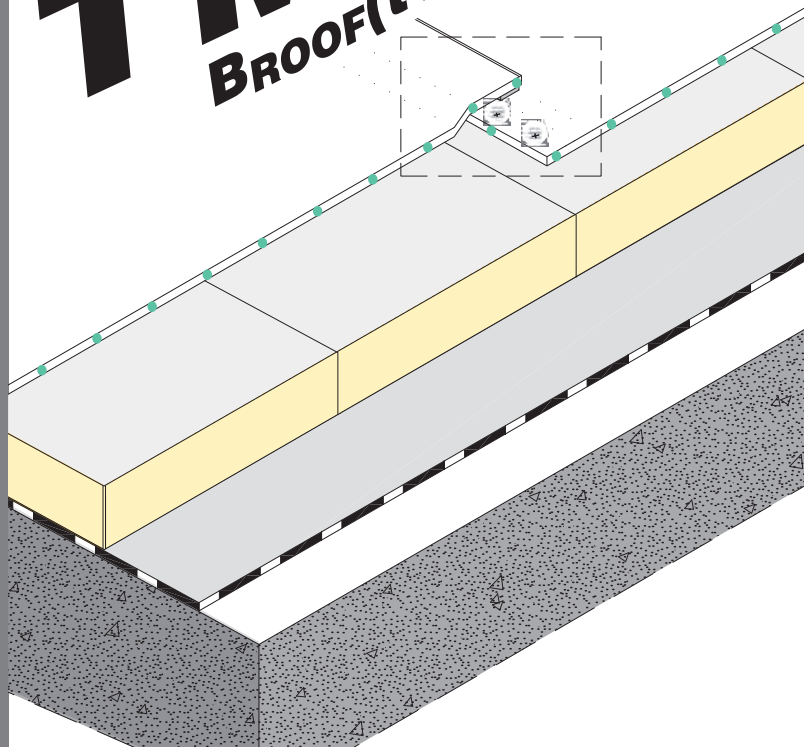




# Mapeplan<sup>®</sup> T M BROOF(t1)

## Sintetinė hidroizoliacinė FPO membrana



### APRAŠYMAS

**Mapeplan<sup>®</sup> T M BROOF(t1)** yra sintetinė membrana, pagaminta elastingo poliolefino FPO pagrindu ir armuota didelio atsparumo poliesterio tinkleliu.

**Mapeplan<sup>®</sup> T M BROOF(t1)** gaminama vienu etapu multi-ekstruzijos būdu, o armavimo tinklelis dangose įrengiamas be atskiro laminavimo.

**Mapeplan<sup>®</sup> T M BROOF(t1)** atitinka EN 13956 standarto reikalavimus.

### PANAUDOJIMO SRITYS

**Mapeplan<sup>®</sup> T M BROOF(t1)** hidroizoliacinė membrana tinka mechaninio membranų fiksavimo stogų konstrukcijoms. **Mapeplan<sup>®</sup> T M BROOF(t1)** yra atspari UV spinduliotei ir gali būti veikiami bet kokių atmosferos reiškinių.

### NORMATYVAI IR SERTIFIKATAI

Atitikimas CE reikalavimams pagal EN 13956 standartą. ISO 9001 kokybės sistemos sertifikatas.

ISO 14001 aplinkosaugos sistemos sertifikatas.

BBA Susitarimo Sertifikatas.

LEED sertifikatas (leadership in Energy and Environmental Design). LEED principai nustato tikslus kriterijus sveikų, energiją taupančių, aplinką tausojančių pastatų projektavimui ir statybai.



### TECHNINĖS CHARAKTERISTIKOS

**Mapeplan<sup>®</sup> T M BROOF(t1)** yra aukštos kokybės produktas, pasižymintis puikiomis mechaninėmis, apdorojimo ir sulydymo savybėmis.

**Mapeplan<sup>®</sup> T M BROOF(t1)** hidroizoliacinės membranos pagrindinės savybės:

- Puikios saulės šviesos atspindėjimo savybės
- Geros apdorojimo ir sulydymo savybės
- Didelis mechaninis atsparumas
- Elastinga esant žemoms temperatūroms
- Atspari senėjimui
- Atspari UV spinduliotei ir kitiems atmosferos reiškiniams
- Geros garų pralaidumo savybės
- Gaminama be plastifikatorių

### PAKUOTĖ

PALETĖ	14 rulonų paletėje
RULONŲ ILGIAI	25 m 20 m 15 m (priklausomai nuo membranos storio)
RULONŲ PLOČIAI	2,10 m 1,60 m 1,05 m

### LAIKYMAS

Saugokite horizontalioje pozicijoje. Saugoti nuo tiesioginių saulės spindulių, blogo oro ir drėgmės.

### SAUGUMO INSTRUKCIJA

**Mapeplan<sup>®</sup> T M BROOF(t1)** nėra laikoma pavojinga pagal šiuo metu galiojančius saugos reglamentus gaminiams ir medžiagoms. Todėl saugos duomenų lapas nėra privalomas šio produkto pirkimui, transportavimui ir naudojimui. Atsargumo priemonės produkto naudojimo metu: užtikrinkite pakankamą šviežio oro cirkuliaciją, jei membrana klojama uždaroje patalpoje ar erdvėse.

## TECHNINĖ INFORMACIJA

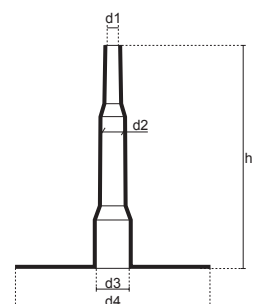
### PRODUKTO CHARAKTERISTIKOS

Produktas	Sintetinė membrana, pagaminta elastingo poliolefino FPO pagrindu ir armuota didelio atsparumo poliesterio tinkleliu.			
Spalva	Viršutinis sluoksnis: puikiai saulę atspindinti Smart White (balta) Apatinis sluoksnis: juoda			
Europos standartas	EN 13956			
<b>SAVYBĖS PAGAL STANDARTUS</b>	<b>Mapeplan® T M 12 B<sub>ROOF</sub> (t1)</b>	<b>Mapeplan® T M 15 B<sub>ROOF</sub> (t1)</b>	<b>Mapeplan® T M 18 B<sub>ROOF</sub> (t1)</b>	<b>Mapeplan® T M 20 B<sub>ROOF</sub> (t1)</b>
Matomi defektai EN 1850-2	Nėra	Nėra	Nėra	Nėra
Ilgis (m) EN 1848-2	25 (-0/+5%)	20 (-0/+5%)	15 (-0/+5%)	15 (-0/+5%)
Plotis (m) EN 1848-2	2,10/1,60/1,05 (-0,5/+1%)	2,10/1,60/1,05 (-0,5/+1%)	2,10/1,60/1,05 (-0,5/+1%)	2,10/1,60/1,05 (-0,5/+1%)
Tiesumas (mm) EN 1848-2	≤ 30	≤ 30	≤ 30	≤ 30
Plokštumas (mm) EN 1848-2	≤ 10	≤ 10	≤ 10	≤ 10
Masė ploto vienetui (kg/m <sup>2</sup> ) EN 1849-2	1,32 (-5/+10%)	1,65 (-5/+10%)	1,98 (-5/+10%)	2,2 (-5/+10%)
Efektyvusis storis (mm) EN 1849-2	1,2 (-5/+10%)	1,5 (-5/+10%)	1,8 (-5/+10%)	2,0 (-5/+10%)
<b>TECHNINIAI DUOMENYS</b>	<b>Mapeplan® T M 12 B<sub>ROOF</sub> (t1)</b>	<b>Mapeplan® T M 15 B<sub>ROOF</sub> (t1)</b>	<b>Mapeplan® T M 18 B<sub>ROOF</sub> (t1)</b>	<b>Mapeplan® T M 20 B<sub>ROOF</sub> (t1)</b>
Vandens nepralaidumas EN 1928 B Metodas	Nepralaidi	Nepralaidi	Nepralaidi	Nepralaidi
Siūlės atsparumas plėšimui EN 12316-2 (N/50 mm)	300	≥ 300	≥ 300	≥ 300
Siūlės atsparumas šlyčiai/kirpimui EN 12317-2 (N/50 mm)	≥ 650	≥ 650	≥ 650	≥ 650
Pralaidumas vandens garams EN 1931 (μ)	150000	150000	150000	150000
Atsparumas krušai: - standi atrama - lanksti atrama EN 13583 (m/s)	≥ 18 ≥ 29	≥ 22 ≥ 32	≥ 26 ≥ 36	≥ 28 ≥ 38
Tempiamasis stipris EN 12311-2 (N/50 mm)	≥ 1100	≥ 1100	≥ 1100	≥ 1100
Pailgėjimas prieš plyštą EN 12311-2 (%)	≥ 15	≥ 15	≥ 15	≥ 15
Atsparumas smūgiams - standi atrama (A metodas) - lanksti atrama (B metodas) EN 12691 (mm)	≥ 350 ≥ 900	≥ 600 ≥ 1100	≥ 700 ≥ 1500	≥ 900 ≥ 1750
Atsparumas statinei apkrovai - lanksti atrama (A metodas) - standi atrama (B metodas) EN 12730 (kg)	≥ 20 ≥ 25	≥ 20 ≥ 25	≥ 25 ≥ 30	≥ 25 ≥ 30
Atsparumas plėšimui EN 12310-2 (N)	≥ 350	≥ 350	≥ 350	≥ 350
Matmenų stabilumas EN 1107-2 (%)	≤ 0,3	≤ 0,3	≤ 0,3	≤ 0,3
Lankstumas žemoje temperatūroje EN 495-5 (°C)	≤ -40	≤ -40	≤ -40	≤ -40
UV spindulių poveikis EN 1297 (5000 h)	klasė 0 – tenkina reikalavimus	klasė 0 – tenkina reikalavimus	klasė 0 – tenkina reikalavimus	klasė 0 – tenkina reikalavimus
Suderinamumas su sena bitumine danga (galimos spalvų variacijos)	Suderinama	Suderinama	Suderinama	Suderinama
SRI (Solar Reflectance Index – Saulės Atspindėjimo Indeksas) ASTM E1980	96	96	96	96
Išorinio gaisro poveikis ENV 1187	B <sub>ROOF</sub> (t1)	B <sub>ROOF</sub> (t1)	B <sub>ROOF</sub> (t1)	B <sub>ROOF</sub> (t1)

Atsižvelgiant į ypatias medžiagų naudojimo situacijas, daugybę skirtingų pagrindų ir paviršių, ant kurių hidroizoliacinės membranos gali būti įrengtos, POUVGUASS SPA negali prisiminti jokių absoliučiai dėl produkto naudojimo (pvz. estetiškos išvaizdos), atlyginimo.

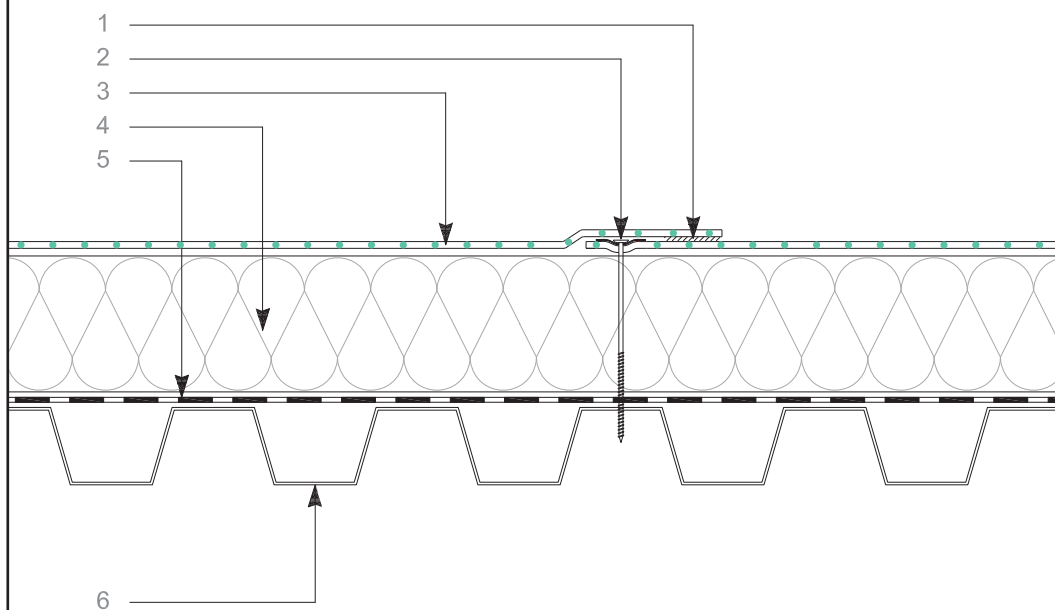
### MAPEPLAN® T PRIEDAI:

- Mapeplan® T D, membrana mazgų ir detalių hidroizoliavimui
- Mapeplan® T, metaliniai lankstiniai skirti Mapeplan® T membranoms tvirtinimui
- Mapeplan® T, vidiniai ir išoriniai kampiniai elementai
- Mapeplan® ADS 300, kontaktiniai klizai
- Mapeplan® T Seam Prep, skystis siūlių paruošimui prieš sulydimą
- Mapeplan® T Cleaner, valomasis skystis
- Mapeplan® T, įlajos ir kiti gaminiai



JUNGTIS

## PRINCIPINIS MEMBRANOS MAPEPLAN® T M B<sub>ROOF</sub> (t1) ĮRENGIMO MAZGAS



- Puikios saulės šviesos atspindėjimo savybės
- Draugiška aplinkai
- Atspari senėjimui
- Elastinga esant žemoms temperatūroms
- Atspari pradūrimams
- Atspari krušai
- Atspari UV spinduliutei
- Geros apdoravimo ir sulydymo savybės
- Gaminama be plastifikatorių
- Laidi vandens garams
- Geometriškai stabili
- Puikios atsparumo ugniai savybės

Techninės produktų specifikacijos taip pat pateikiamos techniniuose kataloguose.  
Visa informacija, susijusi su šiuo duomenų lape aprašomu produktu galima pagal užklausimą arba internete adresu: [www.mapei.it](http://www.mapei.it), [www.mapei.com](http://www.mapei.com) ir [www.polyglass.com](http://www.polyglass.com)

### SUTARTINIAI ŽYMĖJIMAI

1. Persidengimas / sulydimas karštu oru
2. Mechaninio fiksavimo sistema
3. **Mapeplan® T M B<sub>ROOF</sub> (t1)**, hidroizoliacinė membrana
4. Šilumos izoliacija (tvirtinama mechaniškai)
5. Garo izoliacija, pvz. Mapeplan® VB PE
6. Pagrindas – stogo konstrukcija

**Mapeplan<sup>®</sup>**  
**TM**  
BROOF(t1)



**MAPEPLAN serijos produktai yra gaminami:**



Registruota būveinė: Viale Jenner, 4 - 20159 MILANAS

Pagrindinė būstinė: Via dell'Artigianato, 34 - 31047 Ponte di Piave (TV) - Italija  
Tel. +39 04227547 - Fax +39 0422854118 - [www.polyglass.com](http://www.polyglass.com) - [info@polyglass.it](mailto:info@polyglass.it)