

ULTRATOP SISTEMOS

Dekoratyvinės ir
cementinės grindų dangos

ULTRATOP SISTEMOS



06

NATURALI
ULTRATOP SISTEMA



10

POLIRUOTA
ULTRATOP SISTEMA



14

TERRAZZO
ULTRATOP SISTEMA



ULTRATOP SYSTEMOS

ULTRATOP sistemos – tai įvairios paskirties dekoratyvinės cementinės grindų dangos.

Šiose dangose naudojami mineraliniai užpildai ir kintantys spalvos tonai sukuria ypatingą išvaizdą.

ULTRATOP grindų sistemos – tai estetiškos ir ilgaamžės grindų dangos, leidžiančios pasireikšti architektų kūrybiškumui ir didinančios tiek didelio ir ambicingo, tiek mažo ir intymaus projekto vertę ir kokybę

Šios grindų dangos yra puikus sprendimas naujai statomiems objektams, o taip pat suteikia elegancijos renovuojamuose pastatuose.

Su **ULTRATOP** sistema galima įrengti vaškuoto paviršiaus išvaizdą turinčio betono ir terazzo grindis, kurios su mineralinių medžiagų kuriamais raštais ir atspalviais atrodo natūraliai ir nenuobodžiai.

Sistemą sudaro:

- epoksidinis gruntas, užbarstytas natūraliu smėliu
- įvairių spalvų 5-30 mm storio savaime išsilyginanti **ULTRATOP** danga,
- skirtingos apdailos sistemos, priklausomai nuo pageidaujamos išvaizdos: matinė, pusiau matinė arba blizgi.

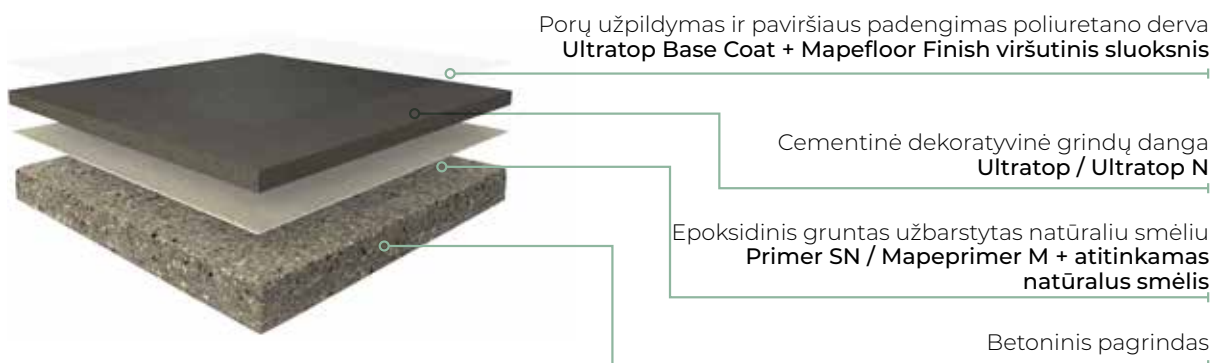
Dėl savo mechaninių savybių **ULTRATOP sistemos** yra saugūs ir patikimi sprendimai įvairiose srityse, pvz.:

- komerciniai pastatai ir sandėliai,
- viešbučiai ir restoranai,
- salonai ir parodų salės,
- švietimo įstaigų pastatai,
- gyvenamieji ir administraciniai pastatai.

ULTRATOP grindys nereikalauja daug priežiūros ir yra ilgaamžės.

NATURALI ULTRATOP SISTEMA

Lietos dekoratyvinės grindys hidraulinių rišklių pagrindu, kurių paviršius atrodo kaip vaškuotas.



Didžiausi prabangos prekių ženklai visada ieško stipraus ir išskirtinio įvaizdžio. **ULTRATOP** sistemos leidžia sukurti unikalų industrinio stiliaus interjerą, kuris tuo pačiu yra elegantiškas bei klasikinis ir tinkamas pabrėžti aukštąją madą.

CHRISTIAN DIOR (Singapūras)>



NAUDOJIMO SRITYS

- Būstas
- Biurai
- Įmonės
- Maisto prekių parduotuvės
- Viešbučiai, kavinės ir restoranai
- Laisvalaikio ir kultūros pastatai
- Švietimo įstaigų pastatai

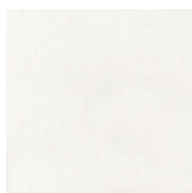


SISTEMOS CHARAKTERISTIKOS

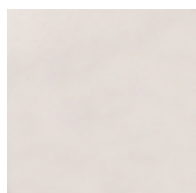
- Interjeras: naujos statybos ir renovuoti pastatai.
- Storis: Nuo 5 iki 30 mm.
- 8 standartinės spalvos.
- Didelis atsparumas dilimui.
- Mineralinių medžiagų kuriama vientisa ir homogeniška išvaizda.
- Mažai siūlių.
- Lengva prižiūrėti.
- Matinis, pusiau blizgus arba blizgus paviršius.



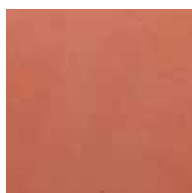
SPALVŲ PASIRINKIMAS



BALTA (N)



GELŠVAI PILKŠVA



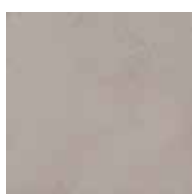
RAUDONA



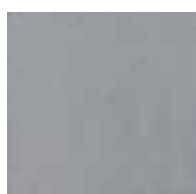
ŠVIESIAI PILKA (N)



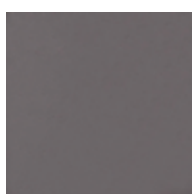
TAMSAI PILKA



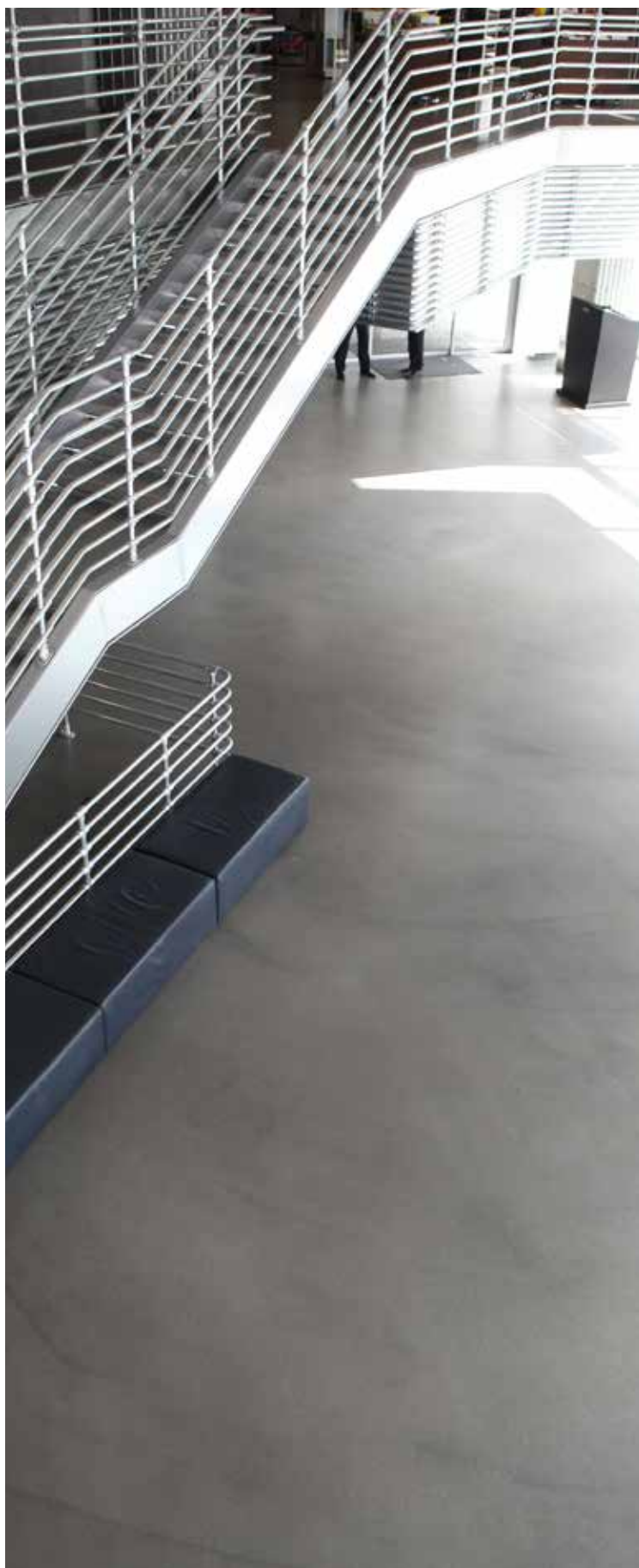
STANDARTINĖ



ŠIAURIETIŠKA
PILKA (N)



ANTRACITO (N)



Dideli plotai be siūlių ir natūrali išvaizda yra esminės **NATŪRALIOS ULTRATOP SISTEMOS** ir **POLIRUOTOS ULTRATOP SISTEMOS** savybės.

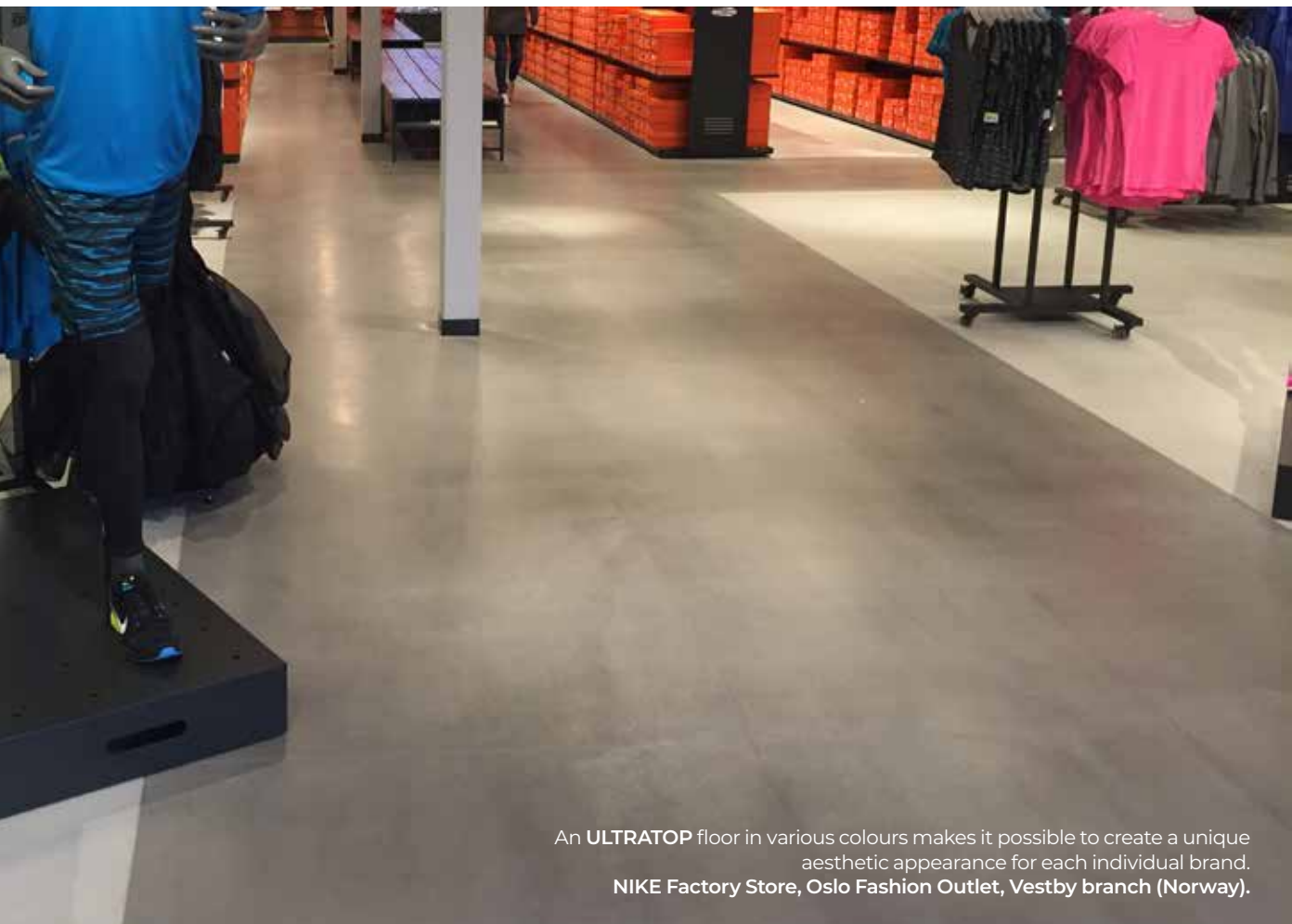
HYUNDAI MOTOR AUTOMOBILIŲ SALONAS, Seulas (Pietų Korėja)

Urbanistiniame kontekste, pavyzdžiui, sporto prekių parduotuvėje, **ULTRATOP** sistema padės sukurti industrinę ir ramią aplinką, kurios fone galima išryškinti madingas spalvas ir daiktus.

NIKE FACTORY STORE, Vestbis (Norvegija)



Neutrali šiltos pilkos spalvos **NATŪRALIOS ULTRATOP SISTEMOS** grindų danga viršutiniame viešbučio aukšte esančiame Ateljėe bare kuria studijos atmosferą. **NATŪRALI ULTRATOP SISTEMA. SOLO SOKOS TORNI VIEŠBUTIS, Helsinkis (Suomija)** ▶

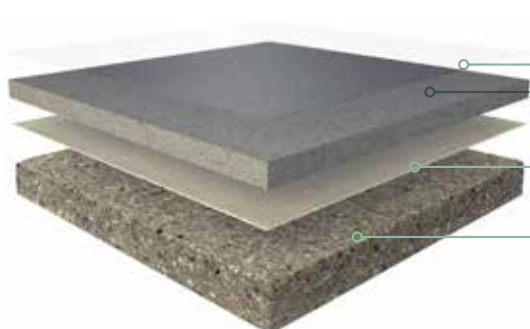


An **ULTRATOP** floor in various colours makes it possible to create a unique aesthetic appearance for each individual brand. **NIKE Factory Store, Oslo Fashion Outlet, Vestby branch (Norway).**

POLIRUOTA ULTRATOP SISTEMA



Lietos poliruotos dekoratyvinės grindys hidraulinių rišiklių pagrindu, šlifuito betono efektas.



Impregnavimas
Mapecrete Stain Protection

Cemento pagrindo dekoratyvinė danga
Ultratop / Ultratop N

Epoksidinis gruntas, užbarstytas
natūraliu smėliu
**Primer SN / Mapeprimer M + atitinkamas
natūralus smėlis**

Betoninis pagrindas

NATŪRALI ULTRATOP SISTEMA ir **POLIRUOTA ULTRATOP SISTEMA** gali skirtis daugiau arba mažiau, priklausomai nuo grindų įrengimo būdo.

GALERIES LAFAYETTE,
Villefontaine (Prancūzija) →



NAUDOJIMO SRITYS

- Būstas,
- Biurai,
- Maisto prekių parduotuvės,
- Prekybos centrai,
- Įmonės,
- Turgavietės,
- Viešbučiai, kavinės ir restoranai,
- Transporto terminalai,
- Laisvalaikio ir kultūros pastatai,
- Švietimo įstaigų pastatai

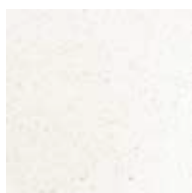


SISTEMOS CHARAKTERISTIKOS

- Interjeras: naujos statybos ir renovuoti pastatai.
- Storis: 10–30 mm.
- 8 standartinės spalvos.
- Didelis atsparumas dilimui.
- Mineralinių medžiagų kuriama vientisa ir homogeniška išvaizda.
- Galima įšlieti intarpus (logotipai, motyvai, skirtingos spalvos).
- Mažai siūlių.
- Lengva prižiūrėti.



SPALVŲ PASIRINKIMAS



BALTA (N)



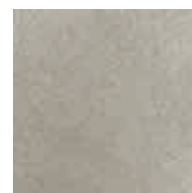
GELŠVA



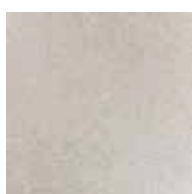
RAUDONA



ŠVIESIAI PILKA (N)



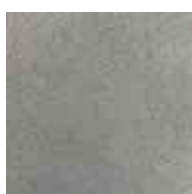
TAMSAI PILKA



STANDARTINĖ



ŠIAURIETIŠKA
PILKA (N)



ANTRACITO (N)



ROCA LONDON GALERIJA, Jungtinė Karalystė
Neiššaukiančios, diskretiškos ir elegantiškos **ULTRATOP** sistemos tinka unikaliausiems projektams. Jas dažnai renka garsiausi architektai.

POLIRUOTĄ ULTRATOP SISTEMĄ galima šlifuoti ir poliruoti, įterpti metalinius profilius (žalvarį ar aliuminį) arba kurti skirtingų spalvų plotus gražiai suvestais kraštais.

Tai idealus sprendimas, kai reikia ypatingai išskirti kokią nors zoną, grindyse įlieti logotipą ar piešinį.

NIKE PARDUOTUVĖ, Praha (Čekija)





Įrengiant **POLIRUOTAS ULTRATOP SISTEMAS** grindys šlifuojamos ir poliruojamos. Taip grindų paviršius tampa ilgaamžiškas ir atsparus trinčiams. Tai optimalus sprendimas komerciniams pastatams, kuriuose plačiai naudojami šakiniai krautuvai
← IKEA, Milanai (Italija)

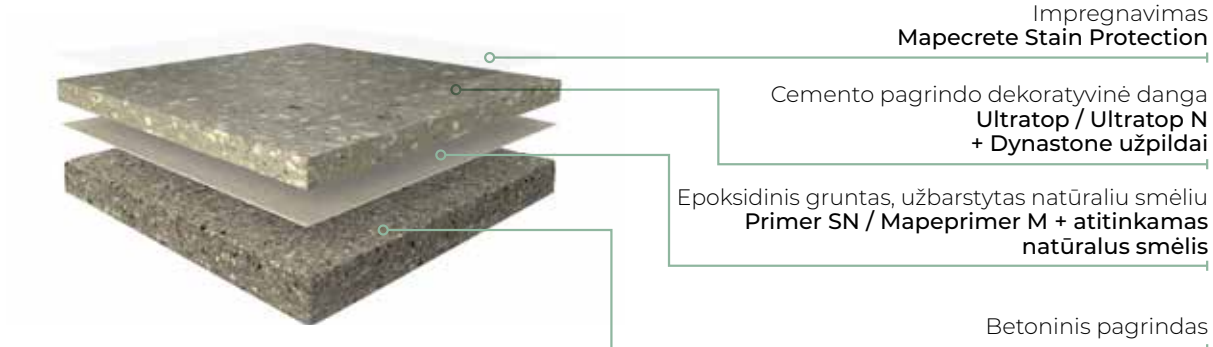
GLOUCESTER SERVICES, Glosteris (Jungtinė Karalystė)



TERRAZZO ULTRATOP SISTEMA



Lietos poliruotos dekoratyvinės terazzo grindys iš hidraulinių rišiklių ir natūralių užpildų.



Terrazzo arba *Terrazzo alla Veneziana*, dažnai vadinama granitu, grindų danga skaičiuoja jau dešimtį šimtmečių. *Seminato alla Venezia* (marmuro gabaliukai išbarstyti lyg sėklos) grindys nuo XII a. buvo paplitusios Venecijoje ir jos apylinkėse. Iš pradžių tai buvo alternatyva marmurinei mozaikai, tačiau greitai tokios grindys tapo gražiausių Venecijos pastatų architektūriniu elementu. Naujaisiais laikais terrazzo arba granito grindys vėl išpopuliarėjo technologinių pasiekimų ir naujų statybos būdų dėka.

Pirmiausia kalkės buvo pakeistos cementu, o šlifavimui ir poliravimui naudotos specialios medžiagos.

Prancūzijoje terrazzo grindys buvo svarbus XX a. pradžios Art Deco architektūros elementas, tačiau šios medžiagos reputaciją sumenkino šeštajame ir septintajame dešimtmečiuose išpopuliarėjusios granitą imituojančios grindų plytelės.

Pastaraisiais metais, populiarėjant lietsiems besiūlėms grindims, terrazzo grindys pamažu susigrąžina savo gerą reputaciją. **TERRAZZO ULTRATOP SISTEMA** yra idealus sprendimas tiek naujuose, tiek renovuojamuose pastatuose įgyvendinant ambicingiausias projektus.



© Norbert Tukaj / Aketuri Architektai



NAUDOJIMO SRITYS

- Būstas
- Biurai
- Maisto prekių parduotuvės
- Prekybos centrai
- Įmonės
- Turgavietės
- Viešbučiai, kavinės ir restoranai
- Transporto terminalai
- Laisvalaikio ir kultūros pastatai
- Švietimo įstaigų pastatai



SISTEMOS CHARAKTERISTIKOS

- Interjeras: naujos statybos ir renovuoti pastatai.
- Storis: 8-30 mm.
- Daugybė individualaus dizaino galimybių su 8 standartinėmis spalvomis.
- Didelis atsparumas dilimui.
- Mineralinių medžiagų kuriama vientisa ir homogeniška išvaizda.
- Galima įšlieti intarpus (logotipai, motyvai, skirtingos spalvos).
- Mažai siūlių.
- Lengva prižiūrėti.



DIZAINO PAVYZDŽIAI





© NORBERT TUKAJ / AKETURI ARCHITEKTAI



Su **TERRAZZO ULTRATOP SISTEMA** galima sukurti tradicinės Terrazzo alla Veneziana išvaizdos grindis, panašias į tas, kurios buvo kuriamos Venecijoje prieš daugybę šimtmečių

© STÉPHANE CALLEJON / GALERIES LAFAYETTE PRADO, PRANCŪZIJA



© GALERIES LAFAYETTE CARRÉ SÉNART, Prancūzija

MAPEI AS
Vallsetvegen 6
2120 Sagstua
Norway
+47 62 97 20 00
post@mapei.no
mapei.no