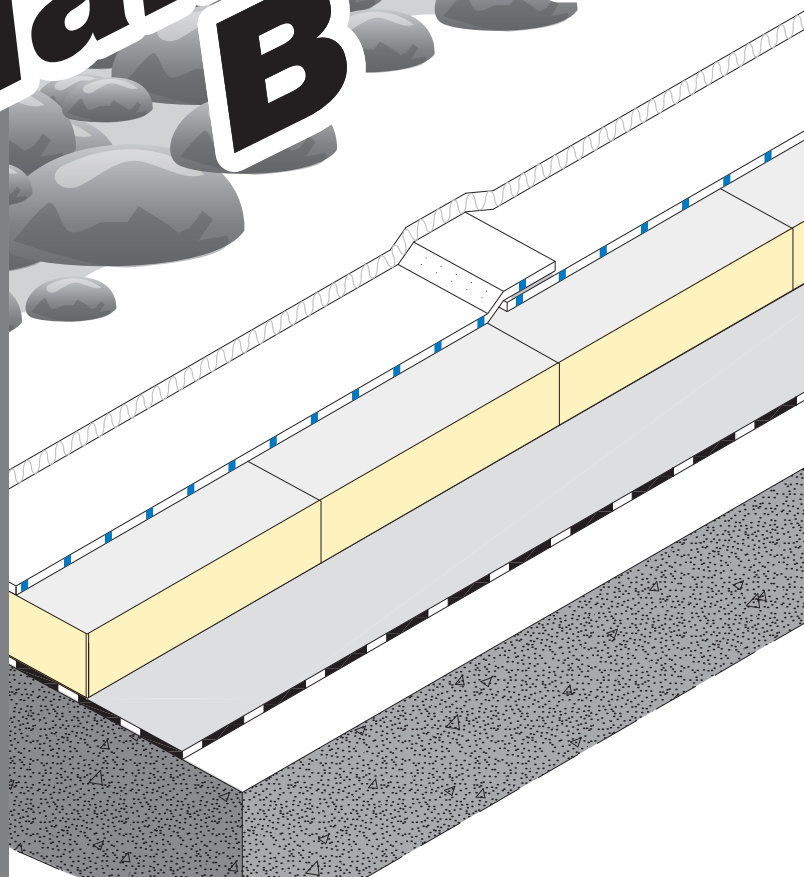


Mapeplan® B



Sintetinė hidroizoliacinė PVC-P membrana



APRAŠYMAS

Mapeplan® B yra sintetinė PVC-P membrana, armuota didelio atsparumo poliesterio tinkleliu.

Mapeplan® B gaminama vienu etapu multi-ekstruzijos būdu, o armavimo tinklelis dangose įrengiamas be atskiro lam inavimo.

Mapeplan® B atitinka EN 13956 standarto reikalavimus.

PANAUDOJIMO SRITYS

Mapeplan® B hidroizoliacinė membrana tinkama bastiniams, parkavimo aikštelių, apželdintiems stogams ir pan.

Mapeplan® B yra atspari UV spinduliotei.

NORMATYVAI IR CERTIFIKATAI

Atitikimas CE reikalavimams pagal EN 13956 standartą. ISO 9001 kokybės sistemos sertifikatas.

ISO 14001 aplinkosaugos sistemos sertifikatas.

LEED sertifikatas (leadership in Energy and Environmental Design).

LEED principai nustato tikslus kriterijus sveikų, energiją taupančių, aplinką tausojančių pastatų projektavimui ir statybai.



TECHNINĖS CHARAKTERISTIKOS

Mapeplan® B yra aukštos kokybės produktas, pasižymintis puikiomis mechaninėmis, apdorojimo ir sulydymo savybėmis.

Mapeplan® B hidroizoliacinės membranos pagrindinės savybės:

- Atspari augalų šaknims ir mikrobiologiniams poveikiams
- Geros apdorojimo ir sulydymo savybės
- Didelis mechaninis atsparumas
- Elastinga esant žemoms temperatūroms
- Atspari senėjimui
- Atspari UV spinduliotei ir kitiems atmosferos reiškiniams
- Geros garų pralaidumo savybės

PAKUOTĖ

PALETĖ	14 rulonų paletėje
RULONŲ ILGIAI	25 m 20 m 15 m (priklausomai nuo membranos storio)
RULONŲ PLOČIAI	2,10 m

LAIKYMAS

Saugokite horizontalioje pozicijoje. Saugoti nuo tiesioginių saulės spindulių, blogo oro ir drėgmės.

SAUGUMO INSTRUKCIJA

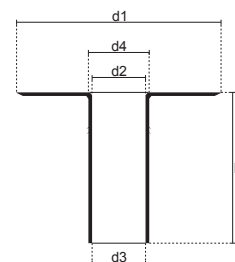
Mapeplan® B nėra laikoma pavojinga pagal šiuo metu galiojančius saugos reglamentus gaminiams ir medžiagoms. Todėl saugos duomenų lapas nėra privalomas šio produkto pirkimui, transportavimui ir naudojimui. Atsargumo priemonės produkto naudojimo metu: užtikrinkite pakankamą šviežio oro cirkuliaciją, jei membrana klojama uždaroje patalpoje ar erdvėse.

TECHNINĖ INFORMACIJA				
PRODUKTO CHARAKTERISTIKOS				
Produktas	Sintetinė PVC-P membrana, armuota didelio atsparumo poliesterio tinkleliu. Membrana atspari UV spinduliutei, mikrobiologinėms atakoms ir augalų šaknims.			
Spalva	Viršutinis sluoksnis: šviesiai pilka Apatinis sluoksnis: tamsiai pilka			
Europos standartas	EN 13956			
SAVYBĖS PAGAL STANDARTUS		Mapeplan® B 15	Mapeplan® B 18	Mapeplan® B 20
Matomi defektai	EN 1850-2	Nėra	Nėra	Nėra
Ilgis (m)	EN 1848-2	20 (-0/+5%)	15 (-0/+5%)	15 (-0/+5%)
Plotis (m)	EN 1848-2	2,10 (-0,5/+1%)	2,10 (-0,5/+1%)	2,10 (-0,5/+1%)
Tiesumas (mm)	EN 1848-2	≤ 30	≤ 30	≤ 30
Plokštumas (mm)	EN 1848-2	≤ 10	≤ 10	≤ 10
Masė ploto vienetui (kg/m ²)	EN 1849-2	1,8 (-5/+10%)	2,2 (-5/+10%)	2,5 (-5/+10%)
Efektyvusis storis (mm)	EN 1849-2	1,5 (-5/+10%)	1,8 (-5/+10%)	2,0 (-5/+10%)
TECHNICAL CHARACTERISTICS		Mapeplan® B 15	Mapeplan® B 18	Mapeplan® B 20
Vandens nepralaidumas EN 1928 B Metodas		Nepralaidi	Nepralaidi	Nepralaidi
Atsparumas ugniai EN 13501-1		Klasė E	Klasė E	Klasė E
Siūlės atsparumas plėšimui EN 12316-2 (N/50 mm)		≥ 300	≥ 300	≥ 300
Siūlės atsparumas šlyčiai/kirpimui EN 12317-2 (N/50 mm)		≥ 500	≥ 500	≥ 500
Pralaidumas vandens garams EN 1931 (μ)		19000	19000	19000
Tempiamasis stipris EN 12311-2 (N/mm ²)		≥ 9	≥ 9	≥ 9
Pailgėjimas prieš plyštant EN 12311-2 (%)		≥ 200	≥ 200	≥ 200
Atsparumas smūgiams - standi atrama (A metodas) - lanksti atrama (B metodas) EN 12691 (mm)		≥ 400 ≥ 1100	≥ 600 ≥ 1500	≥ 700 ≥ 1750
Atsparumas statinei apkrovai - lanksti atrama (A metodas) - standi atrama (B metodas) EN 12730 (kg)		≥ 20 ≥ 25	≥ 25 ≥ 30	≥ 25 ≥ 30
Atsparumas plėšimui EN 12310-2 (N)		≥ 100	≥ 100	≥ 100
Matmenų stabilumas EN 1107-2 (%)		≤ 0,2	≤ 0,2	≤ 0,2
Lankstumas žemoje temperatūroje EN 495-5 (°C)		≤ -25	≤ -25	≤ -25
UV spindulių poveikis EN 1297 (5000 h)		klasė 0 – tenkina reikalavimus	klasė 0 – tenkina reikalavimus	klasė 0 – tenkina reikalavimus
Atsparumas augalų šaknims EN 13948 - FLL bandymas		atitinka	atitinka	atitinka

Atsižvelgiant į vietinį medžiagų naudojimo situaciją, daugybę skirtingų pagražinimų, ant kurių hidroizoliacinės membranos gali būti įrengtos, POLYGLASS SPA negali prisiminti jokių atsakomybės dėl nuostolių, atsiradusių dėl produkto naudojimo (pvz. estetinės išvaizdos), atlygimo.

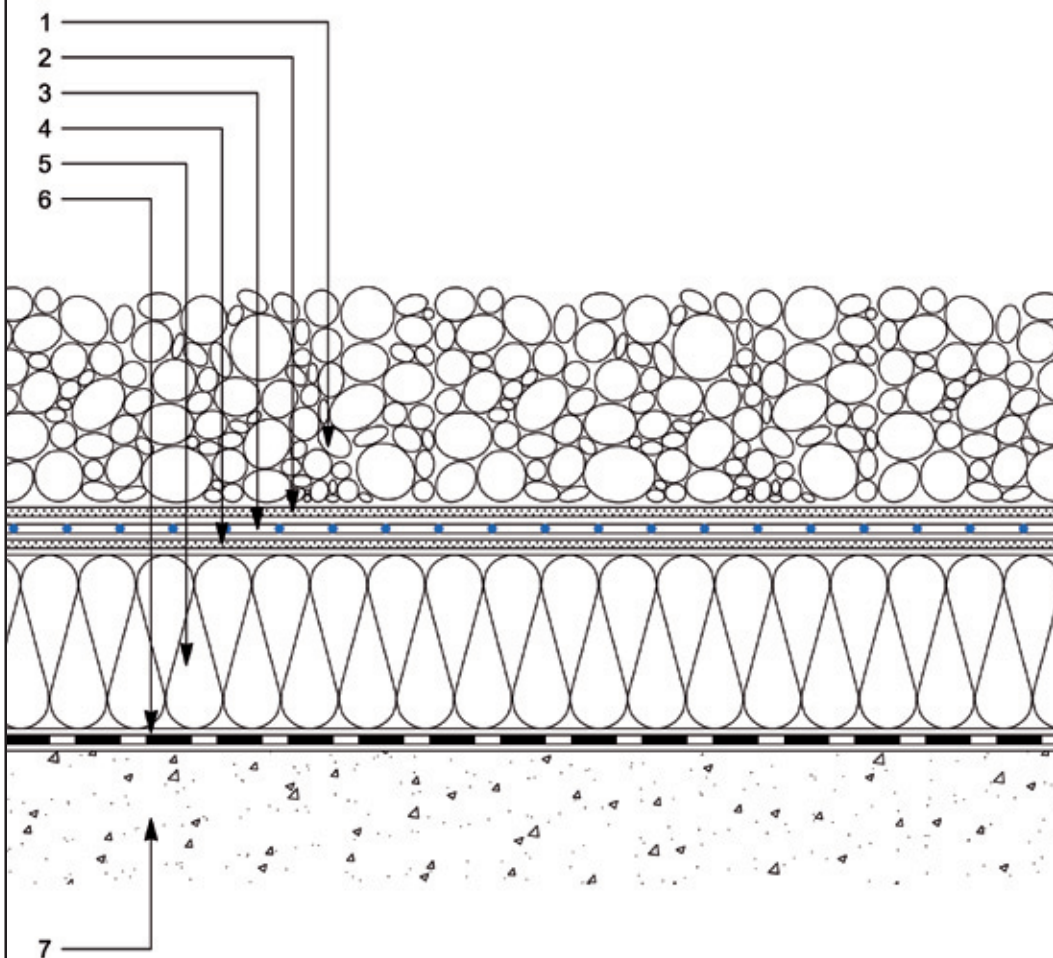
MAPEPLAN® PRIEDAI:

- Mapeplan® D, membrana mazgų ir detalių hidroizoliavimui
- Mapeplan®, metaliniai lankstiniai skirti Mapeplan® membranos tvirtinimui
- Mapeplan®, vidiniai ir išoriniai kampiniai elementai
- Mapeplan® ADS 200, kontaktiniai klijai
- Mapeplan® Cleaner, valomasis skystis
- Mapeplan®, įlajos ir kiti gaminiai



ĮLAJA

PRINCIPINIS MEMBRANOS MAPEPLAN® B ĮRENGIMO MAZGAS (APŽELDINTA STOGO KONSTRUKCIJA)



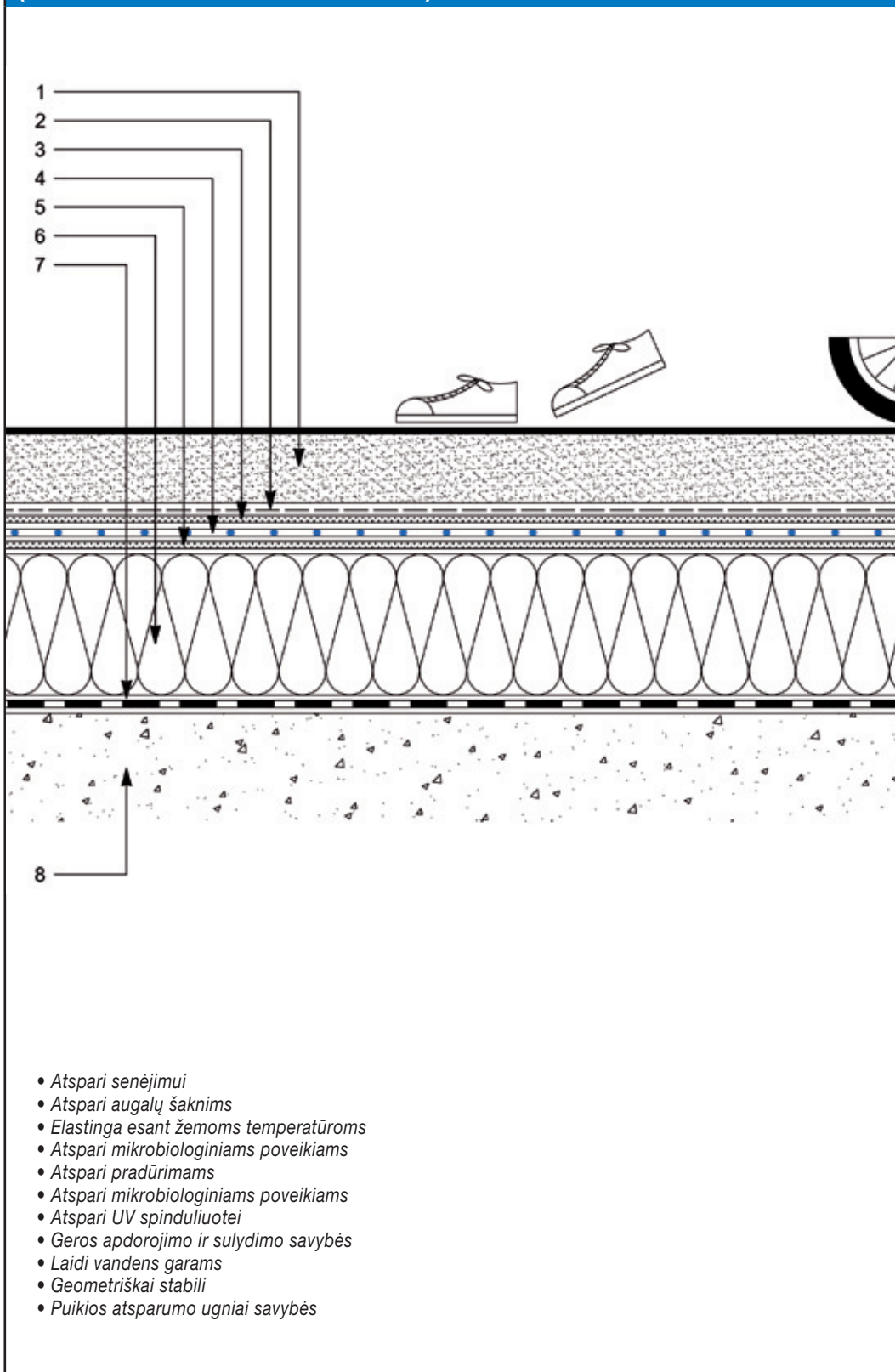
- Atspari senėjimui
- Atspari augalų šaknims
- Elastinga esant žemoms temperatūroms
- Atspari mikrobiologiniams poveikiams
- Atspari pradūrimams
- Atspari mikrobiologiniams poveikiams
- Atspari UV spinduliutei
- Geros apdorojimo ir sulydymo savybės
- Laidi vandens garams
- Geometriškai stabili
- Puikios atsparumo ugniai savybės

Techninės produktų specifikacijos taip pat pateikiamos techniniuose kataloguose.
Visa informacija, susijusi su šia duomenų lape aprašomu produktu galima pagal užklausimą arba internete adresu: www.mapei.it, www.mapei.com ir www.polyglass.com

SUTARTINIAI ŽYMĖJIMAI

1. Balasto (akmenukų, žvyro ar pan.) sluoksnis
2. Apsauginis sluoksnis (pvz. POLYDREN)
3. Mapeplan® B hidroizoliacinė membrana
4. Skiriamasis sluoksnis, jei reikalingas (pvz. POLYDREN)
5. Šilumos izoliacija
6. Garo izoliacija (pvz. Mapeplan VB PE)
7. Pagrindas - stogo konstrukcija

PRINCIPINIS MEMBRANOS MAPEPLAN® B ĮRENGIMO MAZGAS (BALASTINĖ STOGO KONSTRUKCIJA)

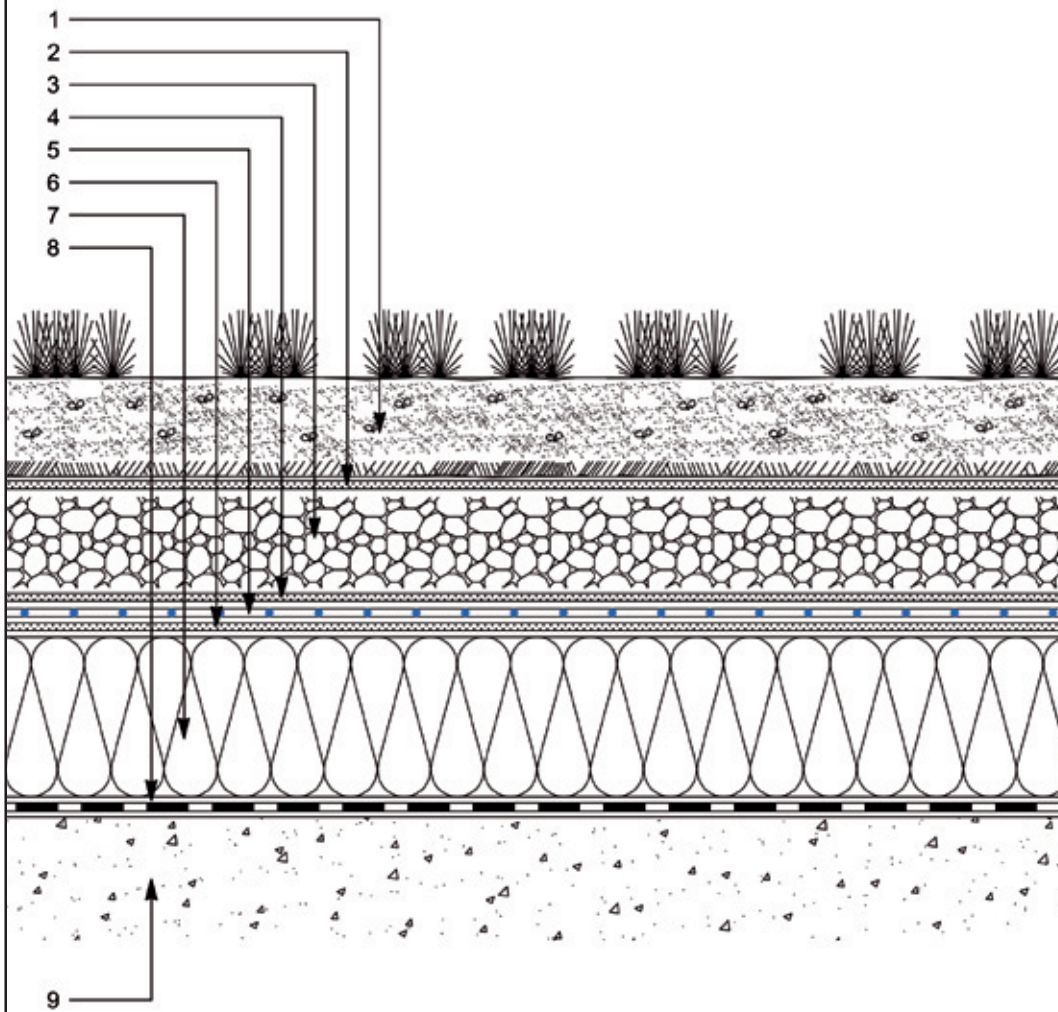


Techninės produktų specifikacijos taip pat pateikiamos techniniuose kataloguose.
Visa informacija, susijusi su šia duomenų lape aprašomu produktu galima pagal užklausimą arba internete adresu: www.mapei.it, www.mapei.com ir www.polyglass.com

SUTARTINIAI ŽYMĖJIMAI

1. Važiuojamosios dalies dangą (pvz. cementinio pagrindo išlyginamasis sluoksnis su viršutine atsparia trinciai dangą)
2. Drenažinis sluoksnis (pvz. MAPEPLAN® PE micro-perforated)
3. Apsauginis sluoksnis
4. Mapeplan® B hidroizoliacinė membrana
5. Skiriamasis sluoksnis, jei reikalingas (pvz. POLYDREN)
6. Šilumos izoliacija
7. Garo izoliacija (pvz. Mapeplan VB PE)
8. Pagrindas - stogo konstrukcija

PRINCIPINIS MEMBRANOS MAPEPLAN® B ĮRENGIMO MAZGAS (BALASTINĖ STOGO KONSTRUKCIJA)



- Atspari senėjimui
- Atspari augalų šaknims
- Elastinga esant žemoms temperatūroms
- Atspari mikrobiologiniams poveikiams
- Atspari pradūrimams
- Atspari mikrobiologiniams poveikiams
- Atspari UV spinduliuotei
- Geros apdorojimo ir sulydymo savybės
- Laidi vandens garams
- Geometriškai stabili
- Puikios atsparumo ugniai savybės

Techninės produktų specifikacijos taip pat pateikiamos techniniuose kataloguose.
Visa informacija, susijusi su šiuo duomenų lape aprašomu produktu galima pagal užklausimą arba internete adresais: www.mapei.it, www.mapei.com ir www.polyglass.com

SUTARTINIAI ŽYMĖJIMAI

1. Augalinis sluoksnis
2. Filtruojamasis sluoksnis (pvz. POLYDREN)
3. Drenažinis sluoksnis
4. Apsauginis sluoksnis (pvz. POLYDREN)
5. Mapeplan® B hidroizoliacinė membrana
6. Skiriamasis sluoksnis, jei reikalingas (pvz. POLYDREN)
7. Šilumos izoliacija
8. Garo izoliacija (pvz. Mapeplan VB PE)
9. Pagrindas - stogo konstrukcija

Mapeplan® B



MAPEPLAN serijos produktai yra gaminami:



Registruota būveinė: Viale Jenner, 4 - 20159 MILANAS

Pagrindinė būstinė: Via dell'Artigianato, 34 - 31047 Ponte di Piave (TV) - Italija
Tel. +39 04227547 - Fax +39 0422854118 - www.polyglass.com - info@polyglass.it

Siekiant pagerinti produktą, POLYGLASS S.p.A. pasilieka teisę be išankstinio įspėjimo keisti Techninių Duomenų Lapą.

Bet koks šiame techniniame duomenų lape esančių tekstų, nuotraukų ar iliustracijų paskelbimas ar reprodukcija yra draudžiamas, o pažeidėjas gali būti patrauktas baudžiamojon atsakomybėn.