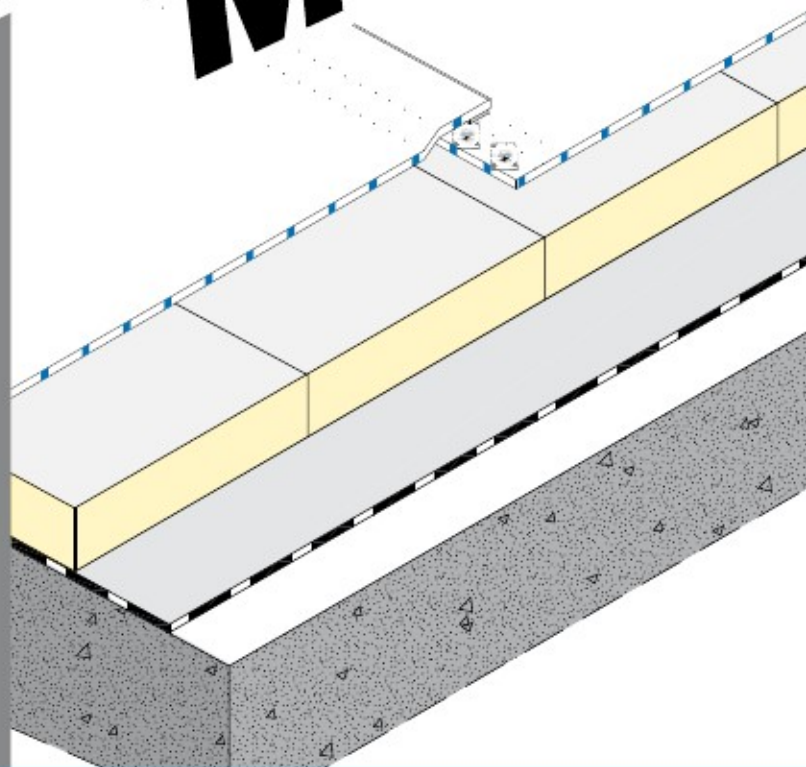


# Mapeplan® M



## Sintetinė hidroizoliacinė PVC-P membrana



### APRAŠYMAS

**Mapeplan® M** yra sintetinė PVC-P membrana, armuota didelio atsparumo polistireniniais tinkleliu. **Mapeplan® M** gaminama vienu etapu **multi-ekstruzijos būdu**, o armavimo tinklelis dangose įrengiamas be atskiro laminavimo. **Mapeplan® M** atitinka EN 13956 standarto reikalavimus.

### PANAUDOJIMO SRITYS

**Mapeplan® M** hidroizoliacinė membrana tinkama mechaninio membranos fiksavimo stogų konstrukcijoms. **Mapeplan® M** yra atspari UV spinduliutei ir gali būti veikiami bet kokių atmosferos reiškinių.

### NORMATYVAI IR CERTIFIKATAI

Atitikimas CE reikalavimams pagal EN 13956 standartą.  
ISO 9001 kokybės sistemos sertifikatas.  
ISO 14001 aplinkosaugos sistemos sertifikatas.  
LEED sertifikatas (Leadership in Energy and Environmental Design).



LEED principai nustato tikslus kriterijus sveikų, energiją taupančių, aplinką tausojančių pastatų projektavimui ir statybai

### TECHNINĖS CHARAKTERISTIKOS

**Mapeplan® M** yra aukštos kokybės produktas, pasižymintis puikiomis mechaninėmis, apdorojimo ir sulydymo savybėmis. **Mapeplan® M** hidroizoliacinės membranos pagrindinės savybės:

- Geros apdorojimo ir sulydymo savybės
- Didelis mechaninis atsparumas
- Elastinga esant žemoms temperatūroms
- Atspari senėjimui
- Atspari UV spinduliutei ir kitiems atmosferos reiškiniams
- Geros garų pralaidumo savybės

### PAKUOTĖ

|               |  |
|---------------|--|
| Paletė        | 14 rulonų paletėje                                 |
| Rulonų ilgis  | 25 m 20 m 15 m (priklausomai nuo membranos storio) |
| Rulonų plotis | 2,10 m 1,60 m 1,05 m                               |

### LAIKYMAS

Saugokite horizontalioje pozicijoje. Saugoti nuo tiesioginių saulės spindulių, blogo oro ir drėgmės.

### SAUGUMO INSTRUKCIJA

**Mapeplan® M** nėra laikoma pavojinga pagal šiuo metu galiojančius saugos reglamentus gaminiams ir medžiagoms. Todėl saugos duomenų lapas nėra privalomas šio produkto pirkimui, transportavimui ir naudojimui. Atsargumo priemonės produkto naudojimo metu: užtikrinkite pakankamą šviežio oro cirkuliaciją, jei membrana klojama uždaroje patalpose ar erdvėse.

## TECHNINĖ INFORMACIJA

### Produkto charakteristikos

|                    |  |
|--------------------|--|
| Produktas          | Mapeplan M yra sintetinė PVC-P membrana, armuota didelio atsparumo polistireniniu tinkleliu. |
| Spalva             | Viršutinis sluoksnis: šviesiai pilka<br>Apatinis sluoksnis: tamsiai pilka                    |
| Europos standartas | EN 13956   |

### SAVYBĖS PAGAL STANDARTUS

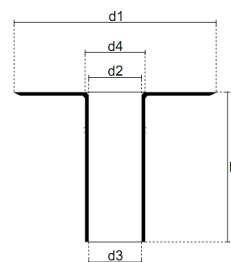
|                             |           | Mapeplan® M 12            | Mapeplan® M 15            | Mapeplan® M 18            | Mapeplan® M 20            |
|-----------------------------|-----------|---------------------------|---------------------------|---------------------------|---------------------------|
| Matomi defektai             | EN 1850-2 | Nėra                      | Nėra                      | Nėra                      | Nėra                      |
| Ilgis (m)                   | EN 1848-2 | 25 (-0/+5%)               | 20 (-0/+5%)               | 15 (-0/+5%)               | 15 (-0/+5%)               |
| Plotis (m)                  | EN 1848-2 | 2,10/1,60/1,05 (-0,5/+1%) | 2,10/1,60/1,05 (-0,5/+1%) | 2,10/1,60/1,05 (-0,5/+1%) | 2,10/1,60/1,05 (-0,5/+1%) |
| Tiesumas (mm)               | EN 1848-2 | ≤ 30                      | ≤ 30                      | ≤ 30                      | ≤ 30                      |
| Plokštumas (mm)             | EN 1848-2 | ≤ 10                      | ≤ 10                      | ≤ 10                      | ≤ 10                      |
| Masė ploto vienetui (kg/m²) | EN 1849-2 | 1,5 (-5/+10%)             | 1,8 (-5/+10%)             | 2,2 (-5/+10%)             | 2,5 (-5/+10%)             |
| Efektyvusis storis (mm)     | EN 1849-2 | 1,2 (-5/+10%)             | 1,5 (-5/+10%)             | 1,8 (-5/+10%)             | 2,0 (-5/+10%)             |

### TECHNINIAI DUOMENYS

|   | Mapeplan® M 12                      | Mapeplan® M 15                      | Mapeplan® M 18                      | Mapeplan® M 20                      |
|---|-------------------------------------|-------------------------------------|-------------------------------------|-------------------------------------|
| Vandens nepralaidumas (kPa/72h)<br>EN 1928                                  | ≥ 400                               | ≥ 400                               | ≥ 400                               | ≥ 400                               |
| Atsparumas ugniai EN 13501-1  | klasė E                             | klasė E                             | klasė E                             | klasė E                             |
| Siūlės atsparumas plėšimui<br>EN 12316-2 (N/50mm)                           | ≥ 300                               | ≥ 300                               | ≥ 300                               | ≥ 300                               |
| Siūlės atsparumas kirpimui<br>EN 12317-2 (N/50mm)                           | ≥ 650                               | ≥ 650                               | ≥ 650                               | ≥ 650                               |
| Pralaidumas vandens garams<br>EN 1931 (μ)                                   | 19.000                              | 19.000                              | 19.000                              | 19.000                              |
| Atsparumas krušai:<br>- standi atrama<br>- lanksti atrama<br>EN 13583 (m/s) | ≥ 18<br>≥ 25                        | ≥ 20<br>≥ 30                        | ≥ 20<br>≥ 33                        | ≥ 20<br>≥ 36                        |
| Tempiamasis stipris<br>EN 12311-2 (N/50mm)                                  | ≥ 1100                              | ≥ 1100                              | ≥ 1100                              | ≥ 1100                              |
| Pailgėjimas<br>EN 12311-2 (%)   | ≥ 15                                | ≥ 15                                | ≥ 15                                | ≥ 15                                |
| Atsparumas smūgiams<br>- standi atrama<br>- lanksti atrama<br>EN 12691 (mm) | ≥ 400<br>≥ 700                      | ≥ 600<br>≥ 800                      | ≥ 700<br>≥ 900                      | ≥ 800<br>≥ 950                      |
| Atsparumas statinei apkrovai<br>EN 12730-B (kg)                             | ≥ 20                                | ≥ 20                                | ≥ 20                                | ≥ 20                                |
| Atsparumas plėšimui<br>EN 12310-2 (N)                                       | ≥ 200                               | ≥ 200                               | ≥ 200                               | ≥ 200                               |
| Matmenų stabilumas<br>EN 1107-2 (%)   | ≤ 0,5                               | ≤ 0,5                               | ≤ 0,5                               | ≤ 0,5                               |
| Lankstumas žemoje temperatūroje<br>EN 495-5 (°C)                            | ≤ -25                               | ≤ -25                               | ≤ -25                               | ≤ -25                               |
| UV spindulių poveikis<br>EN 1297  | klasė 0 – tenkina reikalavimus      | klasė 0 – tenkina reikalavimus      | klasė 0 – tenkina reikalavimus      | klasė 0 – tenkina reikalavimus      |
| Išorinio gaisro poveikis<br>Broof (t1) ENV 1187                             | Informacija galima pagal užklausimą | Informacija galima pagal užklausimą | Informacija galima pagal užklausimą | Informacija galima pagal užklausimą |

### MAPEPLAN PRIEDAI:

- Mapeplan® D membrana mazgų ir detalių hidroizoliavimui
- Mapeplan®, metaliniai lankstiniai skirti Mapeplan® membranoms tvirtinimui
- Mapeplan®, vidiniai ir išoriniai kampiniai elementai
- Mapeplan® ADS 200, kontaktiniai klizai
- Mapeplan® Cleaner, valomasis skystis
- Mapeplan®, įlajos ir kiti gaminiai



ĮLAJA