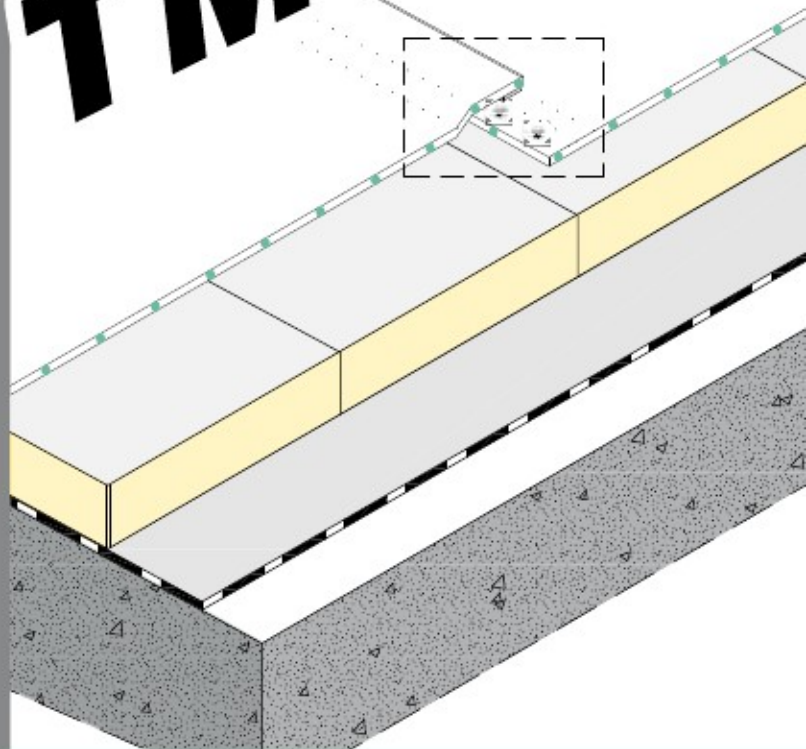


Mapeplan[®] T M



Sintetinė hidroizoliacinė TPO/FPO membrana



APRAŠYMAS

Mapeplan[®] T M yra sintetinė membrana, pagaminta elastingo poliolefino TPO/FPO pagrindu ir armuota didelio atsparumo polistireniniu tinkleliu. **Mapeplan[®] T M** gaminama vienu etapu **multi-ekstruzijos būdu**, o armavimo tinklelis dangose įrengiamas be atskiro laminavimo. **Mapeplan[®] T M** atitinka EN 13956 standarto reikalavimus.

PANAUDOJIMO SRITYS

Mapeplan[®] T M hidroizoliacinė membrana tinkama mechaninio membranos fiksavimo stogų konstrukcijoms.

Mapeplan[®] T M yra atspari UV spinduliutei ir gali būti veikiamą be kokių atmosferos reiškinių.

NORMATYVAI IR SERTIFIKATAI

Atitikimas CE reikalavimams pagal EN 13956 standartą.

ISO 9001 kokybės sistemos sertifikatas.

ISO 14001 aplinkosaugos sistemos sertifikatas.

BBA Susitarimo Sertifikatas.

LEED sertifikatas (leadership in Energy and Environmental Design). LEED principai nustato tikslus kriterijus sveikų, energiją taupančių, aplinką tausojančių pastatų projektavimui ir statybai



TECHNINĖS CHARAKTERISTIKOS

Mapeplan[®] T M yra aukštos kokybės produktas, pasižymintis puikiomis mechaninėmis, apdorojimo ir sulydymo savybėmis.

Mapeplan[®] T M hidroizoliacinės membranos pagrindinės savybės:

- Puikios saulės šviesos atspindėjimo savybės
- Didelis mechaninis atsparumas
- Elastinga esant žemoms temperatūroms
- Atspari senėjimui
- Atspari UV spinduliutei ir kitiems atmosferos reiškiniams
- Geros garų pralaidumo savybės
- Gaminama be plastifikatorių

PAKUOTĖ

Paletė	14 rulonų paletėje
Rulonų ilgis	25 m 20 m 15 m (priklausomai nuo membranos storio)
Rulonų plotis	2,10 m 1,60 m 1,05 m

LAIKYMAS

Saugokite horizontalioje pozicijoje. Saugoti nuo tiesioginių saulės spindulių, blogo oro ir drėgmės.

SAUGUMO INSTRUKCIJA

Mapeplan[®] T M nėra laikoma pavojinga pagal šiuo metu galiojančius saugos reglamentus gaminiams ir medžiagoms. Todėl saugos duomenų lapas nėra privalomas šio produkto pirkimui, transportavimui ir naudojimui. Atsargumo priemonės produkto naudojimui metu: užtikrinkite pakankamą šviežio oro cirkuliaciją, jei membrana klojama uždaroje patalpoje ar erdvėje.

TECHNINĖ INFORMACIJA

Produkto charakteristikos

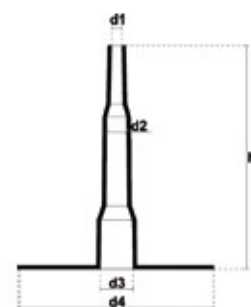
Produktas	Mapeplan [®] TM sintetinė membrana, pagaminta elastingo poliolefino TPO/FPO pagrindu ir amuota didelio atsparumo polistireniniu tinkleliu
Spalva	Viršutinis sluoksnis: puikiai saulę atspindinti Smart White (balta) Apatinis sluoksnis: juoda

Europos standartas	EN 13956
--------------------	----------

SAVYBĖS PAGAL STANDARTUS		Mapeplan [®] T M 12	Mapeplan [®] T M 15	Mapeplan [®] T M 18	Mapeplan [®] T M 20
Matomi defektai	EN 1850-2	Nėra	Nėra	Nėra	Nėra
Ilgis (m)	EN 1848-2	25 (-0/+5%)	20 (-0/+5%)	15 (-0/+5%)	15 (-0/+5%)
Plotis (m)	EN 1848-2	2,10/1,60/1,05 (-0,5/+1%)	2,10/1,60/1,05 (-0,5/+1%)	2,10/1,60/1,05 (-0,5/+1%)	2,10/1,60/1,05 (-0,5/+1%)
Tiesumas (mm)	EN 1848-2	≤30	≤30	≤30	≤30
Plokštumas (mm)	EN 1848-2	≤10	≤10	≤10	≤10
Masė ploto vienetui (kg/m ²)	EN 1849-2	1,2 (-5/+10%)	1,5 (-5/+10%)	1,8 (-5/+10%)	2,0 (-5/+10%)
Efektyvusis storis (mm)	EN 1849-2	1,2 (-5/+10%)	1,5 (-5/+10%)	1,8 (-5/+10%)	2,0 (-5/+10%)
TECHNINIAI DUOMENYS		Mapeplan [®] T M 12	Mapeplan [®] T M 15	Mapeplan [®] T M 18	Mapeplan [®] T M 20
Vandens nepralaidumas EN 1928 B Metodas		Nepralaidi	Nepralaidi	Nepralaidi	Nepralaidi
Atsparumas ugniai EN 13501-1		klasė E	klasė E	klasė E	klasė E
Siūlės atsparumas plėšimui EN 12316-2 (N/50mm)		≥300	≥300	≥300	≥300
Siūlės atsparumas kirpimui EN 12317-2 (N/50mm)		≥650	≥650	≥650	≥650
Pralaidumas vandens garams EN 1931 (μ)		150.000	150.000	150.000	150.000
Atsparumas krušai: - standi atrama - lanksti atrama EN 13583 (m/s)		≥18 ≥25	≥22 ≥30	≥25 ≥33	≥28 ≥36
Tempiamasis stipris (N/50mm) EN 12311-2		≥1100	≥1100	≥1100	≥1100
Pailgėjimas EN 12311-2 (%)		≥15	≥15	≥15	≥15
Atsparumas smūgiams - standi atrama - lanksti atrama EN 12691 (mm)		≥400 ≥800	≥600 ≥900	≥800 ≥1000	≥900 ≥1100
Atsparumas statinei apkrovai EN 12730-B (kg)		≥20	≥20	≥20	≥20
Atsparumas plėšimui EN 12310-2 (N)		≥300	≥300	≥300	≥300
Matmenų stabilumas EN 1107-2 (%)		≤0,3	≤0,3	≤0,3	≤0,3
Lankstumas žemoje temperatūroje EN 495-5 (°C)		≤-35	≤-35	≤-35	≤-35
UV spindulių poveikis EN 1297		klasė 0 – tenkina reikalavimus	klasė 0 – tenkina reikalavimus	klasė 0 – tenkina reikalavimus	klasė 0 – tenkina reikalavimus
Suderinamumas su sena bitumine danga (galimos spalvų variacijos)		suderinama	suderinama	suderinama	suderinama
SRI (Solar Reflectance Index – Saulės Atspindėjimo Indeksas) ASTM E1980		102	102	102	102
Išorinio gaisro poveikis Broof (t1) ENV 1187		Informacija galima pagal užklausimą	Informacija galima pagal užklausimą	Informacija galima pagal užklausimą	Informacija galima pagal užklausimą

MAPEPLAN[®] T PRIEDAI:

- Mapeplan[®] T D membrana mazgų ir detalių hidroizoliavimui
- Mapeplan[®] T, metaliniai lankstiniai skirti Mapeplan[®] T membranos tvirtinimui
- Mapeplan[®] T, vidiniai ir išoriniai kampiniai elementai
- Mapeplan[®] ADS 300, kontaktiniai klėjai
- Mapeplan[®] T Cleaner, valomasis skystis
- Mapeplan[®] T, įlajos ir kiti gaminiai



JUNGIS