

Mapeplan® UG



Sintetinė hidroizoliacinė PVC-P membrana pamatų ir kitoms požeminėms konstrukcijoms

APRAŠYMAS

Mapeplan® UG yra sintetinė PVC-P membrana, gaminama vienu etapu multi-ekstruzijos būdu. Jos gamybai naudojamos tik aukščiausios kokybės žaliavų medžiagos.

Mapeplan® UG yra viensluoksnė hidroizoliacinė membrana su oranžiniu signaliniu sluoksniu.

Mapeplan® UG atitinka EN 13967 ir EN 13491 standartų keliamus reikalavimus.

KUR NAUDOJAMA

Pamatų ir kitų požeminių konstrukcijų hidroizoliacijai, įrengiant hidroizoliacines sistemas:

- Viensluoksnės
- Viensluoksnės su injektoriais
- Dvisluoksnės vakuumines, išskirstytas į sektorius ir hidroizoliacinės sistemos pažeidimo atveju - greitai remontuojamas.

NORMATYVAI IR SERTIFIKATAI

Atitikimas CE reikalavimams pagal EN 13967 ir EN 13491 standartus.

ISO 9001 kokybės sistemos sertifikatas.

ISO 14001 aplinkosaugos sistemos sertifikatas.

LEED sertifikatas (leadership in Energy and Environmental Design).

LEED principai nustato tikslus kriterijus sveikų, energiją taupančių, aplinką tausojančių pastatų projektavimui ir statybai.



TECHNINĖS CHARAKTERISTIKOS

Mapeplan® UG yra aukštos kokybės produktas, pasižymintis puikiomis mechaninėmis, apdorojimo ir sulydimo savybėmis. **Mapeplan® UG** hidroizoliacinės membranos pagrindinės savybės:

- Signalinis sluoksnis (oranžinė/juoda), kuris leidžia lengvai pastebėti bet kokius membranos pažeidimus (pradūrimus, įplyšimus ir pan.) jos įrengimo metu;
- Ilgaamžiškumas ir mažesnės eksploatacinės išlaidos;
- Didelis mechaninis stipris;
- Puikios apdirbamumo ir sulydimo savybės;
- Atsparumas senėjimui;
- Didelis atsparumas nuolatiniam vandens slėgiui;
- Didelis atsparumas augalų šaknims;
- Lankstumas žemoje temperatūroje;
- Atsparumas ugniai: Klasė E pagal EN 13501-1;
- Klojama nefiksuoiant prie konstrukcijos, todėl dirba nepriklausomai nuo konstrukcijos deformacijų/judėjimo;
- Klojama nefiksuoiant prie konstrukcijos, todėl pasižymi puikiomis plyšių perdengimo savybėmis;
- Sudėtyje nėra jokių žmogaus sveikatai ir aplinkai pavojingų medžiagų ar junginių;
- Galimybė patikrinti sulydytos siūlės kokybę naudojant dvigubos sulydytos siūlės sistemą;
- Galimybė įrengti lengvai remontuojamą į sektorius išskirstytą hidroizoliacinę sistemą naudojant Mapeplan® produktų linijos priedus ir aksesuarus.

PAKUOTĖ

PALETĖ	14 rulonų paletėje
RULONŲ ILGIAI	20 m 15 m (priklausomai nuo membranos storio)
RULONŲ PLOČIAI	2,00 m 2,10 m

LAIKYMAS IR ATLIEKŲ ANTRINIS PANAUDOJIMAS

Esant normalioms darbo sąlygoms produktas išlieka stabilus ir nepakitęs. Rekomenduojama produktą statybos aikštelėje laikyti jo originalioje pakuotėje. Pagal dabar galiojančius antrinio žaliavų panaudojimo reglamentus, produktas gali būti perdirbamas autorizuotuose plastikinių produktų perdirbimo centruose ar antrinio žaliavų panaudojimo elektrinėse.

SAUGUMO INSTRUKCIJA

Mapeplan® UG nėra laikoma pavojinga pagal šiuo metu Europoje galiojančius saugos reglamentus gaminiams ir medžiagoms (Reg. 1906/2007/CE-REACH). Todėl saugos duomenų lapas nėra privalomas šio produkto pirkimui, transportavimui ir naudojimui. Produkto naudojimo metu rekomenduojama dėvėti apsauginius akinius, pirštines ir laikytis statybos aikštelės saugumo reikalavimų.

TECHNINĖ INFORMACIJA

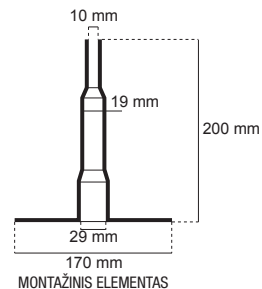
PRODUKTO CHARAKTERISTIKOS

Žaliava		PVC-P		
Spalva		Oranžinė/juoda		
Europos standartas		EN 13967		
SAVYBĖS PAGAL STANDARTUS		Mapeplan® UG 15	Mapeplan® UG 20	Mapeplan® UG 30
Matomi defektai (m)	EN 1850-2	Nėra	Nėra	Nėra
Storis (mm)	EN 1849-2	1,5 (-5/+10%)	2,0 (-5/+10%)	3,0 (-5/+10%)
Standartinis rulono ilgis (m)	EN 1848-2	20 (-0/+5%)	20 (-0/+5%)	15 (-0/+5%)
Plotis (m)	EN 1848-2	2,00/2,10 (-0,5/+1%)	2,00/2,10 (-0,5/+1%)	2,00/2,10 (-0,5/+1%)
Tiesumas (mm)	EN 1848-2	≤75/10m	≤75/10m	≤75/10m
Masė ploto vienetui (g/m ²)	EN 1849-2	2055 (-5/+10%)	2740 (-5/+10%)	4110 (-5/+10%)
TECHNINIAI DUOMENYS		Mapeplan® UG 15	Mapeplan® UG 20	Mapeplan® UG 30
Tempiamasis stipris plyštant (EN 12311-2) (N/mm ²)		≥15	≥15	≥15
Pailgėjimas prieš plyštant (EN 12311-2) (%)		≥280	≥280	≥280
Atsparumas plėšimui (EN 12310-1) (N)		≥300	≥500	≥800
Atsparumas statinei apkrovai (EN 12730) (kg)		≥25	≥25	≥25
Vandens nepralaidumas skystam vandeniui (EN 1928 B, 24 h / 60 kPa)		tenkina reikalavimus	tenkina reikalavimus	tenkina reikalavimus
Vandens nepralaidumo savybės po dirbtinio sendinimo (EN 1296, 12 savaitių ir EN 1928 B, 24 h / 60 kPa)		tenkina reikalavimus	tenkina reikalavimus	tenkina reikalavimus
Vandens nepralaidumo savybės po cheminio poveikio (EN 1847, 28 dienos / +23°C ir EN 1928 B, 24 h / 60 kPa)		tenkina reikalavimus	tenkina reikalavimus	tenkina reikalavimus
Atsparumas šarmams (EN 12311-2 priedas C, 24 savaitės / +90°C)		tenkina reikalavimus	tenkina reikalavimus	tenkina reikalavimus
Atsparumas smūgiams (EN 12691) (mm)		≥500	≥750	≥1200
Siūlės stipris (EN 12317-2) (N/50mm)		≥800	≥1100	≥1500
Klasifikacija atsparumui ugniai (EN 13501-1)		Klasė E	Klasė E	Klasė E
Vandens garų pralaidumas (EN 1931) (μ)		15000	15000	15000
Suderinamumas su bitumu (EN 1548, 28 dienos / +70°C):		Nėra duomenų	Nėra duomenų	Nėra duomenų

Taip pat galima membranos versija su kaubūreliais, skirta naudoti Vakuuminėje sistemoje (Mapeplan TU ST).

MAPEPLAN® PRIEDAI:

- Polydren PP
- Mapeplan® Protection
- Mapeplan® injekciniai vožtuvai
- Injection tube 6-8mm skersmens vamzdeliai ir greito montavimo jungtys
- Mapeplan® Waterstop
- Mapeplan® diskai
- Mapeplan® metal sheet skardos lankstiniai
- Mapeplan® Cleaner valiklis

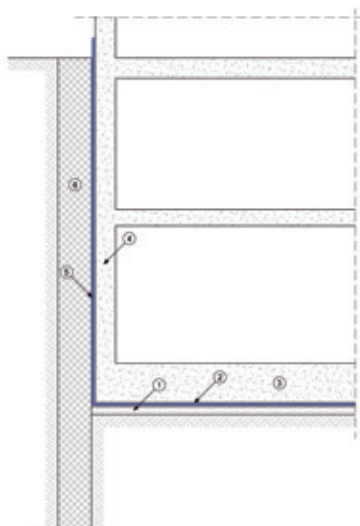


PRODUKTAS SKIRTAS NAUDOTI PROFESIONALAMS.

PASTABA

Nors techninė informacija ir rekomendacijos šiame produkto duomenų lape yra pateiktos pagal geriausius turimus mūsų duomenis ir patirtį, bet kuriuo atveju visą aukščiau pateiktą informaciją reikia vertinti kaip rekomendacinę ir įsitikinti jos tikslumu ilgą laiką ją naudojant; dėl šios priežasties asmuo, norintis naudoti produktą, iš anksto turi įsitikinti, kad jis tinka pagal norimą naudoti paskirtį. Bet kuriuo atveju naudojantis pats yra atsakingas už visas produkto naudojimo paskirtis. Visais atvejais vartotojas pats atsako už visas paskemes, susijusias su produkto naudojimu.

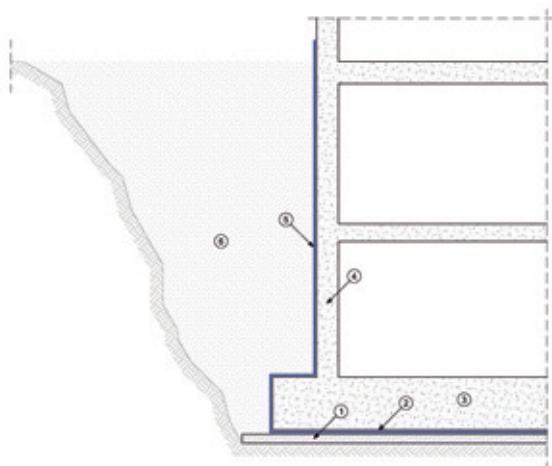
RŪSIO SIENUTĖ IŠ SPRAUSTINIŲ POLIŲ



PAAIŠKINIMAI

- 1 - Paruošiamasis betono sluoksnis
- 2 - Pamato plokštė hidroizoliuota MAPEPLAN® sistema
- 3 - Pamato plokštė
- 4 - Rūsio siena
- 5 - Rūsio siena hidroizoliuota MAPEPLAN® Sistema
- 6 - Spraustiniai poliai

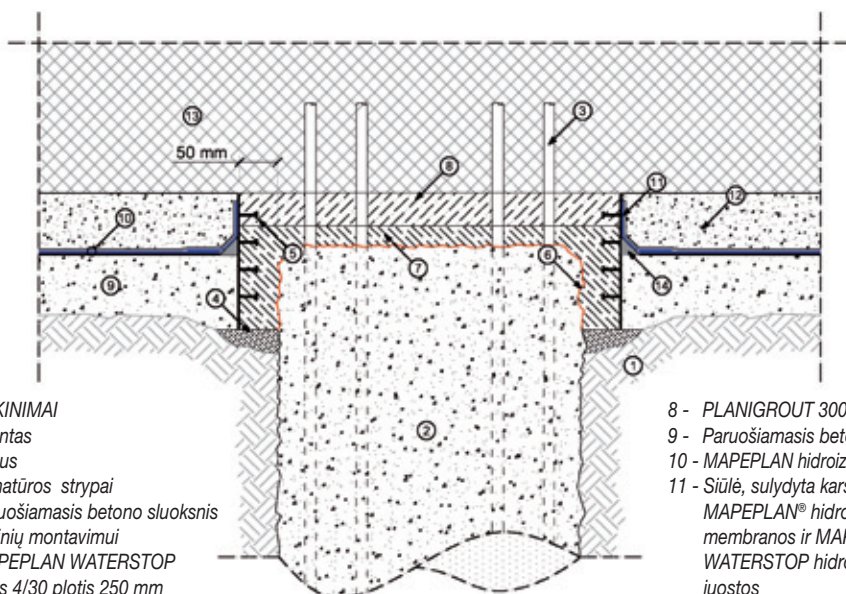
ATRAMINĖ / RŪSIO SIENUTĖ



PAAIŠKINIMAI

- 1 - Paruošiamasis betono sluoksnis
- 2 - Pamato plokštė hidroizoliuota MAPEPLAN® sistema
- 3 - Pamato plokštė
- 4 - Rūsio siena
- 5 - Rūsio siena hidroizoliuota MAPEPLAN® Sistema
- 6 - Piltinis gruntas

HIDROIZOLIACINĖ SISTEMA POLIAUS GALVENAI



PAAIŠKINIMAI

- 1 - Gruntas
- 2 - Polius
- 3 - Armatūros strypai
- 4 - Paruošiamasis betono sluoksnis klojinių montavimui
- 5 - MAPEPLAN WATERSTOP tipas 4/30 plotis 250 mm
- 6 - Pašiauštas ir švarus pagrindas + EPORIP
- 7 - MAPEGROUT ME 05 (min. 25 mm)

- 8 - PLANIGROUT 300 (min. 20 mm)
- 9 - Paruošiamasis betono sluoksnis
- 10 - MAPEPLAN hidroizoliacinė sistema
- 11 - Siūlė, sulydyta karštu oru tarp MAPEPLAN® hidroizoliacinės membranos ir MAPEPLAN® WATERSTOP hidroizoliacinės juostos
- 12 - Apsauginis betono sluoksnis
- 13 - Rūsvis
- 14 - Skiedinio pasluoksnis



MAPEPLAN serijos produktai yra gaminami:



Registruota būveinė: Viale Jenner, 4 - 20159 MILANAS

Pagrindinė būstinė: Via dell'Artigianato, 34 - 31047 Ponte di Piave (TV) - Italija
Tel. +39 04227547 - Fax +39 0422854118 - www.polyglass.com - info@polyglass.it