

Mapeplan[®] WT



Sintetinė hidroizoliacinė PVC-P membrana hidrauliniams konstrukcijoms



APRAŠYMAS

Mapeplan[®] WT yra sintetinė PVC-P membrana, gaminama vienu etapu multi-ekstruzijos būdu. Jos gamybai naudojami tik aukščiausios kokybės žaliavų medžiagos. **Mapeplan[®] WT** atitinka EN 13361 ir EN 13362 standartų keliamus reikalavimus.

PANAUDOJIMO SRITYS

Mapeplan[®] WT hidroizoliacinė membrana skirta vandens ir geriamojo vandens rezervuarų, taip pat kanalų hidroizoliacijai. **Mapeplan[®] WT** yra atspari UV spinduliutei ir gali būti veikiami bet kokių atmosferos reiškinių.

NORMATYVAI IR SERTIFIKATAI

Atitikimas CE reikalavimams pagal EN 13361 ir EN 13362 standartus.

ISO 9001 kokybės sistemos sertifikatas.

ISO 14001 aplinkosaugos sistemos sertifikatas.

Produktas tinkamas nuolatiniam sąlyčiui su geriamuoju vandeniu (remiantis Italijos Reglamentu D.M. 06/04/2004).

Mapeplan[®] WT gali būti tiesioginiame sąlytyje su geriamuoju vandeniu, kurio PH>4,5 (remiantis Italijos Reglamentu D.M. 21/03/1973).

LEED sertifikatas (leadership in Energy and Environmental Design).

LEED principai nustato tikslus kriterijus sveikų, energiją taupančių, aplinką tausojančių pastatų projektavimui ir statybai.



TECHNINĖS CHARAKTERISTIKOS

Mapeplan[®] WT yra aukštos kokybės produktas, pasižymintis puikiais mechaniniais, apdorojimo ir sulydimo savybėmis. **Mapeplan[®] WT** hidroizoliacinės membranos pagrindinės savybės:

- Tinkama nuolatiniam kontaktui su geriamuoju vandeniu
- Geros apdorojimo ir sulydimo savybės
- Atspari augalų šaknims ir mikrobiologiniams poveikiams
- Didelis mechaninis atsparumas
- Elastinga esant žemoms temperatūroms
- Atspari senėjimui
- Atspari UV spinduliutei ir kitiems atmosferos reiškiniams
- Sudėtyje nėra jokių žmogaus sveikatai ir aplinkai pavojingų medžiagų ar junginių

PAKUOTĖ

PALETĖ	14 rulonų paletėje
RULONŲ ILGIAI	20 m
RULONŲ PLOČIAI	2,00 m

LAIKYMAS

Saugokite horizontalioje pozicijoje. Saugoti nuo tiesioginių saulės spindulių, blogo oro ir drėgmės.

SAUGUMO INSTRUKCIJA

Mapeplan[®] WT nėra laikoma pavojinga pagal šiuo metu galiojančius saugos reglamentus gaminiams ir medžiagoms. Todėl saugos duomenų lapas nėra privalomas šio produkto pirkimui, transportavimui ir naudojimui. Atsargumo priemonės produkto naudojimo metu: užtikrinkite pakankamą šviežio oro cirkuliaciją, jei membrana klojama uždaroje patalpoje ar erdvėje.

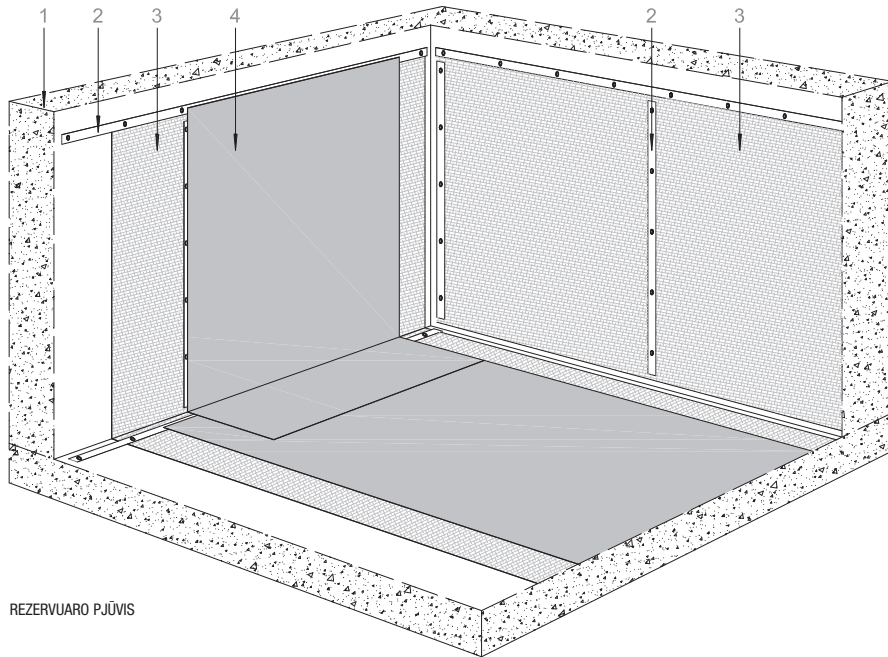
TECHNINĖ INFORMACIJA				
PRODUKTO CHARAKTERISTIKOS				
Produktas	Sintetinė nearmuota PVC-P membrana			
Spalva	Viršutinis sluoksnis: šviesiai pilka Apatinis sluoksnis: šviesiai pilka			
Europos standartas	EN 13361 ir EN 13362			
SAVYBĖS PAGAL STANDARTUS		Mapeplan® WT 12	Mapeplan® WT 15	Mapeplan® WT 20
Efektyvusis storis (m)	EN 1849-2	1,2 (-5/+10%)	1,5 (-5/+10%)	2,0 (-5/+10%)
Ilgis (m)	EN 1848-2	20 (-0/+5%)	20 (-0/+5%)	20 (-0/+5%)
Plotis (mm)	EN 1848-2	2,00 (-0,5/+1%)	2,00 (-0,5/+1%)	2,00 (-0,5/+1%)
Masė ploto vienetui (Kg/m ²)	EN 1849-2	1,5 (-5/+10%)	1,8 (-5/+10%)	2,5 (-5/+10%)
TECHNINIAI DUOMENYS		Mapeplan® WT 12	Mapeplan® WT 15	Mapeplan® WT 20
Pralaidumas vandeniui (atsparumas skysčio spaudimui) EN 14150		< 10 ⁻⁷ m ³ x m ² x d ⁻¹	< 10 ⁻⁷ m ³ x m ² x d ⁻¹	< 10 ⁻⁷ m ³ x m ² x d ⁻¹
Tempiamasis stipris ISO R 527 (N/mm ²)		≥ 15	≥ 15	≥ 15
Pailgėjimas prieš plyštant ISO R 527 (%)		≥ 250	≥ 250	≥ 250
Atsparumas statiniam pradūrimui EN ISO 12236 (kN)		1,5 (±0,4)	1,8 (±0,4)	2,5 (±0,4)
Atsparumas staigiai deformacijai EN 14151 (%)		≥ 50	≥ 50	≥ 50
Atsparumas plėšimui - išilgine kryptimi - skersine kryptimi ISO 34-1 (kN/m)		≥ 40 ≥ 40	≥ 40 ≥ 40	≥ 40 ≥ 40
Lankstumas žemoje temperatūroje EN 495-5 (°C)		≤ -20	≤ -20	≤ -20
Šiluminis plėtimasis ASTM D 696-91 1/K		147 x 10 ⁻⁶ (±50 x 10 ⁻⁶)	147 x 10 ⁻⁶ (±50 x 10 ⁻⁶)	147 x 10 ⁻⁶ (±50 x 10 ⁻⁶)
Atsparumas atmosferos reiškiniams (isitempimas ir pailgėjimas prieš plyštant) EN 12224 (%)		≥ 75	≥ 75	≥ 75
Atsparumas mikrobiologiniams veiksniams (isitempimo pokytis / pailgėjimas prieš plyštant) EN 12225 (%)		≤ 15 / ≤ 15	≤ 15 / ≤ 15	≤ 15 / ≤ 15
Atsparumas oksidacijai (isitempimo pokytis / pailgėjimas prieš plyštant) EN 14575 (%)		≤ 25 / ≤ 25	≤ 25 / ≤ 25	≤ 25 / ≤ 25
Atsparumas įtrūkimams dėl žalingo aplinkos poveikio ASTM D 5397-99 (h)		NĖRA DUOMENŲ (nėra reikšminga PVC-P membranoms)	NĖRA DUOMENŲ (nėra reikšminga PVC-P membranoms)	NĖRA DUOMENŲ (nėra reikšminga PVC-P membranoms)
Atsparumas išplovimui, tipas A (į tempiamojo stiprio pokytis) EN 14415 (%)		≤15	≤15	≤15
Atsparumas išplovimui, tipas B (į pailgėjimo prieš plyštant pokytis) EN 14415 (%)		≤15	≤15	≤15
Atsparumas išplovimui, tipas C (į pailgėjimo prieš plyštant pokytis) EN 14415 (%)		NPD	NPD	NPD
Atsparumas augalų šaknims UNI CEN/TS 14416		Atspari	Atspari	Atspari

Atsivergiant įvairias medžiagų naudojimo situacijas, daugybe skirtingų pagrindų ir paviršių, ant kurių hidroizoliacinės membranos gali būti įrengtos, FOU GLASS SpA negali prisiimti jokios atsakomybės dėl tuos atvejus, atsiradusių dėl produkto naudojimo (pvz. estetinės išvaizdos), atgimimo.

MAPEPLAN® PRIEDAI:

- Mapeplan®, metaliniai lankstiniai skirti Mapeplan® membranoms tvirtinimui
- Mapeplan® Cleaner, valomasis skystis
- Mapeplan®, specialūs gaminiai

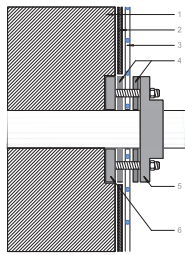
PRINCIPINIS MEMBRANOS MAPEPLAN® WT ĮRENGIMO MAZGAS



REZERVUARO PJŪVIS

SUTARTINIAI ŽYMĖJIMAI (PJŪVIS PER REZERVUARO KONSTRUKCIJĄ)

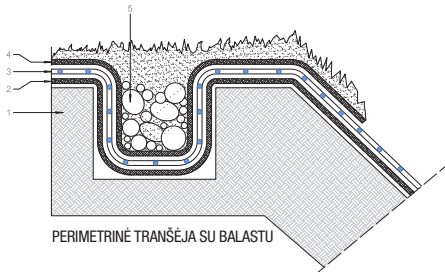
1. Pagrindas
2. Montажinis elementas Mapeplan® strip profile
3. Tarpinis išlyginamasis sluoksnis Polydren PP
4. MAPEPLAN® WT hidroizoliacinė membrana



SĄVARŽOS / VAMZDŽIO SANDARINIMO MAZGAS

SĄVARŽOS / VAMZDŽIO SANDARINIMO MAZGAS

1. Pagrindas
2. Tarpinis išlyginamasis sluoksnis Polydren PP
3. MAPEPLAN® WT hidroizoliacinė membrana
4. Tarpinė
5. Išorinis flanšas
6. Vidinis flanšas su montажiniais varžtais



PERIMETRINĖ TRANŠĖJA SU BALASTU

PERIMETRINĖS TRANŠĖJOS SU BALASTU MAZGAS

1. Pagrindas
2. Tarpinis išlyginamasis sluoksnis Polydren PP
3. MAPEPLAN® WT hidroizoliacinė membrana
4. Apsauginis sluoksnis Polydren PP
5. Balastas

Techninės produktų specifikacijos taip pat pateikiamos techniniuose kataloguose.
Visa informacija, susijusi su šiuo duomenų lape aprašomu produktu galima pagal užklausimą arba internete adresu: www.mapei.it, www.mapei.com ir www.polyglass.com



MAPEPLAN serijos produktai yra gaminami:



Registruota būveinė: Viale Jenner, 4 - 20159 MILANAS

Pagrindinė būstinė: Via dell'Artigianato, 34 - 31047 Ponte di Piave (TV) - Italija
Tel. +39 04227547 - Fax +39 0422854118 - www.polyglass.com - info@polyglass.it