

MAPEGUARD WP 2K MEMBRANE

Dviejų komponentų elastinga, greitai džiūvanti membrana drėgnų patalpų ir dušų hidroiziacijai



KUR NAUDOJAMA

Greitai džiūvanti cementinė membrana drėgnų patalpų sienoms ir grindims. Tinkama įrengti ant bet kokie drėgnų patalpų pagrindo (GK plokštės, vandeniui atsparios plokštės, glaistas, betonas).

Naudojimo pavyzdžiai

- Drėgnų patalpų / vonios ir dušo kambarių hidroiziacijai, prieš klijuojant plyteles, mozaiką ar natūralų akmenį.

PRIVALUMAI

- Užtepus paskutinį sluoksnį, prie normalios temperatūros plyteles galima klijuoti po maždaug 3 val.
- Tinka visų tipų plokštėms, naudojamoms drėgnose patalpose.
- Išbandyta ir patvirtinta pagal ETA/EAD.
- Taip pat galima tepti ant senų grindų ar sienų keraminių plytelių, ant kurių bus klijuojama visų rūšių mozaika ir natūralus akmuo.

TECHNINĖS CHARAKTERISTIKOS

Mapeguard WP 2K Membrane yra dviejų komponentų cementinė membrana, gaminama iš atrinktų užpildų, specialių priedų ir sintetinių polimerų vandens dispersijoje.

Mapeguard WP 2K Membrane sukurta Mapei tyrimų laboratorijoje, kurioje buvo sukurtas specialus polimeras sutrumpinantis **Mapeguard WP 2K Membrane** džiūvimo laiką.

Sumaišius du komponentus, susidaro greitai džiūstantis ir geras technologines savybes turintis skystas mišinys. Membrana tepama dviem sluoksniais šepetiu, voleliu ar mentele.

Mapeguard WP 2K Membrane puikiai sukimba su daugeliu paviršių, t.y., betonu, cementiniais mišiniais, keramika, mozaika, natūraliu akmeniu, teraco, plytelėmis ir gipsu, su sąlyga, kad tie paviršiai yra gerai sukibę su pagrindu ir paruošti taip, kaip nurodyta.

Mapeguard WP 2K Membrane išbandyta ir atitinka Europos vertinimo dokumento EAD 030352-00-0503 „Skystos tepamos vandeniui nelaidžios dangos rinkiniai, skirti drėgnų patalpų grindims ir sienoms“ reikalavimus.

REKOMENDACIJOS

- Netepkite **Mapeguard WP 2K Membrane** storais sluoksniais.
- **Mapeguard WP 2K Membrane** galima įrenginėti, kai temperatūra ne žemesnė nei +5°C.

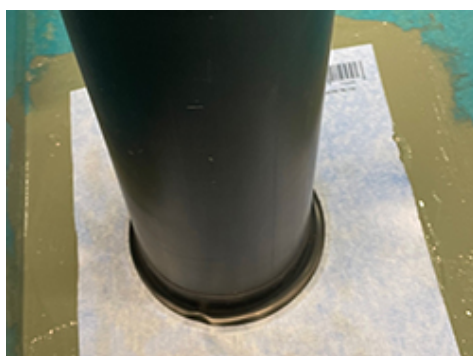
- | **Mapeguard WP 2K Membrane** papildomai nedėkite cemento, užpildų ar vandens.
- Netepkite **Mapeguard WP 2K Membrane** ant nestabilaus pagrindo.
- Netepkite **Mapeguard WP 2K Membrane** ant gerai nesukietėjusio pagrindo.

Mapeguard WP 2K Membrane išbandyta ir patvirtinta kaip tinkama naudoti su šiais produktais:

Juosta:	<ul style="list-style-type: none"> ▪ Mapeguard ST ▪ Mapeband Easy
Lipni juosta:	<ul style="list-style-type: none"> ▪ Mapeband BT
Manžetai:	<ul style="list-style-type: none"> ▪ Mapeguard PC 10-24 ▪ Mapeguard PC 15-38 ▪ Mapeguard PC 28-50 ▪ Mapeguard PC 32-55 ▪ Mapeguard PC 50-75 ▪ Mapeguard PC 75-110 ▪ Mapeguard PC 100-130 ▪ Mapeguard WC
Kanalizacijos manžetai:	<ul style="list-style-type: none"> ▪ Mapeband B DC 37x37 cm ▪ Mapeband B DCL 37x120 cm
Klijai:	<ul style="list-style-type: none"> ▪ Mapeflex MS 45
Gruntai:	<ul style="list-style-type: none"> ▪ Sukibimą gerinantis gruntas Primer G ▪ Sukibimą gerinantis gruntas Eco Prim T Plus ▪ Primer VT Plus $S_d > 10$



Vamzdžiams sandarinti naudojamas Mapeband B DC. Prieš uždedant prispaudžiamąjį žiedą, manžeto dalis iš tekstilės uždengiama membrana



Mapeguard PC manžeto uždėjimas su Mapeguard WP 2K Membrane



Ant Mapeguard PC manžeto užtepta Mapeguard WP 2K Membrane

ĮRENGIMO TVARKA

Pagrindo paruošimas

- **CEMENTINIAI IŠLYGINAMIEJI SLUOKSNIAI:**
 - Dėl išlyginamojo sluoksnio susėdimo ir per greito džiūvimo atsiradusius plyšius užtaisykite su **Mapepoxy BI-IMP** epoksidiniu injektuojamu produktu.
 - Pagrindas turi būti sausas, švarus, be riebalų ar kitų medžiagų, kurios trukdytų hidroizoliacinei membranai prilipti prie pagrindo.
 - Padenkite pagrindą vienu iš sukibimą gerinančių gruntų – **Primer G**, **Eco Prim T Plus** arba **Primer VT Plus**, jei reikalinga didesnė, nei 10 m S_d vertė.
 - Leiskite gruntui išdžiūti ir po to tepkite **Mapeguard WP 2K Membrane** sluoksnį.
 - Visus papildomus elementus, tokius kaip **Mapeguard ST**, **EC/IC** ar **Mapeband Easy – BT** ir manžetus, tokius kaip **Mapeguard PC**, su **Mapeguard WP 2K Membrane** galima uždėti prieš arba jau užtepus du **Mapeguard WP 2K Membrane** sluoksnius.
- **ESAMOS GRINDŲ IR SIENŲ DANGOS:**
 - Esamos keraminių, akmens, terakotos ir kt. plytelių dangos ant sienų ir grindų turi būti gerai sukibusios su pagrindu, ant jų taip pat neturi būti riebalų, alyvos, vaško, lako ir kitų sukibimą bloginančių medžiagų.

Mapeband ST, **Mapeband Easy** ir **Mapeband BT** naudojami vertikalioms ir horizontalioms siūlėms kampuose sandarinti. **Mapeband B DC / B DCL** naudojami nutekėjimo angoms sandarinti, su ir be prispaudžiamųjų žiedų. Jei ant nutekėjimo angos dedamas prispaudžiamasis žiedas, ant manžeto paviršiaus pirmiausia užtepama **Mapeguard WP 2K Membrane**, o tada dedamas prispaudžiamasis žiedas.

Membranos paruošimas

Supilkite apie $\frac{3}{4}$ B komponento į švarų maišymo indą ir maišydami po truputį suberkite A komponentą (miltelius). Maišykite elektriniu gręžtuvu su maišymo antgaliu nedideliu greičiu, kol gausite vientisą masę be gumulų. Supilkite likusią $\frac{1}{4}$ dalį B komponento ir maišykite (bent tris minutes). Į **Mapeguard WP 2K Membrane** papildomai nedėkite cemento, užpildų ar vandens.

Pabaigoje rekomenduojame maišyti mechaniniu maišytuvu nedideliu greičiu, kad į mišinį nepatektų per daug oro. Nemašykite produkto rankiniu būdu.

Membranos įrengimas

Paruoštas **Mapeguard WP 2K Membrane** mišinys yra tinkamas naudoti maždaug 60 – 75 minutes. Ant paruošto paviršiaus tepkite ploną membranų sluoksnį šepetėliu, voleliu ar mentele.

Sustingus pirmajam **Mapeguard WP 2K Membrane** sluoksniui (maždaug po 30 – 45 minučių tinkamomis oro sąlygomis), voleliu arba mentele tepkite antrąjį sluoksnį.

Plytelių klojimas

Plyteles galima klijuoti praėjus 3 valandoms nuo **Mapeguard WP 2K Membrane** užtepimo.

VALYMAS

Dėl didelės **Mapeguard WP 2K Membrane** sukibimo jėgos rekomenduojame įrankius iš karto nuplauti vandeniu, kol skiedinys nepradėjo kietėti. Sukietėjusį produktą galima nuvalyti tik mechaniškai.

IŠEIGA

Iš 1,5 kg mišinio (du sluoksniai po 0,750 kg) gaunamas vienas kvadratinis metras 1 mm storio sausos plėvelės.

Pastaba: Išeigos reikšmės pateiktos tolygiam membranų sluoksniui ant lygaus plokščio pagrindo. Esant pagrindo nelygumams – išeiga bus didesnė. Daugiau informacijos ieškokite **Mapeguard WP 2K Membrane** taikomuose nacionaliniuose reglamentuose.

PAKUOTĖ

26 kg rinkinys (A + B)

A komponentas 16 kg maišas.

B komponentas 10 kg kibiras.

12,8 kg rinkinys (A + B)

A komponentas 2 x 4 kg maišai.

B komponentas 4,8 kg kibiras.

LAIKYMAS IR SANDĖLIAVIMAS

Originalioje pakuotėje sausoje vietoje **Mapeguard WP 2K Membrane** A komponento 16 kg maišus galima laikyti 12 mėnesių.

Mapeguard WP 2K Membrane A komponento 4 kg maišus ir B komponento 4,8 kg ir 10 kg plastikinius kibirus galima laikyti 24 mėn.

Mapeguard WP 2K Membrane komponentus reikia laikyti sausoje vietoje ne žemesnėje nei +5°C temperatūroje.

PARUOŠIMO IR NAUDOJIMO SAUGOS NURODYMAI

Instrukciją dėl saugaus produkto naudojimo galite rasti saugos duomenų lape, kurį rasite www.mapei.no
PRODUKTAS SKIRTAS NAUDOTI PROFESIONALAMS.

TECHNINIAI DUOMENYS (tipinės reikšmės)

PRODUKTO APRAŠYMAS

	A komponentas	B komponentas
Konsistencija:	milteliai	skystis
Spalva:	šviesiai ruda	balta
Piltinis tankis:	1,3 kg/cm ³	–

Tankis:	-	1,04 g/cm ³
Sausųjų medžiagų kiekis:	100 %	54 %

PRODUKTO NAUDOJIMAS (prie +20°C ir 50% sant. drėg.)

Mišinio spalva:	ruda
Maišymo santykis:	A komponentas : B komponentas = 1,6 : 1
Mišinio konsistencija:	skystis
Mišinio tankis:	1,400 kg/m ³
Dangos įrengimo temperatūra:	nuo +5°C iki +35°C
Paruošto mišinio galiojimo laikas:	apie 60 – 75 min.
EMI KODAS:	EC1 R Plus – labai maža emisija

GALUTINĖS SAVYBĖS

Pradinis sukibimo stipris pagal EN 14891-A.6.2:	1,6 N/mm ²
Sukibimo stipris po užšaldymo ir atšildymo ciklų pagal EN 14891-A.6.3:	1,23 N/mm ²
Sukibimo stipris po panardinimo į vandenį pagal EN 14891-A.6.5:	1,6 N/mm ²
Sukibimo stipris po užšaldymo ir atšildymo ciklų pagal EN 14891-A.6.9:	1,2 N/mm ²
Atsparumas vandens garams pagal EN ISO 12572 prie 93 % – 50 % sant. drėg.: 0,10 kg Primer G grunto 2 x 0,75 kg Mapeguard WP 2K Membrane	S _D 2,2 m
Atsparumas vandens garams prie 93 % – 50 % sant. drėg.: 2 x 0,30 kg Primer VT Plus grunto 2 x 0,75 kg Mapeguard WP 2K Membrane	S _D > 69 m

ĮSPĖJIMAS

Nors techninė informacija ir rekomendacijos šiame produkto duomenų lape yra pateiktos pagal geriausias turimus mūsų duomenis ir patirtį, bet kuriuo atveju visą aukščiau pateiktą informaciją reikia vertinti kaip rekomendacinę ir įsitikinti jos tikslumu ilgą laiką ją naudojant; dėl šios priežasties asmuo, norintis naudoti produktą, iš anksto turi įsitikinti, kad jis tinka pagal norimą naudoti paskirtį. Bet kuriuo atveju naudotojas pats yra atsakingas už visas produkto naudojimo paskirtis. Visais atvejais vartotojas pats atsako už visas pasekmes, susijusias su produkto naudojimu.

Dabartinę techninių duomenų lapo versiją rasite mūsų internetinėje svetainėje www.mapei.no

TEISINIS PRANEŠIMAS

Šio techninio duomenų lapo (TDL) turinį galima kopijuoti į kitą su projektu susijusį dokumentą, tačiau tas dokumentas nepapildo ir nepakeičia TDL numatytų MAPEI gaminių montavimo metu galiojančių reikalavimų. Naujausią TDL ir informaciją apie garantiją galite atsisiųsti iš svetainės www.mapei.no

ESANT BET KOKIEMS ŠIAME TDL ARBA JO PAGRINDU PARENGTUOSE DOKUMENTUOSE PATEIKIAMŲ FORMULUOČIŲ ARBA REIKALAVIMŲ PAKEITIMAMS, MAPEI NEPRISIIMA ATSAKOMYBĖS.

7560-1-2023-It

Draudžiama atgaminti čia pateiktą tekstą, nuotraukas ir iliustracijas.

