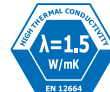
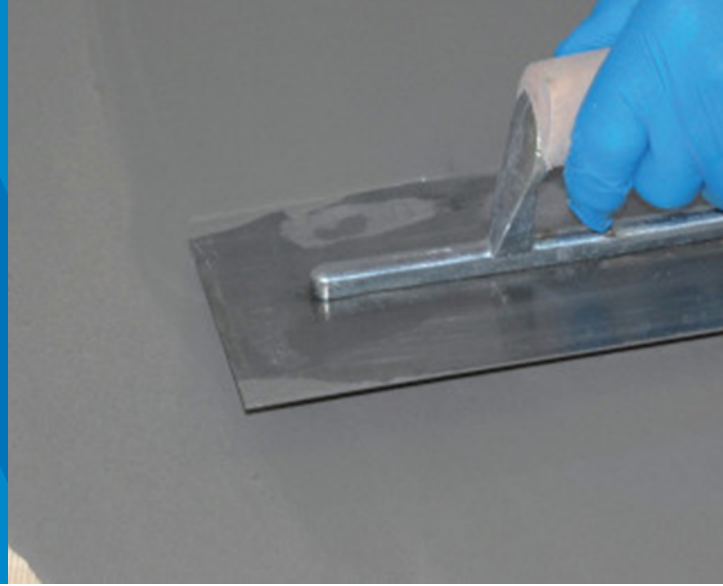


ULTRAPLAN RENOVATION

Greitai kietėjantis, fibra armuotas išlyginamasis mišinys, įrengiamas 3 – 40 mm storio sluoksniu



KLASIFIKACIJA PAGAL EN 13813

Ultraplan Renovation išlyginamasis mišinys, kaip nurodyta šiame techniniame duomenų lape, klasifikuojamas kaip CT-C25-F6-A1_{FL} pagal Europos normą EN 13813.

KUR NAUDOJAMA

Ultraplan Renovation naudojamas naujam arba esamam patalpų grindų pagrindui išlyginti, prieš klojant įvairių rūšių grindų dangas. Galima įrengti nuo 3 iki 40 mm storio sluoksnį ten, kur grindys turi išlaikyti didelę apkrovą ir vyksta eismas. **Ultraplan Renovation** ypač tinka grindims, ant kurių stumdomos kėdės su ratukais, o taip pat šildomoms grindims.

Keli naudojimo pavyzdžiai

- Betono plokštėms ir cementiniam pagrindui arba **Mapecem**, **Mapecem Pronto**, **Topcem** arba **Topcem Pronto** grindų pagrindui išlyginti.
- Bevandenio kalcio sulfato pagrindui išlyginti.
- Šildomų grindų pagrindui išlyginti.
- Senų ir naujų medinių grindų – lentų, OSB plokščių, MDF plokščių, faneros, parketo – pagrindui išlyginti.
- Esamų grindų iš betono, teraco, keraminių plytelių ir natūralaus akmens paviršiui išlyginti.

TECHNINĖS CHARAKTERISTIKOS

Ultraplan Renovation yra MAPEI tyrimų laboratorijoje sukurtos receptūros, pilkų miltelių pavidalo mišinys, kurio sudėtyje yra greitai kietėjančio hidraulinio cemento, sintetinių fibrų, atrinktos frakcijos kvarcinio smėlio, dervų ir specialių įmaišų.

Sumaišius **Ultraplan Renovation** su vandeniu, gaunamas labai takus, lengvai apdirbamas mišinys, kuris greitai kietėja, turi puikias savaiminio išsilyginimo savybes ir gerai sukimba su pagrindu.

Ultraplan Renovation galima lieti su automatiniu didžiaslėgiu siurbliu, didesniu nei 100 m atstumu.

Ultraplan Renovation galima lieti iki 40 mm storio sluoksniu, kuris nesusitraukia, nesutrūkinėja, turi didelį gniuždomąjį ir tempiamąjį stiprį, atsparus įmušimams ir trinčiai.

Ultraplan Renovation galima lieti iš karto, kai tik grindys išdžiūsta. Laikas priklauso nuo išlyginamojo sluoksnio storio, aplinkos temperatūros ir santykinio drėgnumo bei pagrindo įgeriamumo.

REKOMENDACIJOS

- Pradėjusio stingti skiedinio negalima skiesti vandeniu.
- Į mišinį nedėkite kalkių, cemento ar gipso.
- Netinka naudoti lauke.
- Netinka naudoti ant nuolat iš apačios drėkstančio pagrindo.
- Nenaudokite kaip nesurišto išlyginamojo sluoksnio.
- **Ultraplan Renovation** įrengiamas ant kieto pagrindo.
- Neklokite ant metalinių paviršių.
- Neklokite **Ultraplan Renovation**, kai temperatūra yra žemesnė nei +5°C.

NAUDOJIMAS

Pagrindo paruošimas

Pagrindas turi atitikti kiekvienoje šalyje galiojančių standartų specifikacijas.

Pagrindas turi būti tvirtas, nedulkėtas, be atplaišų, be lako, aliejaus, vaško, rūdžių ar gipso likučių.

Jei cementinis paviršius nėra pakankamai tvirtas, jį reikia pašalinti arba, jei įmanoma, sutvirtinti su tinkama MAPEI Sistema (pvz., **Prosfas**, **Eco Prim PU 1K** arba **Primer MF**).

Visus pagrindo įtrūkimus sutvarkykite su **Eporip** arba **Eporip SCR**.

Apdulkėjusiems ar ypač porėtiems betoniniams paviršiams naudokite tinkamą gruntą, kaip **Primer G**, praskiestą 1:1 santykiu su vandeniu ar **Eco Prim T Plus**, praskiestą su vandeniu santykiu iki 1:4, tam, kad būtų sulaukytos dulkės ir išlygintas pagrindo įgeriamumas.

Anhidritiniai paviršiai gali būti išlyginti tik su **Ultraplan Renovation**, prieš tai nušlifuojant paviršių ir padengiant jį tinkamu gruntu (tokiu kaip **Primer G** (neskiestu) ar **Eco Prim T Plus**, praskiedžiant su vandeniu 1:2 santykiu).

Keraminius ar natūralaus akmens paviršius reikia gruntuoti su **Eco Prim T Plus** arba **Eco Prim Grip Plus**, prieš tai paviršių nuvalius su tinkamu plovikliu ir, jei reikia, pašiaušus paviršių mechaniškai.

Mediniai paviršiai turi būti švarūs ir tobulai sutvarkyti: nuvalyti dažai, alyva ar vaškas, atviros siūlės užtaisytos su **Planipatch** arba **Planipatch Xtra**, sumaišytu su **Latex Plus**.

Mišinio paruošimas

Supilkite 25 kg **Ultraplan Renovation** maišą į indą, kuriame yra 4,25 – 4,50 l švaraus vandens ir maišykite lėtaeigiu elektriniu maišytuvu, kol gausite vientisą, takų mišinį be gumulų.

Didesnius **Ultraplan Renovation** mišinio kiekius galima paruošti skiedinio maišyklėse.

Palikite **Ultraplan Renovation** mišinį nusistovėti 2 – 3 minutes, po to permaišykite ir galite naudoti.

Atitinkamas sumaišyto **Ultraplan Renovation** kiekis turi būti sunaudotas per 30 – 40 minučių (+23°C temperatūroje).

Mišinio tepimas

Didele metaline mentele arba betonavimo grėbliu užtepkite **Ultraplan Renovation** vienu sluoksniu nuo 3 iki 40 mm.

Ultraplan Renovation galima lieti su automatiniu didžiaslėgiu siurbliu.

Dėl puikių **Ultraplan Renovation** išsilyginimo savybių nedideli trūkumai (glaistyklės žymės ir pan.) iš karto išnyksta.

Jei reikia antrojo sluoksnio, rekomenduojame jį dengti iš karto po to, kai pirmasis sluoksnis sukietėja tiek, kad galima ant jo lipti (maždaug 1 val. prie +23°C). Jei pirmasis sluoksnis visiškai išdžiūva ir sukietėja, prieš klojant antrą sluoksnį, rekomenduojame jį padengti tinkamu gruntu.

Jei įrengiamos šildomos grindys, vadovaukitės pagrindo paruošimo reikalavimais ir šildymo įjungimo tvarka. Su **Ultraplan Renovation** išlygintus paviršius galima nušlifuoti ir paruošti klijuoti keramines plyteles po 3–12 val., akmens plyteles – po 24–48 val., o vinilines, tekstilines ir medines grindis – po 24–72 val. prie +23°C temperatūros (laukimo laikas gali skirtis priklausomai nuo aplinkos temperatūros ir santykinio drėgnumo).

VALYMAS

Nesustingusį **Ultraplan Renovation** mišinį nuo įrankių ir rankų galima nuplauti vandeniu.

IŠEIGA

1,8 kg/m² vieno mm storio sluoksniui.

PAKUOTĖ

Ultraplan Renovation tiekiamas 23 kg maišais.

LAIKYMAS IR SANDĖLIAVIMAS

Ultraplan Renovation išlieka stabilus 12 mėn., laikomas sausoje vietoje.

Po ilgesnio laiko (ilgiau nei 12 mėn.), **Ultraplan Renovation** mišinio kietėjimo laikas gali pailgėti, tačiau išlyginamojo sluoksnio eksploatacinės savybės žymiai nepakinta.

PARUOŠIMO IR NAUDOJIMO SAUGOS NURODYMAI

Instrukciją dėl saugaus produkto naudojimo galite rasti saugos duomenų lape, kurį rasite www.mapei.pl

PRODUKTAS SKIRTAS NAUDOTI PROFESIONALAMS.

TECHNINIAI DUOMENYS (tipinės reikšmės)

Atitinka Europos standartą EN 13813 CT-C25-F6-A1_{FL}
PRODUKTO IDENTIFIKAVIMO DUOMENYS

Konsistencija:

milteliai

Spalva:

pilka

Piltinis tankis:

1400 kg/m³

EMI KODAS:

EC1 Plus – labai maža emisija

PRODUKTO NAUDOJIMAS (prie +23°C ir 50% sant. drėg.)

Maišymo santykis:

apie 17 – 18 dalys vandens 100 svorio dalių **Ultraplan Renovation**

Įrengiamo sluoksnio storis:

nuo 3 iki 40 mm

Savaiminis išsilyginimas:

taip

Mišinio tankis:

2100 kg/m³

Mišinio pH:

apie 12

Darbinė temperatūra:

nuo +5°C iki +35°C

Paruošto mišinio galiojimo laikas:

30 – 40 min.

Kietėjimo laikas:

50 – 90 min.

Galima vaikščioti:

po 3 – 6 val.

Laikas, kol galima įrengti grindis:

keraminės plytelės: po 3 – 12 val.
vinilinės ir medinės grindys: po 24 – 72 val.
akmuo: po 24 – 48 val.

EKSPLOATACINIAI RODIKLIAI

Gniuždomasis stipris:

- po 1 dienos
- po 3 dienų
- po 7 dienų
- po 28 dienų

15 N/mm²
20 N/mm²
25 N/mm²
28 N/mm²

Tempiamasis stipris:

- po 1 dienos
- po 3 dienų
- po 7 dienų
- po 28 dienų

3 N/mm²
4 N/mm²
4,5 N/mm²
6 N/mm²

Atsparumas dilimui, Taberio metodas (šlifavimo ratas H22 - 500 g - 200 suk./min.) išreikštas masės nuostoliu:

- po 28 dienų

2,5 g

ĮSPĖJIMAS

Nors techninė informacija ir rekomendacijos šiame produkto duomenų lape yra pateiktos pagal geriausius turimus mūsų duomenis ir patirtį, bet kuriuo atveju visą aukščiau pateiktą informaciją reikia vertinti kaip rekomendacinę ir įsitikinti jos tikslumu ilgą laiką ją naudojant; dėl šios priežasties asmuo, norintis naudoti produktą, iš anksto turi įsitikinti, kad jis tinka pagal norimą naudoti paskirtį. Bet kuriuo atveju naudotojas pats yra atsakingas už visas produkto naudojimo paskirtis. Visais atvejais vartotojas pats atsako už visas pasekmes, susijusias su produkto naudojimu.

Dabartinę techninių duomenų lapo versiją rasite mūsų internetinėje svetainėje www.mapei.pl

TEISINIS PRANEŠIMAS

Šio techninio duomenų lapo (TDL) turinį galima kopijuoti į kitą su projektu susijusį dokumentą, tačiau tas dokumentas nepapildo ir nepakeičia TDL numatytų MAPEI gaminio montavimo metu galiojančių reikalavimų. Naujausią TDL ir informaciją apie garantiją galite atsisiųsti iš svetainės www.mapei.pl

ESANT BET KOKIEMS ŠIAME TDL ARBA JO PAGRINDU PARENGTUOSE DOKUMENTUOSE PATEIKIAMŲ FORMULUOČIŲ ARBA REIKALAVIMŲ PAKEITIMAMS, MAPEI NEPRISIIMA ATSAKOMYBĖS.

4013-3-2023-lt

Draudžiama atkurti čia pateiktą tekstą, nuotraukas ir iliustracijas

