

# MAPESONIC CR

Plona garso izoliacinė membrana, skirta slopinti žingsnių triukšmą, sklindantį per grindų plokštes, dengiama prieš klojant keramines ir akmens plyteles, elastingą ir daugiasluoksnį parketą



## KUR NAUDOTI

Po grindimis plonu sluoksniu klojama garso izoliacijos sistema, kuri sumažina žingsnių keliamo triukšmo sklidimą per grindis.

**Mapesonic CR** buvo specialiai sukurta naudoti ne naujuose pastatuose, kad būtų galima įrengti garso izoliaciją, nepašalinant grindų ir grindjuosčių.

Todėl ji ypač tinka visiems renovuojamiems pastatams (gyvenamiesiems namams, viešbučiams, biurams, poilsio namams, mokykloms ir t. t.).

### Keli naudojimo pavyzdžiai

**Mapesonic CR** galima naudoti:

- Klojant keraminkines plyteles (taip pat ir didelio formato) ir akmens masės plyteles.
- Klojant daugiasluoksnį parketą, laminatą ir plaukiojantį parketą.
- Klojant tamprias grindis (PVC, gumą, linoleumą).

## TECHNINĖS CHARAKTERISTIKOS

**Mapesonic CR** pagaminta iš kamščio ir gumos sluoksnių, sujungtų aukštos kokybės poliuretano kompozitu.

## PRIVALUMAI

- Geros akustinės savybės
- Įtrūkimus mažinančios savybės
- Labai lengvai ir greitai įrengiama
- Mažo storio (2 ir 4 mm)
- Tinkama naudoti virš šildomų grindų
- Tinkama pagrindinių tipų grindims
- Nereikia naudoti specialių klijų
- Draugiška aplinkai (pagaminta iš perdirbtų ir perdirbamų žaliavų)
- Labai maža lakiųjų organinių medžiagų (LOJ) emisija
- Atitinka LEED standartus

## REKOMENDACIJOS

- Galima naudoti tik ant horizontalių paviršių patalpų viduje.
- Nenaudoti vietose, kuriose intensyvus eismas ir didelės koncentruotos apkrovos. Tuo atveju, jei kyla abejonių, kreipkitės į MAPEI techninių paslaugų skyrių.
- Nenaudoti po lengvomis ar blizgančiomis, tampriosiomis grindų dangomis, ar po minkšta kilimine danga.
- Per visą kambario perimetrą reikia priklijuoti **Mapesonic Strip**, kad nesusidarytų akustiniai tiltai.
- Saugoti nuo tiesioginių saulės spindulių.
- Jei yra atsitiktinio sąlyčio su vandeniu tikimybė (pvz. vonioje), **Mapesonic CR** sistemą reikia priklijuoti su **Ultrabond Eco S955 1K** ir apsaugoti su **Mapelastic Smart** arba **Mapelastic Turbo**, armuotu su **Mapenet 150**.
- Jei sistema įrengiama ant cementinio pagrindo, pagrindas turi būti visiškai sukietėjęs.
- Netinka poliruotoms grindims.
- Sistema turi būti įrengiama ant tvirto, kieto pagrindo.
- Nenaudoti ant pagrindo, kuris yra veikiamas nuolat kylančios drėgmės.

## PAGRINDO PARUOŠIMAS

**Mapesonic CR** galima įrengti ant visų rūšių cementinio ar bevandenio kalcio sulfato pagrindo, kuris turi būti visiškai sukietėjęs, tvirtas, vientisas, sausas, be įtrūkimų, nedulkėtas ir neišteptas kitomis geram sukibimui trukdančiomis medžiagomis.

Pagrindo įtrūkimus galima sutvarkyti su **Eporip**, **Eporip Turbo** arba **Epojet**.

Jei cementinis pagrindas drėgnesnis nei leistina, reikia palaukti, kol jis visiškai išdžius arba padengti jį hidroizoliaciniu gruntu, tokiu kaip **Eco Prim PU 1K**, **Primer MF**, **Triblock P**, **Primer PU 60** ir pan., kad susiformuotų reikiama garų užtvara.

**Mapesonic CR** galima kloti ant senų keraminių ar akmens masės plytelių, grindų dangos, su sąlyga, kad danga gerai sukibusi su pagrindu ir nuo jos pašalinti riebalai, alyva, vaškas, lakas ir pan.

Nelygus paviršius ir vietas, kur eina inžinerinių sistemų jungtys (pvz., elektros kabeliai ir vamzdynai), prieš klojant **Mapesonic CR** reikia išlyginti.

Produktų išlyginamiesiems sluoksniams įrengti ir paviršiumi išlyginti ieškokite kataloguose, kuriuose pateikiamas įvairių MAPEI produktų, skirtų pagrindams paruošti, asortimentas, arba kreipkitės į MAPEI techninės pagalbos skyrių.

## NAUDOJIMAS

Prieš nuimdami apsauginę plėvelę, aplink patalpos perimetrą, kolonas ir visas kitas atramas, užklijuokite lipnią **Mapesonic Strip** juostą.

Produktas turi būti klojamas ištisiniu sluoksniu, ypatingą dėmesį skiriant patalpos kampams ir jungtims tarp garso izoliacijos dalių.

**Mapesonic Strip** galima klijuoti ir jau paklojus **Mapesonic CR**.

Ant švaraus, sauso pagrindo išvyniokite **Mapesonic CR** lakštus išilgai patalpos. Palikite 24 valandas, kad medžiaga aklimatizuotųsi.

Vėl suvyniokite lakštus iki pusės, o atidengtą pagrindo dalį ištepkite klėjais, pasirinktais pagal pagrindo rūšį ir grindis, ant kurių bus dengiama.

Ant įgeriančio pagrindo, tokio kaip išlyginamieji grindų mišiniai, galima naudoti **Ultrabond Eco V4 SP** klėjus. Vienas iš vienkomenčių klijų, kurių pagrindą sudaro dvikomenčiai poliuretaniniai ar epoksidiniai/poliuretaniniai klėjai iš MAPEI asortimento, turi būti naudojamas ant neįgeriančių paviršių, tokių kaip keraminių plytelių ir daugiasluoksnio parketo klįjavimui.

Pakloję lakštą, paviršių perbraukite standžiu voleliu arba mentele, pradėdami nuo vidurio ir judėdami link krašto. Pakartokite antrosios rulono dalies klojimo procedūrą.

Per daug nespauskite klojamo **Mapesonic CR** sluoksnio, arba kol klįjavimui naudojami klėjai visiškai nesustingo.

Praėjus 24 – 48 valandoms garso izoliacijos sistemos įrengimo, ant jos galima klijuoti grindų dangą.

C2 S1 cementiniais klėjais galima klijuoti **Mapesonic CR** prieš klįjuojant keramines plyteles ir akmens masės plyteles.

Rekomenduojame naudoti C2S1 klasės cementinius klėjus, tokius kaip **Keraflex Maxi S1 Zero** ir **Ultralite S1 Zero** drėgmei nejautrios keramikos, porceliano ir akmens klįjavimui su **Mapesonic CR**.

Klijuojant drėgmei jautrų akmenį (B klasė pagal MAPEI klasifikavimo sistemą), naudokite **Elastorapid** arba **Granirapid**.

Jeį naudojami kiti klijai, kreipkitės į MAPEI Techninių paslaugų skyrių.

Parketlentes (tik daugiasluoksnes) galima klijuoti su vienu iš vienkomponenčių klijų, kurių pagrindą sudaro MAPEI serijos dviejų komponentų poliuretano arba epoksidiniai/poliuretaniniai klijai.

Klojant tampriąsias grindų dangas, rekomenduojame įrengti cementinį išlyginamąjį sluoksnį iš **Nivorapid** (arba **Planipatch**) + **Latex Plus**, sustiprintą **Mapenet 150** tinkleliu apkrovos paskirstymui.

### Glaistymas ir impregnavimas

Paklojus ir užglaisčius naują grindų dangą, išsikišusius **Mapesonic Strip** juostos kraštus reikia nupjauti. Grindjuostas reikia pritvirtinti taip, kad jos tiesiogiai nesiliestų su grindimis. Tarpus tarp grindjuosčių ir grindų reikia užtaisyti tinkamu hermetiku.

Informacijos, kaip tinkamai naudoti MAPEI produktus, ieškokite produktų techninių duomenų lapuose, kuriuos rasite mūsų tinklalapyje [www.mapei.com](http://www.mapei.com).



Priklijuokite **Mapesonic Strip** juostą aplink patalpos perimetrą



Tinkamai paruošus pagrindą, iššepkite jį klijais akustiniams lakštams priklijuoti



Išvyniokite **Mapesonic CR** ruloną ant pagrindo, kad būtų sukurta garso izoliacija



Lyginkite paviršius standžiu voleliu arba plokščia mentele, pradėdami nuo centro ir judėdami link krašto



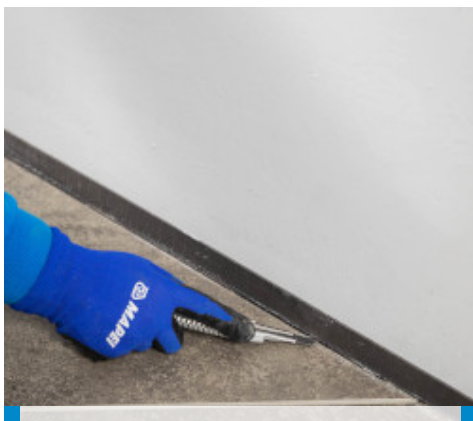
Iššepkite klijais **Mapesonic CR** dangą ir priklijuokite naują grindų dangą



Paskirstykite klijus ant **Mapesonic CR** ir priklijuokite naują grindų apdailą



Glaistykite kambario paviršius



Glaistui sukietėjus, nupjaukite išsikišusius **Mapesonic Strip** kraštus





Pritaisykite grindjuostas aplink kambarį, neleidami joms turėti tiesioginį sąlytį su grindimis



Užsandarinkite tarpą tarp grindjuosčių ir grindų su tinkamu lanksčiu sandarikliu iš Mapei asortimento

## PARUOŠIMO IR NAUDOJIMO SAUGOS NURODYMAI

Mapesonic CR yra gaminytis, kuriam pagal galiojančius Europos reglamentus (REACH reglamentas 1906/2007/EB) nereikalingas saugos duomenų lapas. Dirbant su šiais gaminiiais, rekomenduojama naudoti apsaugines pirštines ir apsauginius akinius bei laikytis darbo vietos saugos reikalavimų.

PRODUKTAS SKIRTAS NAUDOTI PROFESIONALAMS.

## TECHNINIAI DUOMENYS (tipinės reikšmės)

TECHNINIAI DUOMENYS	MATAVIMO VNT.	VERTĖS	
Storis	mm	2	4
Ilgis	m	20	10
Plotis	m	1	1
Šiluminė varža	m <sup>2</sup> K/W	0,024	0,048
Medžiaga	-	kamštis ir perdirbta guma	
Pailgėjimas nutrūkimo metu pagal EN ISO 1798:	%	20	
Tempiamasis stipris EN ISO 1798	N/mm <sup>2</sup>	0,6	
Medžiagos sukibimas atliekant adhezijos bandymą atplėšiant	N/mm <sup>2</sup>	> 0,5	
Lakieji organiniai junginiai (LOJ)	EMI KODAS	EC1 Plus – labai maža emisija	
Smūgio keliamo triukšmo mažinimas ant klijuotos dangos $\Delta L_w$	dB	18 *	

\* Vertės, gautos laboratorijoje pagal EN ISO 10140-3, numatant bendrą atskirų sluoksnių klįjavimą prie pagrindo

## ĮSPĖJIMAS

Nors techninė informacija ir rekomendacijos šiame produkto duomenų lape yra pateiktos pagal geriausius turimus mūsų duomenis ir patirtį, bet kuriuo atveju visą aukščiau pateiktą informaciją reikia vertinti kaip rekomendacinę ir įsitikinti jos tikslumu ilgą laiką ją naudojant; dėl šios priežasties asmuo, norintis naudoti produktą, iš anksto turi įsitikinti, kad jis tinka pagal norimą naudoti paskirtį. Bet kuriuo atveju naudotojas pats yra atsakingas už visas produkto naudojimo paskirtis. Visais atvejais vartotojas pats atsako už visas pasekmes, susijusias su produkto naudojimu.

Dabartinę techninių duomenų lapo versiją rasite mūsų internetinėje svetainėje [www.mapei.no](http://www.mapei.no)

## TEISINIS PRANEŠIMAS

---

Šio techninio duomenų lapo (TDL) turinį galima kopijuoti į kitą su projektu susijusį dokumentą, tačiau tas dokumentas nepapildo ir nepakeičia TDL numatytų MAPEI gaminio montavimo metu galiojančių reikalavimų. Naujausią TDL ir informaciją apie garantiją galite atsisiųsti iš svetainės [www.mapei.no](http://www.mapei.no)

ESANT BET KOKIEMS ŠIAME TDL ARBA JO PAGRINDU PARENGTUOSE DOKUMENTUOSE PATEIKIAMŲ FORMULUOČIŲ ARBA REIKALAVIMŲ PAKEITIMAMS, MAPEI NEPRISIIMA ATSAKOMYBĖS.

915-11-2023-lt

Draudžiama atkurti čia pateiktą tekstą, nuotraukas ir iliustracijas.

