



Planicrete

new formula

Sintetinio kaučiuko lateksas, priedas cementiniams mišiniams



KUR NAUDOJAMAS

- Kaip priedas, pagerinantis mechanines cementinių išlyginamųjų sluoksnių, tinkų ir kt. Savybes;
- Kaip priedas, ypač padidinantis sukibimą tarp cementinių sluoksnių.

Keli naudojimo pavyzdžiai

- Priedas didelio stiprumo cementiniams mišiniams, vidaus ir lauko darbams.
- Cemento klijavimo suspensija, skirta gamtinių akmenų montavimui, naudojant **Mapestone** sistemą.
- Priedas didelio stiprumo cementiniams tinkams ir mišiniams. Vidaus ir lauko darbams.
- Cemento klijavimo suspensija, siekiant pagerinti **Mapecem Pronto** arba **Topcem Pronto** pagamintų įprastinių klijų sluoksnių ir įbrėžimų sukibimą.
- Klijavimo suspensija, pagaminta iš **Mapecem** arba **Topcem** siekiant pagerinti suklijuotų sluoksnių.
- Lipnios kietos medžiagos, skirtos klijavimui.
- Cementiniai skiediniai skylėms užpildyti, rekonstruoti pažeistus plotus ir apdailos paviršius pastatuose ir surenkamiesiems betoniniams elementams.
- Priedas cementiniams mišiniams, skirtiems paviršiams, veikiamiems didelių apkrovų ir dilimo (pramoninės grindys, rampos, kanalai ir pan.).

TECHNINĖS CHARAKTERISTIKOS

Planicrete yra vandens dispersijos specialus sintetinis kaučiuko lateksas, visiškai atsparus šarminiam poveikiui. **Planicrete** yra labai skystas, žaliai-baltas lateksas, kuris, sumaišytas su užpildais ir portlandcemenčiu, pagerina mišinio plastiškumą,

vandens sulaikymo bei apdorojimo savybes. Sukietėję cementiniai mišiniai su **Planicrete** pasižymi stipresniu sukibimu su visais paviršiais, yra atsparesni lenkimui bei dilimui, mažiau pralaidūs vandeniui bei tampa atsparūs užšalimo-atšilimo ciklams.

Taip pat tokie mišiniai atsparesni cheminiams poveikiams: skiestoms rūgštims ir šarmams, druskų tirpalams ir alyvoms.

- geresnis sukibimas su pagrindu;
- didesnis gniuždymo ir lenkimo stipris;
- didesnis atsparumas dilimui;
- didesnis nepralaidumas;
- geresnis atsparumas užšalimo-atšilimo ciklams;
- geresnis atsparumas rūgštims, druskų tirpalams ir alyvai.

RECOMMENDACIJOS

- Niekada nenaudokite **Planicrete** kaip grunto: visuomet sumaišykite su Portlandcemenčiu arba, jei reikia, su **Mapecem** ir **Topcem**.
- Nenaudokite **Planicrete** mišiniams, jei aplinkos temperatūra yra žemesnė nei +5°C ar aukštesnė negu +40°C.
- Jei mišinių su **Planicrete** naudojimo metu labai šilta ar vėjuota, reikia apsaugoti paviršius nuo pernelyg greito išdžiūvimo.
- Naudojant **Planicrete** skiediniams ir betonui reikia laikytis visų nurodymų ir rekomendacijų, taip pat darbų kokybės kontrolės reikalavimų.
- Jei mišiniai su **Planicrete** ruošiami naudojant maišytuvą, niekada nemaišykite ilgiau negu 3 minutes. Taip išvengsite oro burbuliukų mišinyje.

Planicrete



Tinkavimo klijai su Planicrete



Skiedinio su Planicrete užtepimas ant pagrindo



Išlyginamasis sluoksnis su Planicrete

TECHNINIAI DUOMENYS (tipinės reikšmės)

PRODUKTO APRAŠYMAS

Konsistencija:	tirštas skystis
Spalva:	žalsvai baltas
Tankis (g/cm ³):	1.02
pH:	8
Sausos kietosios masės kiekis (%):	36

PRODUKTO DUOMENYS

Maišymo santykis:	žiūrėti lentelėje
Naudojimo temperatūra:	nuo +5°C iki +40°C
Džiūvimo laikas:	priklausomai nuo mišinio

GALUTINĖS SAVYBĖS

Skiedinio sudėtis:	Cemento: Tipas 32.5 R II/A-L 900 g Užpildai: standartinis smėlis 2700 g Priedas: Planicrete 112.5 g Vanduo: 292.5 g
Mišinio tankis (kg/m ³):	2,000
Gniuždomasis stipris (N/mm ²):	
– po 1 dienos:	7
– po 7 dienų:	25
– po 28 dienų:	33
Sukibimas su pagrindu išmatuotas atplėšimo bandymu laikantis EN 1542 reikalavimų (+21°C - 50% U.R.) (MPa):	
– po 28 dienų:	> 2.0
Atsparumas drėgmei:	puikus
Atsparumas senėjimui:	puikus
Atsparumas tirpikliams ir aliejams:	vidutinis
Atsparumas rūgštims ir šarmams:	geras
Atsparumas temperatūros poveikiams:	nuo -30°C iki +90°C

NAUDOJIMAS

Pagrindo paruošimas

Paviršiai, ant kurių reikia sumontuoti putplasčio, tinkavimo ir išlyginimo sluoksnius, m odifikuojami naudojant **Planicrete** turi būti tvirti, kompaktiški ir švarūs.

Susikaupusios ir laisvos dalys, dulkės, betono likučiai, aliejaus arba formos išsiskyrimo junginius ir dažų pėdsakai turi būti nuvalomi kruopščiu smėliavimo būdu, vandeniu arba slėgio plovimu.

Pagrindas turi būti gerai drėkinamas, tačiau ant paviršiaus neturėtų likti perteklinio vandens, nes jis gali paveikti sukibimą.

Išlyginamiesiems sluoksniams nuo 10 iki 35 mm

Planicrete gali būti naudojamas kaip priedas, gerinantis sukibimą ir stiprumą, mišiniams skirtiems lauko ir vidaus darbams.

Rekomenduojamas maišymo santykis:

Planicrete	45 kg	50 kg
Vanduo	135 kg	150 kg
Portlandcementis	350 kg	400 kg
Užpildas	1550 kg	1500 kg

Užpildo dalelių skersmuo turi būti parinktas tinkamai, t.y. maksimalus dalelių dydis turėtų būti 1/3-1/4 nuo išlyginamojo sluoksnio storio, bet ne didesnis negu 8 mm.

Pastaba! Planicrete užtikrina nepriekaištingą sukibimą su esamu paviršiu. Pagrindą reikia lyginti nedelsiant, negalima laukti kol mišinys sukietės.

Išlyginamasis sluoksnis (minimalus storis 35 mm)

Tokiu atveju, rekomenduojama skiesti **Planicrete** santykiu 1:4 su vandeniu ir naudoti šiek tiek mažesnę dalį cemento.

Rekomenduojamas maišymo santykis:

Planicrete	30 kg	35 kg
Vanduo	120 kg	140 kg
Cementas	300 kg	350 kg
Mišrūs užpildai (0-8 mm)	1600 kg	1550 kg

Išlyginamieji sluoksniai yra tinkami naudoti po mažiausiai dvių savaičių esant normalioms temperatūros ir drėgmės sąlygoms.

Pastaba! Šis mišinys gali būti naudojams įrastų keraminių plytelių klijavimui.

Tinkai

Planicrete gali būti naudojamas kaip cementinio pagrindo sienų skiedinių priedas tiek vidaus, tiek lauko darbams. Galutinis rezultatas yra puikus sukibimas su pagrindu, geresnis atsparumas vandeniui bei padidėjęs atsparumas aplinkos bei atmosferinių reiškinių poveikiui.

Rekomenduojamas maišymo santykis:

Planicrete	1 kg
Vanduo	4 kg
Cementas	5.5 kg
Užpildai (0-3 mm)	20 kg

Norint pagerinti sukibimą, tepamas dilimui atsparus sluoksnis. Jo maišymo santykis:

Planicrete	1 kg
Vanduo	1 kg
Cementas	3.5 kg
Smelis (0-2 mm)	3.5 kg

Kad būtų tinkamai paruoštas mišrus tepimo skiedinys, rekomenduojama naudoti mišinį, baltą arba pilką išlyginamąjį skiedinį, pagamintą iš cemento, atrinktų užpildų ir specialios sintetinės dervos, kurių sluoksniai yra 2 cm storio. Tokiu atveju, sumaišykite **Nivoplan** su **Planicrete**, praskiestu vandeniu 1: 5 greičiu.

Skiedinio paruošimas pripildymo etmėms

Planicrete puikiai tinka naudoti kaip priemaišą, kai gaminamas užpildo skiedinys. Šis produktas suteikia skiediniui tiksotropinių savybių, todėl jį lengviau užtepti ant sienų ir lubų. Naudojant **Planicrete** pagerinamas sukibimas ir veikimo charakteristikos. Rekomenduojamas mišinys tokio tipo taikymui yra:

Planicrete	1 kg
Vanduo	2.5 kg
Cementas	8 kg
Užpildai (0-3 mm)	16-24 kg

Rišamasis sluoksnis

Planicrete ypač tinka naudoti kaip rišamąjį sluoksnį tarp pagrindo ir naujų betoninių sluoksnių.

Pastaba! **Planicrete** yra tinkamas naudoti kaip rišamasis sluoksnis kartu su **Mapecem**, **Mapecem Pronto** ir **Topcem Pronto** mišiniais.

Rekomenduojamas maišymo santykis:

Planicrete	1 kg
Vanduo	1 kg
Portlandcementis	4 kg

Išlyginamųjų mišinių iš **Mapecem Pronto**, ir **Topcem Pronto** dozavimo lentelė:

	Topcem	Mapecem
Planicrete (kg)	1	1
Vanduo (kg)	1	1
Užpildas (kg)	3	2

Maišymas

Tinkamą kiekį **Planicrete** skiesto vandeniu supilkite į betono maišyklę. Tada pilkite cementą ir užpildus (rekomenduojama pilti jau iš anksto sumaišytą cementą su užpildais – taip lengviau išvengti grumstų) Sumaišytas mišinys turi būti vientisas ir be grumstų. Maišykite 2-3 minutes, kol mišinys taps vientisa homogeniška mase. Venkite permaišymo. Mišinio kietėjimo laikas naudojant **Planicrete** beveik nesiskiria nuo mišinio, kuriame šis priedas nėra naudojamas. Dirbant mentele darbo našumas šiek tiek sumažėja.

ATSARGUMO PRIEMONĖS, KURIŲ TURI BŪTI IMTASI NAUDOJANT PLANICRETE

Po panaudojimo, ypač jai oras yra labai šiltas ar vėjuotas, pagrindas turi būti apsaugotas nuo greito džiovimo, kad būtų išvengta greito vandens garavimo, kuris gali sukelti paviršiaus įtrūkimus. Pirmomis kietėjimo valandomis purškite vandenį ant paviršiaus arba apsaugokite jį specialiais dangalais.

Valymas

Maišymui naudojami įrankiai, prieš pradėdami i skiesti su **Planicrete** gali būti valomi vandeniu. Po sukietėjimo jas galima valyti tik mechaninėmis priemonėmis.

PAKUOTĖ

Planicrete tiekiamas 25, 10 and 5 kg talpyklose ir 12x1 kg pakuotėse.

Laikymas

24 mėnesių originalioje pakuotėje, apsaugotoje nuo šalčio.

PARUOŠIMO IR NAUDOJIMO SAUGOS NURODYMAI

Instrukciją dėl saugaus produkto naudojimo galite rasti saugos duomenų lape, kurį rasite www.mapei.no

PRODUKTAS SKIRTAS NAUDOTI PROFESIONALAMS.

ĮSPĖJIMAS

Nors techninė informacija ir rekomendacijos šiame produkto duomenų lape yra pateiktos pagal geriausius turimus mūsų duomenis ir patirtį, bet kuriuo atveju visą aukščiau pateiktą informaciją reikia vertinti kaip rekomendacinę ir įsitikinti jos tikslumu



Grindų remontas: mišinio naudojimas



Grindų remontas: skiedinio naudojimas



Grindų remontas: galutinis lyginimas

Planicrete



DOZAVIMO IR SAŃAUDŲ LENTELĖ

NAUDOJIMAS	Planicrete santykis su vandeniu	Cemento santykis su užpildu (pagal svorį)	Maksimalus užpildo dalelių skersmuo	Planicrete sąnaudos)
Išlyginamieji sluoksniai (storis 10 j 35 mm)	1 : 3	1 : 4	0÷8 mm	40-50
Klijai išlyginamiesiems (storis > 35 mm)	1 : 4	1 : 5	0÷8 mm	30-40
Tinkams	1 : 4	1 : 3.6	0÷3 mm	60-70
Tinkai su Nivoplan	1 : 5	–	–	70-80
Lyginamiesiems tinkams	1 : 1	1 : 1	0÷2 mm	220-230
Skiediniams	1 : 2.5	1 : 3	0÷3 mm	50-60
Klijams	1 : 1	–	–	300-310

PASTABA: Planicrete skiedimo su vandeniu santykiai yra duoti sausiams užpildams. Jeigu užpildai drėgni, Planicrete kiekis mišinyje turėtų būti mažinamas.



Tinkavimo mišiniai su Planicrete

ilgą laiką ją naudojant; dėl šios priežasties asmuo, norintis naudoti produktą, iš anksto turi įsitikinti, kad jis tinka pagal norimą naudoti paskirtį. Bet kuriuo atveju naudotojas pats yra atsakingas už visas produkto naudojimo paskirtis. Visais atvejais vartotojas pats atsako už visas pasekmes, susijusias su produkto naudojimu.

MAPEI gaminio montavimo metu galiojančių reikalavimų. Naujausią TDL ir informaciją apie garantiją galite atsisiųsti iš svetainės www.mapei.no ESANT BET KOKIEMS ŠIAME TDL ARBA JO PAGRINDU PARENGTUOSE DOKUMENTUOSE PATEIKIAMŲ FORMULUOČIŲ ARBA REIKALAVIMŲ PAKEITIMAMS, MAPEI NEPRISIIMA ATSAKOMYBĖS.

Dabartinę techninių duomenų lapo versiją rasite mūsų internetinėje svetainėje www.mapei.no

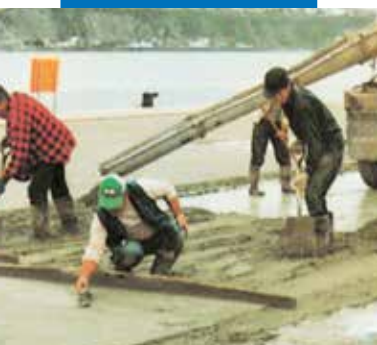
TEISINIS PRANEŠIMAS

Šio techninio duomenų lapo (TDL) turinį galima kopijuoti į kitą su projektu susijusį dokumentą, tačiau tas dokumentas nepapildo ir nepakeičia TDL numatyto

Visa trūkstama informacija apie produktą galima pagal užklausimą ir www.mapei.no



Cementinis tinkas su Planicrete – Ville Marie, Monrealis, Kanada



Cementinis sluoksnis su Planicrete (lauko darbai) Vieux Port, Kvebekas, Kanada



BUILDING THE FUTURE