

ULTRACOLOR PLUS

Aukštos kokybės, greitai stingstantis ir džiustantis, modifikuotų polimerų, nesikristalizuojantis, be Portland cemento, vandenį atstumiantis skiedinys plytelių siūlėms iki 20 mm pločio. Su DropEffect® ir antipelėsine BioBlock® technologija, su labai maža lakiųjų organinių junginių emisija ir visiškai kompensuotu šiltnamio efektą sukeliančių dujų išmetimu



KLASIFIKACIJA PAGAL EN 13888

Ultracolor Plus tai pagerintas (2) cementinis (C) glaistas siūlių glaistymui (G), pasižymintis mažesniu vandens įgeriamumu (W), dideliu atsparumu dilimui (A) ir greitu kietėjimu (F), priskiriamas CG2FWA klasei.

VISIŠKAI CO₂ KOMPENSUOJAMI PRODUKTAI

Ultracolor Plus priklauso visiško CO₂ kompensavimo per visą produkto gyvavimo ciklą produktų linijai. Nulinio poveikio linijos gaminių išmetamo CO₂ kiekis per visą šių gaminių gyvavimo ciklą, išmatuotas 2024 m. atliekant gyvavimo ciklo analizę (LCA), patikrintas ir patvirtintas EPD (gaminių atitikties aplinkosaugos reikalavimams deklaracijose), buvo kompensuotas įsigyjant sertifikuotus anglies dioksido kreditus ir miškininkystės apsaugos projektams remti. Įsipareigojimas planetai, žmonėms ir biologinei įvairovei. Daugiau informacijos apie tai, kaip apskaičiuojamas išmetamųjų teršalų kiekis, ir apie sertifikuotais anglies dioksido kreditais finansuojamus klimato kaitos mažinimo projektus rasite tinklalapyje zero.mapei.com.

PANAUDOJIMAS

Vidaus ir išorės plytelių siūlių glaistymui ant grindų ir sienų ant visų tipų keramikos (dvigubo degimo, vieno degimo, klinkerio, akmens masės), terakotos, akmens medžiagų (natūralaus akmens, marmuro, granito, aglomeratų), stiklo ir marmuro mozaikos.

Kai kurie naudojimo pavyzdžiai

- Grindų ir sienų glaistymui vietose, kuriose yra intensyvus eismas (oro oustai, prekybos centrai, restoranai, barai).
- Grindų ir sienų glaistymui gyvenamosiose patalpose (viešbučiai, privatūs namai).
- Grindų ir sienų glaistymui fasaduose, balkonuose, terasose ir baseinuose.

TECHNINIAI DUOMENYS

Ultracolor Plus yra skiedinys, sudarytas iš specialių hidraulinių rišiklių, sijotų užpildų, specialių polimerų, vandenį atstumiančių priedų, organinių molekulių ir pigmentų.

Poveikis, kurį **Ultracolor Plus** daro aplinkai per visą savo gyvavimo ciklą, buvo išmatuotas taikant LCA (gyvavimo ciklo vertinimo) metodą ir nurodytas EPD Nr. S-P-07051 ir S-P-07044 (aplinkosauginė produkto deklaracija) pagal ISO 14025 standartą, patvirtintą ir paskelbtą Tarptautinės EPD sistemos.

Ultracolor Plus klėjai išskiria labai mažai lakiųjų organinių junginių (LOJ), todėl yra mažiau kenksmingi statybininkams ir patalpų naudotojams. Produktas turi Vokietijos GEV instituto išduotą EMICODE EC1 Plus sertifikatą.

Ultracolor Plus klėjai prideda taškų LEED sertifikatui gauti.

Ultracolor Plus sudėtyje nėra Portland cemento, todėl jis yra saugus produktas.

Ultracolor Plus ir **Ultracolor** technologija yra pagrįsta savaime sudrėkstančiu hidrauliniu rišikliu, kuris garantuoja spalvos vienalytiškumą. Taip pat produkto savybės yra sustiprintos dviejų novatoriškų technologijų, kurios buvo sukurtos MAPEI mokslininkų: BioBlock[®] ir DropEffect[®].

BioBlock[®] technologiją sudaro specialios organinės molekulės, kurios yra tolygiai paskirstytos glaisto mikrostruktūroje ir neleidžia formuotis mikroorganizmų užuomazgoms, kurios sukelia pelėsius. DropEffect[®] technologija sumažina paviršinio vandens įgeriamumą.

Sumaišytas su vandeniu teisingomis proporcijomis, **Ultracolor Plus** tampa glaistymo skiediniu, turinčiu šias charakteristikas:

- Vandens atstumimą ir vandens lašelių efektą.
- Vienodą spalvą ir struktūrą be dėmių, nes **Ultracolor Plus** nesukelia kristalizavimo. Iš anksto atlikti bandymai naudojantis elektroniniu mikroskopu (SEM) parodė, kad lyginant su portlandcemenčio pagrindo rišikliais normaliuose cementiniuose glaistymo skiediniuose, specialus cementas, esantis **Ultracolor Plus** sudėtyje, nesukelia kalcio hidroksido kristalų formavimosi.
- Spalvos atsparumą ultra violetiniams spinduliams ir atmosferos veiksniams.
- Trumpas laukimo laikas prieš valymą ir lengvas glaisto naudojimas.
- Galimas lengvas vaikščiojimas ir eksploatacija po trumpo laiko nuo įrengimo.
- Lygūs, tvirti ir mažai vandenį įgeriantys paviršiai, kuriuos lengva valyti.
- Kontroluojamas susitraukimas, todėl nėra galimybės susidaryti įtrūkimams.
- Geras atsparumas dilimui, gniuždymui ir lenkimui, net po užšaldymo/atšildymo ciklų.
- Geras atsparumas rūgštims, turinčioms pH > 3.

REKOMENDACIJOS

- **Ultracolor Plus** sudėtyje nėra portlandcemento ir jis neturi būti maišomas su gipsu ar kitais hidrauliniiais rišikliais; niekada nepilti vandens į mišinį, kai mišinys jau pradėjo stingti.
- Niekada nemaišyti **Ultracolor Plus** su sūriu ar nešvariu vandeniu.
- Naudoti produktą esant temperatūrai tarp +5°C ir +35°C.
- Naudoti tik ant paviršių, kurie yra pakankamai sausi arba yra hidroizoliuoti. Taip bus išvengta baltos plėvelės susidarymo ant paviršiaus.
- Siekiant išvengti netolygios spalvos, nerekomenduojame purkšti **Ultracolor Plus** miltelių ant užpildytų plytelių siūlių.
- Kai reikalingas atsparumas rūgštims ar ypatinga švara ir sterilios sąlygos, būtina naudoti tinkamą rūgštims atsparų epoksidinį skiedinį.
- Temperatūrinės ir deformacinės siūlės ant sienų ir grindų niekada negali būti užpildomos naudojant **Ultracolor Plus**. Tokiu atveju būtina naudoti tinkamus elastingus sandariklius iš MAPEI gaminių asortimento.
- Tam tikros plytelės ar akmens medžiagos gali turėti mikro poras ar šiurkštų paviršių. Mes rekomenduojame atlikti preliminarinius bandymus, siekiant patikrinti ar lengva nuvalyti paviršių ir kur būtina naudoti paviršiaus apsaugą, norint užtikrinti skiedinio neprasisverbimą į paviršiaus poras ant plytelių.
- Jeigu siūlių valymui naudojamas rugšties pagrindo valiklis, rekomenduojame prieš tai išbandyti produktą, kad patikrintumėte valiklio poveikį spalvai. Visada įsitikinkite, kad siūlės yra gerai išplautos. Taip bus išvengta rūgšties pėdsakų siūlėse.

NAUDOJIMO TVARKA

Glaisto paruošimas

Prieš naudojant, palaukite, kol įrengtas pagrindas ir klijai bus visiškai sukietėję. Įsitikinkite, kad laukimo laikas atitinka techninių duomenų lape nurodytą laiką.

Siūlės turi būti švarios, be dulkių ir purvo. Siūlės gylis turi būti ne mažesnis kaip 2/3 plytelės storio. Glaisto perteklius turi būti pašalintas, kol dar nėra išdžiūvęs.

Jei klojamos labai porėtos keraminės plytelės esant aukštai temperatūrai ir vėjui, sudrėkinkite siūles švarių vandeniu.

Mišinio paruošimas

Ultracolor Plus supilkite į švarų kibirą su 22 – 26 % švaraus vandens.

Mišinį maišykite mažo greičio maišytuvu, kol bus gauta vienalytė pasta.

Palaukite 2 – 3 min ir pakartotinai permaišykite prieš naudojimą.

Sunaudokite mišinį per 20 – 30 minutes po paruošimo.

Produkto naudojimas

Visiškai užpildykite tarpus tarp plytelių **Ultracolor Plus** mišiniu naudodami MAPEI glaistymo mentelę bei pašalinkite glaisto perteklių, kol jis dar nėra išdžiūvęs.

Apdaila

Kai mišinys praranda savo plastiškumą ir tampa matinis, (paprastai po 15 – 30 minučių), pašalinkite **Ultracolor Plus** perteklių naudodami drėgną ir kietą kempinę (pvz. MAPEI kempinę). Glaisto perteklių šalinkite įstrižais siūlei judesiais. Kempinę nuolat skalaukite vandeniu naudodami du atskirus vandens kibirus: vieną kempinėje susikaupusiam pertekliui pašalinti ir antrą – kempinės skalavimui vandeniu.

Kai mišinys yra dalinai sukietėjęs (po 50 – 60 min.), siūlių paviršiaus šiurkštumui pašalinti naudokite Scotch-Brite® kempinę arba šlifavimo diską.

Jeigu glaisto perteklius iš siūlių pradedamas šalinti per anksti, gali būti pašalintas per didelis jo kiekis ir pažeista siūlė.

Naudojant **Ultracolor Plus** labai karštą, sausą arba vėjuotą dieną, rekomenduojama siūles sudrėkinti po kelių valandų nuo jų įrengimo.

Siūlių drėkinimas visada pagerina galutines **Ultracolor Plus** savybes.

Bet koks likutinis birių medžiagų kiekis gali būti valomas nuo paviršių švarių, sausu audiniu. Jeigu po paskutinės valymo operacijos ant paviršiaus vis dar yra cemetinio glaisto likučių, juos galite pašalinti naudodami rūgštinį valiklį (**UltraCare Keranet**). Jis turi būti naudojamas, kai glaistas yra pilnai sukietėjęs.

Jeigu įrengimo metu reikia pašalinti skiedinio likučius, naudokite tokį purškiklį kaip **UltraCare Keranet Easy**. Valiklis tinkamas naudoti norint pašalinti perteklinį glaisto kiekį nuo paviršių.

Norint teisingai naudoti **UltraCare** serijos produktus, prašome žiūrėti atitinkamus techninius duomenų lapus.



Ultracolor Plus paskleidimas ant grindų, naudojant guminę mentelę



Siūlių valymas nuo grindų, naudojant Scotch-Brite® (kai glaistas dalinai išdžiūvęs)



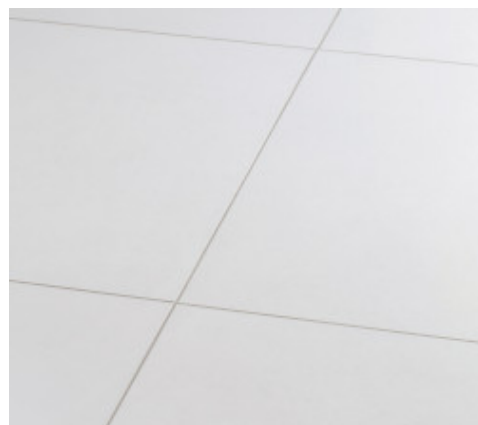
Grindų valymas kieta celiuliozine kempinėle



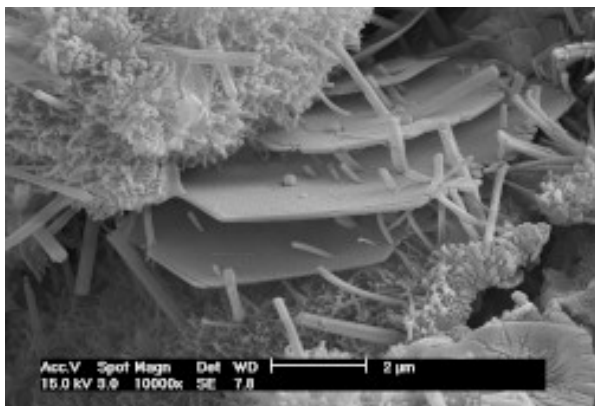
Ultracolor Plus skleidimas ant akmens masės grindų plytelių su gumine glaistykle



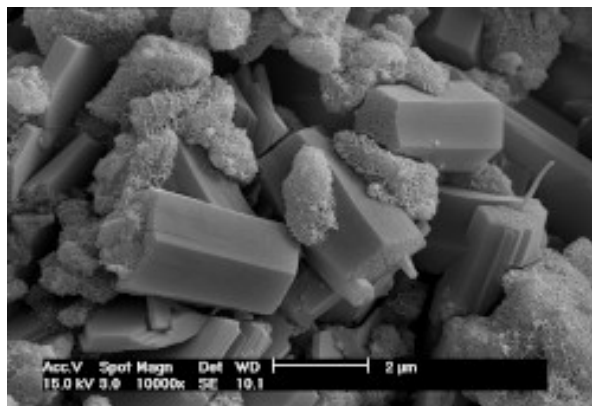
Siūlių valymas ir apdaila su kieta celiuliozine kempinėle



Grindys nuglaistytos su Ultracolor Plus



Portlandcemenčio pagrindo rišiklio hidratacija tradiciniame glaiste



Ultracolor Plus specialaus cementinio pagrindo rišiklio hidratacija. Atkreipkite dėmesį į Portlandito kristalų (kalcio hidroksido) nebuvimą struktūroje

LENGVAS PĖSČIŪJŲ EISMAS

Galimas atsargus vaikščiojimas nauju pagrindu po 3 valandų nuo įrengimo.

PARUOŠTA NAUDOJIMUI

Grindys yra paruoštos naudojimui, praėjus 24 valandoms po darbų atlikimo. Baseinai gali būti užpildyti praėjus 48 valandoms po glaistymo darbų.

VALYMAS

Įrankius ir maišymo indą galima lengvai išvalyti vandeniu, kol **Ultracolor Plus** dar nėra sukietėjęs.

SĄNAUDOS

Ultracolor Plus sąnaudos skiriasi, priklausomai nuo siūlių pločio, plytelės storio ir dydžio. Išėiga kg/m² pagal keletas plytelių matmenis yra pateikta lentelėje kitame lape.

Sąnaudų lentelė priklausomai nuo plytelių matmenų ir siūlės pločio (kg/m²)

Plytelės matmenys (mm)	Siūlės plotis (mm)				
	2	3	5	8	10
75x150x6	0,4	0,6	1,0	1,5	1,9
100x100x7	0,4	0,7	1,1	1,8	2,2
100x100x9	0,6	0,9	1,4	2,3	2,9
150x150x6	0,3	0,4	0,6	1,0	1,3
200x200x7	0,2	0,3	0,6	0,9	1,1
200x200x9	0,3	0,4	0,7	1,2	1,4
300x300x10	0,2	0,3	0,5	0,9	1,1
300x300x20	0,4	0,6	1,1	1,7	2,1
300x600x10	0,2	0,2	0,4	0,6	0,8
400x400x10	0,2	0,2	0,4	0,6	0,8
500x500x10	0,1	0,2	0,3	0,5	0,6
600x600x10	0,1	0,2	0,3	0,4	0,5
750x750x10	0,1	0,1	0,2	0,3	0,4
100x600x9	0,3	0,5	0,8	1,3	1,7
150x600x9	0,2	0,4	0,6	1,0	1,2
150x900x9	0,2	0,3	0,6	0,9	1,1
150x1200x10	0,2	0,4	0,6	1,0	1,2
225x450x9	0,2	0,3	0,5	0,8	1,0
225x900x9	0,2	0,2	0,4	0,6	0,8
250x900x9	0,1	0,2	0,4	0,6	0,7
250x1200x10	0,2	0,2	0,4	0,6	0,8
600x600x5	0,1	0,1	0,1	0,2	0,3
600x600x3			0,1	0,1	0,2
1000x500x5		0,1	0,1	0,2	0,2
1000x500x3			0,1	0,1	0,1
1000x1000x5			0,1	0,1	0,2
1000x1000x3				0,1	0,1
3000x1000x5			0,1	0,1	0,1
3000x1000x3				0,1	0,1

FORMULĖ SĄNAUDOMS SKAIČIUOTI:

$$\frac{(A + B)}{(A \times B)} \times C \times D \times 1,6 = \frac{\text{kg}}{\text{m}^2}$$

- A = plytelės ilgis (mm)
- B = plytelės plotis (mm)
- C = plytelės storis (mm)
- D = siūlės plotis (mm)

Norėdami apskaičiuoti skirtingo dydžio plytelių, skirtingo pločio plytelių sąnaudas arba palyginti su lentelėje pateikta informacija apie plyteles, prašome naudotis Produkto skaičiuokle, kurią galima rasti interneto svetainėje www.mapei.no

PAKUOTĖ

20 kg maišai ir 4x5 kg dėžės priklausomai nuo spalvos.

SPALVOS

Ultracolor Plus galima rinktis iš 40 spalvų pagal MAPEI spalvų paletę (žiūrėkite spalvų pavyzdžius).

Ultracolor Plus

100	WHITE	
103	MOON WHITE	
111	SILVER GREY	
123	ANCIENT WHITE	
112	MEDIUM GREY	
113	CEMENT GREY	
114	ANTHRACITE	
127	ARCTIC GREY	
110	MANHATTAN 2000	
187	LINEN	
176	GREEN-GREY	
174	TORNADO	
125	CASTLE GREY	
119	LONDON GREY	
163	LIGHT LILAC	
168	CERULEAN	
167	AVIO	
169	STEEL BLUE	
172	SPACE BLUE	
177	SAGE	
130	JASMINE	
131	VANILLA	
137	CARIBBEAN	
132	BEIGE 2000	
138	ALMOND	
141	CARAMEL	

142	BROWN	
189	SPELT	
133	SAND	
134	SILK	
188	BISCUIT	
135	GOLDEN DUST	
152	LIQUORICE	
144	CHOCOLATE	
149	VOLCANO SAND	
145	TERRA DI SIENA	
143	TERRACOTTA	
136	MUD	
120	BLACK	
150	YELLOW	

Pastaba: Dėl spausdinimo proceso spalvos šioje lentelėje turėtų būti priimamos kaip orientacinės, lyginant su originaliu produktu

LAIKYMAS IR SANDĖLIAVIMAS

Ultracolor Plus yra tinkamas naudoti 12 mėnesių (20 kg maišai) ir 24 mėnesius (2 kg ir 5 kg maišai), laikant originalioje pakuotėje, sausoje vietoje. Laikant ilgiau, **Ultracolor Plus** kietėjimo laikas gali pailgėti, bet tai neturi įtakos galutinėms produkto savybėms.

PARUOŠIMO IR NAUDOJIMO SAUGOS NURODYMAI

Instrukciją dėl saugaus produkto naudojimo galite rasti saugos duomenų lape, kurį rasite www.mapei.no

PRODUKTAS SKIRTAS NAUDOTI PROFESIONALAMS.

TECHNINIAI DUOMENYS (tipinės reikšmės)

Atitinka:

- Europos EN 13888-1 CG2FWA
- ISO 13007-3 CG2WAF

PRODUKTO CHARAKTERISTIKOS

Konsistencija:	smulkūs milteliai
Spalva:	40 spalvų MAPEI kataloge
Tankis:	1400 kg/m ³
Sausos kietosios masės kiekis:	100 %
EMICODE:	EC1 Plus – labai mažas išskyrimas

CHARAKTERISTIKOS (prie +23°C ir 50 % sant. dr.)

Maišymo santykis:	100 dalių Ultracolor Plus ir 22 – 26 masės dalys vandens (priklausomai nuo spalvos)
Mišinio konsistencija:	skysta pasta
Mišinio tankis:	1980 kg/m ³
Mišinio pH:	apie 11
Mišinio galiojimo laikas:	20 – 30 minutės
Naudojimo temperatūra:	nuo +5°C iki +35°C
Glaistymas po įrengimo:	
– sienos, naudojant normalaus kietėjimo klijus:	4 – 8 valandos
– sienos, naudojant greito kietėjimo klijus:	1 – 2 valandos
– sienos, naudojant skiedinį:	2 – 3 dienos
– grindys, naudojant normalaus kietėjimo klijus:	24 valandos
– grindys, naudojant greito kietėjimo klijus:	3 – 4 valandos
– grindys, naudojant skiedinį:	7 – 10 dienų
Laiko tarpas prieš apdailinamąjį glaistymą:	15 – 30 minučių
Galima atsargiai vaikščioti:	po 3 valandų
Paviršiai paruošti eksplotuoti:	24 valandos (48 val. baseinams)

GALUTINĖS SAVYBĖS

Lenkiamasis stipris po 28 dienų (EN 12808-3):	9 N/mm ²
Stipris gniuždant po 28 dienų (EN 12808-3):	35 N/mm ²
Stipris lenkiant po užšaldymo/atšildymo ciklą (EN 12808-3):	9 N/mm ²
Stipris gniuždant po užšaldymo/atšildymo ciklą (EN 12808-3):	35 N/mm ²
Atsparumas dilimui (EN 12808-2):	700 (praradimas mm ³)
Susitraukimas (EN 12808-4):	1,5 mm/m
Vandens sugeriamumas (EN 12808-5) po 30 min.:	0,1 g
Vandens sugeriamumas (EN 12808-5) po 4 val.:	0,2 g
Atsparumas tirpikliams ir aliejams:	puikus
Atsparumas šarmams:	puikus
Atsparumas rūgštims:	geras atsparumas rūgštims su pH > 3

ĮSPĖJIMAS

Nors techninė informacija ir rekomendacijos šiame produkto duomenų lape yra pateiktos pagal geriausius turimus mūsų duomenis ir patirtį, bet kuriuo atveju visą aukščiau pateiktą informaciją reikia vertinti kaip rekomendacinę ir įsitikinti jos tikslumu ilgą laiką ją naudojant; dėl šios priežasties asmuo, norintis naudoti produktą, iš anksto turi įsitikinti, kad jis tinka pagal norimą naudoti paskirtį. Bet kuriuo atveju naudotojas pats yra atsakingas už visas produkto naudojimo paskirtis. Visais atvejais vartotojas pats atsako už visas pasekmes, susijusias su produkto naudojimu.

Dabartinę techninių duomenų lapo versiją rasite mūsų internetinėje svetainėje www.mapei.no

TEISINIS PRANEŠIMAS

Šio techninio duomenų lapo (TDL) turinį galima kopijuoti į kitą su projektu susijusį dokumentą, tačiau tas dokumentas nepapildo ir nepakeičia TDL numatytų MAPEI gaminio montavimo metu galiojančių reikalavimų. Naujausią TDL ir informaciją apie garantiją galite atsisiųsti iš svetainės www.mapei.no

ESANT BET KOKIEMS ŠIAME TDL ARBA JO PAGRINDU PARENGTUOSE DOKUMENTUOSE PATEIKIAMŲ FORMULUOČIŲ ARBA REIKALAVIMŲ PAKEITIMAMS, MAPEI NEPRISIIMA ATSAKOMYBĖS.

Mapei AS

Vallsetvegen 6, 2120 Sagstua, Norge



+47 62 97 20 00



www.mapei.no



post@mapei.no

2801-5-2024-It

Bet koks šiame techniniame duomenų lape esančių tekstų, nuotraukų ar iliustracijų paskelbimas ar reprodukcija yra draudžiama, o pažeidėjas gali būti patrauktas baudžiamojon atsakomybėn.

