



Planitop Fine Finish



**Labai smulkus
dekoratyvinis tinkas
betonui, nepaslepiantis
betono tekstūros**

KUR NAUDOJAMA

Labai smulkus dekoratyvinio tinkavimo mišinys poringiems arba nelygiems betono konstrukcijų paviršiams vidaus ir lauko darbams.

Keli naudojimo pavyzdžiai

- Monolitinio betono paviršiaus defektų, tokių kaip ištrupėjimai dėl žvyro sankaujų, šaltos betonavimo siūlės, išlyginimui.
- Betono sienų išlyginimui ir tinkavimui prieš dažymą.
- Surenkamų monolitinio betono elementų, skydų, sijų ir kolonų tinkavimui.

TECHNINĖS CHARAKTERISTIKOS

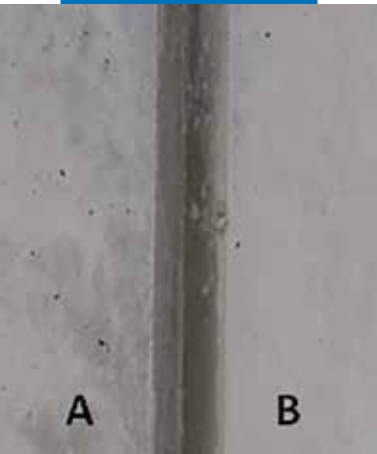
Planitop Fine Finish yra šviesiai pilkos spalvos vieno komponento, greitai kietėjantis, labai smulkus cementinis tinkavimo mišinys, pagamintas iš specialių rišiklių, atsijotų smulkios frakcijos užpildų, specialių įmaišų si sintetinių polimerų pagal MAPEI tyrimų laboratorijoje sukurtą receptūrą. Dėl savo ypatingos sudėties su vandeniu sumaišytas Planitop Fine Finish tampa gerai sukimbančiu tinku, kurį lengva užtepti tinkavimo mentele ir išlyginti paviršių kempinine mentele. Su Planitop Fine Finish galima nutinkuoti paviršių labai plonu sluoksniu be sukibimą stiprinančio priedo. Šį produktą taip pat galima tepti iki 3 mm storumo sluoksniais. Geru oru paviršių galima padengti spalvotais paviršiaus užbaigimo produktais iš Elastocolor arba Colorite Planitop Fine Finish produktų linijos. Juos galima dėti praėjus

savaitei nuo Planitop Fine Finish sluoksnio įrengimo. Jei reikia apsaugoti pagrindą ir įrengti spalvą išlyginantį, bet struktūros nepaslepiantį paviršiaus užbaigimo sluoksnį, naudokite Colorite Beton pusiau matinius dažus, kurie nepaslepia klotinių nuėmimo juostų arba monolitinio betono faktūros.

Planitop Fine Finish atitinka standarto EN 1504-9 reikalavimus ("Betoninių konstrukcijų apsaugos ir remonto produktai bei sistemos: apibrėžtys, reikalavimai, kokybės kontrolė ir atitikties įvertinimas. Bendrieji gaminių ir sistemų naudojimo principai", EN 1504-2 standarto minimalius reikalavimus paviršiaus apsaugai MC ir IR ("Betono paviršiaus apsaugos sistemos").

REKOMENDACIJOS

- Nemaišykite Planitop Fine Finish su didesniu nei rekomenduojama vandens kiekiu ir niekada neskieskite pradėjusio stingti produkto.
- Nedirbkite su Planitop Fine Finish, jeitemperatūra žemesnė nei +5°C.
- Į Planitop Fine Finish mišinį nedėkite kalkių, cemento ar gipso.
- Naudokite Mapefinish arba Mapefinish HD hidraulinėms konstrukcijoms arba trinties veikiamiems paviršiams apsaugoti-abrasion.
- Dėkite Planitop Fine Finish, ant sveiko ir nedulkėto pagrindo.



Prieš (A) ir po (B)
Planitop Fine Finish
tinko uždėjimo

- Nedirbkite **Planitop Fine Finish**, jei pučia labai stiprus vėjas arba ant paviršiaus krenta tiesioginė saulės šviesa.
- Šis tinkas netinka dėti ant drėkstančio pagrindo.

NAUDOJIMO TVARKA

Pagrindo paruošimas

Pagrindas turi būti nepriekaištingai švarus ir tvirtas. Nuo pagrindo elektriniais įrankiais nuvalykite visą atšokusį nuo paviršiaus sluoksnį ir ruošiamą tinkuoti vietą nuplaukite vandeniu. Jeigu liks dulkių ar nešvarumu, tinkas gerai neprikibs. Palaukite, kol nuo paviršiaus išgaruos visa drėgmė ir tik tuomet tepkite **Planitop Fine Finish**. Jei reikia, perteklinį vandenį nuo pagrindo pašalinkite suspaustu oru arba kempine. Pagrindas turi būti sumirkęs vandeniu, bet jo paviršius turi būti sausas (vandens prisotintas sausas paviršius). Niekada nenaudokite **Planitop Fine Finish** tose vietose, kur būna paviršinio vandens. Jei nuvalius pagrindą ant jo dar lieka smulkių dalelių, tai reiškia, kad trūksta sukibimo. Smulkioms dalelėms surišti naudokite MAPEI gruntą (kokį pasirinkti jums patars Techninio konsultavimo skyrius).

Skiedinio paruošimas

Į indą įpilkite apie 8,0-8,4 litrus švaraus vandens ir maišydami lėtai supilkite į vandenį 20 kg maišą **Planitop Fine Finish**. Maišykite mišinį kelias minutes ir nubraukite prie indo šonų ir ant dugno prilipusius mišinio miltelius. Maišykite, kol neliks gumulų. Rekomenduojame lėtai maišyti mechaniniu maišytuvu, kad į mišinį nepatektų per daug oro. Nerekomenduojama maišyti rankomis.

Tinko uždėjimas

Gumine arba plona plienine glaistykle paskleiskite tinką iki 3 mm storio sluoksniu ant paruošto paviršiaus. Po kelių minučių išlyginkite **Planitop Fine Finish** sluoksnį ta pačia glaistykle arba glaistykle su kempine. Saulėtu ar vėjuotu oru arba labai karštoje vietoje pradėjusį stingti tinką (kai palietus atrodo sausas) papurškite vandeniu. Purškite vandeniu dar kelias dienas, kol tinkas visiškai sukietės, kad per greitai džiūdamas jis nepradėtų trauktis ir neatsirastų įtrūkimų.

ATSARGUMO PRIEMONĖS PER IR PO TINKO UŽDĖJIMO

Dirbant apie +20°C temperatūroje nereikia jokių atsargumo priemonių. Karštu oru laikykite produktą vėsioje patalpoje. Nepalikite jo saulės atokaitoje, o mišinį ruoškite su šaltu vandeniu. Šaltu oru laikykite produktą uždaroje vietoje +20°C

temperatūroje ir apsaugokite nuo šalčio. Mišinį ruoškite su drungnu vandeniu. Karštu ir vėjuotu oru apsaugokite užtepto tinko paviršių, kad per greitai neišgaruotų vanduo ir tinkas nesuskilinėtų dėl plastinio susitraukimo.

Valymas

Dar nesustingusį skiedinį nuo įrankių nuplaukite vandeniu. Sustingusį skiedinį galima nuvalyti tik mechaniškai.

IŠEIGA

Apie 1,2 kg/m² vieno mm storio sluoksniui.

PAKUOTĖ

20 kg maišai.

LAIKYMAS IR SANDĖLIAVIMAS

Originalioje pakuotėje sausoje vietoje **Planitop Fine Finish** galima laikyti 12 mėnesių. Ilgiau laikytas produktas gali ilgiau stingti, tačiau dėl to jo eksploatacinės savybės nepablogės. Šis produktas atitinka EB Reglamento 1907/2006 (REACH) XVII priedo 47 punkto reikalavimus.

PARUOŠIMO IR NAUDOJIMO SAUGOS NURODYMAI

Instrukciją dėl saugaus produkto naudojimo galite rasti saugos duomenų lape, kurį rasite www.mapei.no

PRODUKTAS SKIRTAS NAUDOTI PROFESIONALAMS.

ĮSPĖJIMAS

Nors techninė informacija ir rekomendacijos šiame produkto duomenų lape yra pateiktos pagal geriausius turimus mūsų duomenis ir patirtį, bet kuriuo atveju visą aukščiau pateiktą informaciją reikia vertinti kaip rekomendacinę ir įsitikinti jos tikslumu ilgą laiką ją naudojant; dėl šios priežasties asmuo, norintis naudoti produktą, iš anksto turi įsitikinti, kad jis tinka pagal norimą naudoti paskirtį. Bet kuriuo atveju naudotojas pats yra atsakingas už visas produkto naudojimo paskirtis. Visais atvejais vartotojas pats atsako už visas pasekmes, susijusias su produkto naudojimu.

Dabartinę techninių duomenų lapo versiją rasite mūsų internetinėje svetainėje www.mapei.no

TEISINIS PRANEŠIMAS

Šio techninio duomenų lapo (TDL) turinį galima kopijuoti į kitą su projektu susijusį dokumentą, tačiau tas dokumentas nepapildo ir nepakeičia TDL numatytą MAPEI gaminio montavimo metu galiojančių reikalavimų. Naujausią TDL ir informaciją apie garantiją galite atsisiųsti iš svetainės www.mapei.no

Planitop Fine Finish: labai smulkus dekoratyvinis tinkas betonui, nepaslepiantis betono struktūros atitinkantis EN 1504-2 standarto reikalavimus

TECHNINIAI DUOMENYS (tipinės reikšmės)

PRODUKTO IDENTIFIKAVIMO DUOMENYS

Konsistencija:	smulkūs milteliai
Spalva:	šviesiai pilka
Didžiausias užpildo dalelių dydis (mm):	0.2
Piltinis tankis (kg/m ³):	700
Sausųjų medžiagų kiekis (%):	100

PRODUKTO NAUDOJIMAS (prie +23°C ir 50 % sant. drėg.)

Mišinio spalva:	šviesiai pilka
Maišymo santykis:	100 dalių Planitop Fine Finish su 40-42 dalimis vandens (8,0-8,4 litrai vandens vienam 20 kg maišui)
Mišinio konsistencija:	tiksotropinis, glaistomas
Mišinio tankis (EN 1015-6) (kg/m ³):	1,600
Mišinio pH:	apie 12
Didžiausias sluoksnio storis (mm):	3
Naudojimo temperatūra:	nuo +5°C iki +35°C
Paruošto mišinio galiojimo laikas:	apie 45 min.
Stingimo laikas: -pradžiai: -pabaiga:	apie 50 min. apie 70 min.
Trumpiausias laikas iki dažymo Elastocolor arba Colorite linijos produktais:	7 dienos

EKSPLOATACINIAI RODIKLIAI (41 % vandens mišinyje 3 mm storio sluoksnis)

Eksplotacinės savybės	Bandyimo metodai	EN 1504-2 standarto reikalavimai dangoms (C) remiantis drėgmės MC ir IR	Produkto charakteristikos
Gniuždomasis stipris (MPa):	EN 12190	nereikalaujama	5 (po 1 dienos) 8 (po 7 dienų) 12 (po 28 dienų)
Lenkiamasis stipris (MPa):	EN 196/1	nereikalaujama	2 (po 1 dienos) 3 (po 7 dienų) 3.5 (po 28 dienų)
Sukibimas su betonu (pagrindo tipas MC 0,40) pagal EN 1766 standartą (MPa):	EN 1542	Standžioms sistemoms, kur nėra eismo: ≥ 1.0 kur yra eismas: ≥ 2.0	≥ 1 (po 28 dienų)
Terminis suderinamumas, matuojamas kaip sukibimo stipris atplėšiant pagal EN 1542 standartą (MPa): - cikliškas šaldymas-atšildymas, panardinant į ledą tirpinančios druskos tirpalą; - audros ciklai:	EN 13687/1 EN 13687/2	Standžioms sistemoms, kur nėra eismo: ≥ 1.0 kur yra eismas: ≥ 2.0	≥ 1 ≥ 1
Nepralaidumas vandeniui išreikštas laisvo vandens pralaidumo koeficientu (kg/m ² ·h ^{0.5}):	EN 1062/3	$W < 0.1$	$W < 0.1$ III klasė (maža vandens prasiskverbimo sparta) pagal EN 1062-1
Vandens garų prasiskverbimo sparta - oro tankio ekvivalentas S _D (m):	EN ISO 7783/1	I klasė S _D < 5 m II klasė 5 m < S _D < 50 m III klasė S _D > 50 m	S _D < 0.5 I klasė (pralaidus vandens garams)
Atsparumas ugniai:	EN 13501-1	Euroklasė	A2 - s1, d0

Planitop Fine Finish

**ESANT BET KOKIEMS ŠIAME TDL
ARBA JO PAGRINDU PARENGTUOSE
DOKUMENTUOSE PATEIKIAMŲ
FORMULUOČIŲ ARBA REIKALAVIMŲ
PAKEITIMAMS, MAPEI NEPRISIIMA
ATSAKOMYBĖS.**

**Visa trūkstama informacija
apie produktą galima pagal
užklausimą ir www.mapei.no**



Bet koks šiame techniniame duomenų lapė esančių tekstų, nuotraukų ar iliustracijų pasikeičimas ar reprodukcija yra draudžiama, o pažeidėjas gali būti patrauktas baudžiamojon atsakomybėn

1176-07-2018 (LT)



BUILDING THE FUTURE