



Ultracolor Plus



7 NAUJOS SPALVOS

**Greitai stingstantis ir
džiūstantis, aukštos kokybės,
modifikuotų polimerų,
nesikristalizuojantis, vandenį
atstumiantis skiedinys plytelių
siūlėms nuo 2 iki 20 mm. Su
DropEffect® ir antipelėsinė
BioBlock® technologija**

KLASIFIKACIJA PAGAL EN 13888

Ultracolor Plus yra pagerintas (2) cementinis (C) glaistas (G) su mažom vandens sugeriamumo savybėm (W) ir atsparumu dilimui (A), klasifikuojamas pagal CG2WA klasę.

PANAUDOJIMAS

Vidaus ir išorės plytelių siūlių glaistymui ant grindų ir sienų ant visų tipų keramikos (dvigubo degimo, vieno degimo, klinkerio, porceliano), terakota, akmens medžiagų (natūralaus akmens, marmuro, granito, aglomeratų.), stiklo ir marmuro mozaikos.

Kai kurie naudojimo pavydžiai

- Grindų ir sienų glaistymui vietose, kuriose yra intensyvus eismas (oro oustai, prekybos centrai, restoranai, barai).
- Grindų ir sienų glaistymui gyvenamosiose patalpose (viešbučiai, privatūs namai).
- Grindų ir sienų glaistymui fasaduose, balkonuose, terasose ir baseinuose.

TECHNINIAI DUOMENYS

Ultracolor Plus yra skiedinys, sudarytas iš specialių hidraulinių rišiklių, sijotų užpildų, specialių polimerų, vandenį atstumiančių priedų, organinių molekulių ir pigmentų. **Ultracolor Plus** ir **Ultracolor** technologija yra pagrįsta savaime sudrėkstančiu hidrauliniu rišikliu, kuris garantuoja spalvos vienalytiškumą. Taip pat produkto savybės yra sustiprintos dviejų novatoriškų technologijų, kurios buvo sukurtos MAPEI mokslininkų: BioBlock® ir DropEffect®.

BioBlock® technologiją sudaro specialios organinės

Ultracolor Plus



Ultracolor Plus paskleidimas ant sienos naudojant guminę mentelę



Siūlių valymas naudojant Scotch-Brite® (kai glaistas dalinai išdžiūvęs)



Plytelių siūlių užbaigimas ir valymas kempine

molekulės, kurios yra tolygiai paskirstytos glaisto mikrostruktūroje ir neleidžia formuotis mikroorganizmų užuomazgoms, kurios sukeltų pelėsius. DropEffect® technologija sumažina paviršinio vandens įgeriamumą. Sumaišytas su vandeniu teisingomis proporcijomis **Ultracolor Plus** tampa glaistymo skiediniu, turinčiu šias charakteristikas:

- vandens atstumimą ir vandens lašelių efektą;
- vienodą spalvą ir struktūrą be dėmių, nes **Ultracolor Plus** nesukelia kristalizavimo. Iš anksto atlikti bandymai naudojantis elektroniniu mikroskopu (SEM) parodė, kad lyginat su portlandcemenčio pagrindo rišikliais normaliuose cementiniuose glaistymo skiediniuose, specialus cementas, esantis **Ultracolor Plus** sudėtyje, nesukelia kalcio hidroksido kristalų formavimosi;
- spalvos atsparumą ultra violetiniams spinduliams ir atmosferos veiksniams;
- trumpas laukimo laikas prieš valymą ir lengvas glaisto naudojimas;
- galimas lengvas vaikščiojimas ir eksploatacija po trumpo laiko nuo įrengimo;
- lygūs, tvirti ir mažai vandenį įgeriantys paviršiai, kuriuos lengva valyti;
- kontroliuojamas susitraukimas, todėl nėra galimybės susidaryti įtrūkimams;
- geras atsparumas dilimui, gniuždymui ir lenkimui, net po užšaldymo/atšildymo ciklų.
- geras atsparumas rūgštims, turinčioms pH > 3.

REKOMENDACIJOS

- **Ultracolor Plus** sudėtyje nėra portlandcemenčio ir jis neturi būti maišomas su gipsu ar kitais hidrauliniiais rišikliais; niekada nepilti vandens į mišinį, kai mišinys jau pradėjo stingti.
- Niekada nemaišyti **Ultracolor Plus** su sūriu ar nešvariu vandeniu.
- Naudoti produktą esant temperatūrai tarp +5°C ir +35°C.
- Naudoti tik ant paviršių, kurie yra pakankamai sausi arba yra hidroizoliuoti. Taip bus išvengta baltos plėvelės susidarymo ant paviršiaus.
- Siekiant išvengti netolygios spalvos, nerekomenduojame purkšti **Ultracolor** miltelių ant užpildytų plytelių siūlių.
- Kai reikalingas atsparumas rūgštims ar ypatingą švara ir sterilios sąlygos, būtina naudoti tinkamą rūštims atsparų epoksidinį skiedinį.
- Temperatūrinės ir deformacinės siūlės ant sienų ir grindų niekada negali būti užpildomos naudojant **Ultracolor Plus**. Tokiu atveju būtina naudoti tinkamus elastingus sandariklius iš MAPEI gaminių asortimento.
- Tam tikrų plytelės ar akmens medžiagos gali turėti mikro poras ar šiurkštų paviršių. Mes rekomenduojame atlikti preliminarius bandymus, siekiant patikrinti ar lengva nuvalyti paviršių ir kur būtina naudoti paviršiaus apsaugą, norint užtikrinti skiedinio neprasisiskverbimą į paviršiaus poras ant plytelių.
- Jeigu siūlių valymui naudojamas rūgštis pagrindo valiklis, rekomenduojame prieš tai išbandyti produktą, kad patikrinti valiklio

poveikį spalvai. Visada įsitikinkite, kad siūlės yra gerai išplautos. Taip bus išvengta rūgšties pėdsakų siūlėse.

NAUDOJIMO TVARKA

Glaisto paruošimas

Prieš naudojant, palaukite, kol įrengtas pagrindas ir klijai bus visiškai sukietėję. Įsitikinkite, kad laukimo laikas atitinka techninių duomenų lape nurodytą laiką. Siūlės turi būti švarios, be dulkių ir purvo. Siūlės gylis turi būti ne mažesnis kaip 2/3 plytelės storio. Glaisto perteklius turi būti pašalintas, kol dar nėra išdžiūvęs. Jei klojamos labai porėtos keraminės plytelės esant aukštai temperatūrai ir vėjui, sudrėkinkite siūles švariu vandeniu.

Mišinio paruošimas

Ultracolor Plus supilkite į švarų kibirą su 22-26% švaraus vandens. Mišinį maišykite mažu greičio maišytuvu, kol bus gauta vienalytė pasta. Palaukite 2-3 min ir pakartotinai permaišykite prieš naudojimą. Sunaudokite mišinį per 20-25 minutes po paruošimo.

Produkto naudojimas

Visiškai užpildykite tarpus tarp plytelių **Ultracolor Plus** mišiniu naudodami MAPEI glaistymo mentelę bei pašalinkite glaisto perteklių, kol jis dar nėra išdžiūvęs.

Apdaila

Kai mišinys praranda savo plastiškumą ir tampa matinis, (paprastai po 15-30 minučių), pašalinkite **Ultracolor Plus** perteklių naudodami drėgną ir kietą kempinę (pvz. MAPEI kempinę). Glaisto perteklių šalinkite įstrižais siūlei judesiais. Kempinę nuolat skalaukite vandeniu naudodami du atskirus vandens kibirus: vieną kempinėje susikaupusiam pertekliui pašalinti ir antrą - kempinės skalavimui vandeniu. Kai mišinys yra dalinai sukietėjęs (po 50- 60 min.), siūlių paviršiaus šiurkštumui pašalinti naudokite Scotch-Brite® kempinę arba šlifavimo diską. Jeigu glaisto perteklius iš siūlių pradedamas šalinti per anksti, gali būti pašalintas per didelis jo kiekis ir pažeista siūlė. Naudojant **Ultracolor Plus** labai karštą, sausą arba vėjuotą dieną, rekomenduojama siūles sudrėkinti po kelių valandų nuo jų įrengimo. Siūlių drėkinimas visada pagerina galutines **Ultracolor Plus** savybes. Bet koks likutinis birių medžiagų kiekis gali būti valomas nuo paviršių švariu sausu audiniu. Jeigu po valymo vis dar lieka **Ultracolor Plus** pėdsakų, rūgštinio pagrindo valiklis (pvz. **Keranet**) gali būti naudojamas nešvarumams pašalinti. Jis turėtų būti naudojamas ne anksčiau kaip 24 valandos po siūlių įrengimo. **Keranet** galima naudoti tik ant rūgštims atsparių paviršių ir niekada ant marmurinių ar kalkakmenio paviršių.

LENGVAS PĖSČIŲJŲ EISMAS

Galimas atsargus vaikščiojimas nauju pagrindu po 3 valandų nuo įrengimo.

PARUOŠTA NAUDOJIMUI

Grindys yra paruoštos naudojimui praėjus 24 valandoms po darbų atlikimo. Baseinai gali

TECHNINIAI DUOMENYS (tipinės reikšmės)

Atitinka:

– Europos EN 13888 as CG2WA
– ISO 13007-3 CG2WAF

PRODUKTO CHARAKTERISTIKOS

Konsistencija:	smulkūs milteliai
Spalva:	34 spalvos MAPEI kataloge
Tankis (kg/m ³):	1,400
Sausos kietosios masės kiekis (%):	100
EMICODE:	EC1 Plus – labai mažas išskyrimas

Charakteristikos (prie +23°C ir 50% Sant.dr.)

Maišymo santykis:	100 dalių Ultracolor Plus ir 22-26 masės dalys vandens (priklausomai nuo spalvos)
Mišinio konsistencija:	skysta pasta
Mišinio tankis (kg/m ³):	1,980
Mišinio pH:	apie 11
Mišinio galiojimo laikas:	20-25 minutės
Naudojimo temperatūra:	nuo +5°C iki +35°C
Glaistymas po įrengimo: – sienos naudojant normalaus kietėjimo klijus: – sienos naudojant greito kietėjimo klijus: – sienos naudojant skiedinį: – grindys naudojant normalaus kietėjimo klijus: – grindys naudojant greito kietėjimo klijus: – grindys naudojant skiedinį:	4-8 valandos 1-2 valandos 2-3 valandos 24 valandos 3-4 valandos 7-10 dienų
Laiko tarpas prieš apdailinamąjį glaistymą:	15-30 minučių
Galima atsargiai vaikščioti:	po 3 valandų
Paviršiai paruošti eksploatuoti:	24 valandos (48 val. baseinams)

GALUTINĖS SAVYBĖS

Lenkiamasis stipris po 28 dienų (EN 12808-3) (N/mm ²):	9
Stipris gniuždant po 28 dienų (EN 12808-3) (N/mm ²):	35
Stipris lenkiant po užšaldymo/atšildymo ciklą (EN 12808-3) (N/mm ²):	9
Stipris gniuždant po užšaldymo/atšildymo ciklą (EN 12808-3) (N/mm ²):	35
Atsparumas dilimui (EN 12808-2):	700 (praradimas mm ³)
Susitraukimas (mm/m) (EN 12808-4):	1.5
Vandens sugeriamumas (g) (EN 12808-5) po 30 min.:	0.1
Vandens sugeriamumas (g) (EN 12808-5) po 4 val.:	0.2
Atsparumas tirpikliams ir aliejams:	puikus
Atsparumas šarmams:	puikus
Atsparumas rūgštims:	geras atsparumas rūgštims su pH > 3



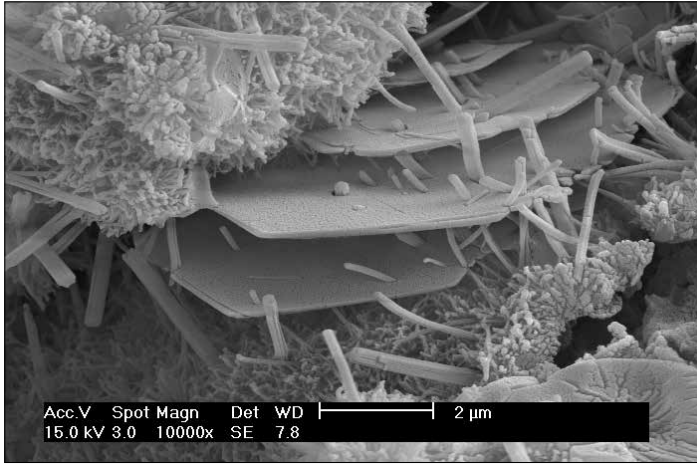
Porcelianinių plytelių siūlių glaistymas naudojant Ultracolor Plus



Ultracolor Plus paskleidimas ant grindų, naudojant guminę mentelę

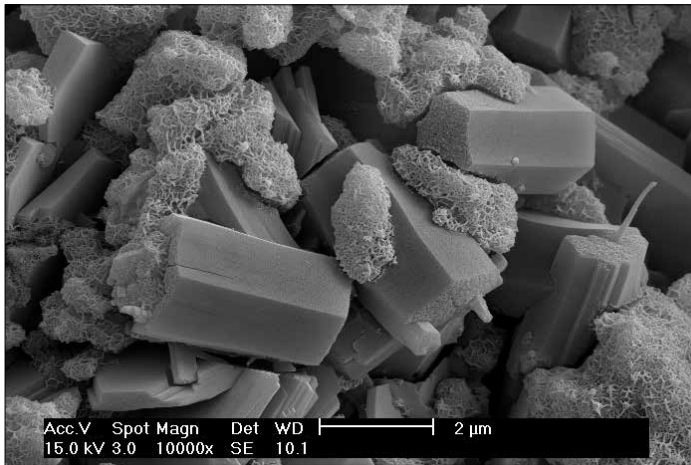


Siūlių valymas nuo grindų, naudojant Scotch-Brite® (kai glaistas dalinai išdžiūvęs)



Portlandcemenčio pagrindo rišiklio hidratacija tradiciniame glaiste

Ultracolor Plus specialaus cementinio pagrindo rišiklio hidratacija. Atkreipkite dėmesį į Portlandito kristalų (kalcio hidroksido) nebuvimą struktūroje.



būti užpildyti praėjus 48 valandoms po glaistymo darbų.

Valymas

Įrankius ir maišymo indą galima lengvai išvalyti vandeniu, kol **Ultracolor Plus** dar nėra nesukietėjęs.

SĄNAUDOS

Ultracolor Plus sąnaudos skiriasi, priklausomai nuo siūlių pločio, plytelės storio ir dydžio. Išreikšta kg/m^2 pagal keletos plytelių matmenis yra pateikta lentelėje kitame lape.

PAKUOTĖ

23 kg maišai ir 4x5 kg arba 8x2 kg dėžės priklausomai nuo spalvos.

SPALVOS

Ultracolor Plus galimas 34 spalvų pagal MAPEI spalvų paletę (žiūrėkite spalvų pavyzdžius).

LAIKYMAS

Ultracolor Plus yra tinkamas naudoti 12 mėnesių (23 kg maišai) ir 24 mėnesius (2 kg ir 5 kg maišai), laikant originalioje pakuotėje, sausoje vietoje. Laikant ilgiau, **Ultracolor Plus** kietėjimo laikas gali pailgėti, bet tai neturi įtakos galutinėms produkto savybėms. Produktas atitinka sąlygas išdėstytas direktyvos (EC) No. 1907/2006 (REACH), 47 dalies XVII priede.

PARUOŠIMO IR NAUDOJIMO SAUGOS NURODYMAI

Instrukciją dėl saugaus produkto naudojimo galite rasti saugos duomenų lape, kurį rasite www.mapei.no

PRODUKTAS SKIRTAS NAUDOTI PROFESIONALAMS.

ĮSPĖJIMAS

Nors techninė informacija ir rekomendacijos šiame produkto duomenų lape yra pateiktos pagal geriausias turimus mūsų duomenis ir patirtį, bet kuriuo atveju visą aukščiau pateiktą informaciją reikia vertinti kaip rekomendacinę ir įsitikinti jos tikslumu ilgą laiką ją naudojant; dėl šios priežasties asmuo, norintis naudoti produktą, iš anksto turi įsitikinti, kad jis tinka pagal norimą naudoti paskirtį. Bet kuriuo atveju naudotojas pats yra atsakingas už visas produkto naudojimo paskirtis. Visais atvejais vartotojas pats atsako už visas pasekmes, susijusias su produkto naudojimu.

Dabartinę techninių duomenų lapo versiją rasite mūsų internetinėje svetainėje www.mapei.no

TEISINIS PRANEŠIMAS

Šio techninio duomenų lapo (TDL) turinį galima kopijuoti į kitą su projektu susijusį dokumentą, tačiau tas



Grindų valymas kieta celiuliozine kempine



Ultracolor Plus skleidimas ant marmurinių porceliano grindų gumine mentele



Grindų apdaila su kieta celiuliozine kempine

SAŃAUDŲ LENTELĖ PRIKLAUSOMAI NUO PLYTELIŲ MATMENŲ IR SIŪLIŲ PLOČIO (kg/m²)

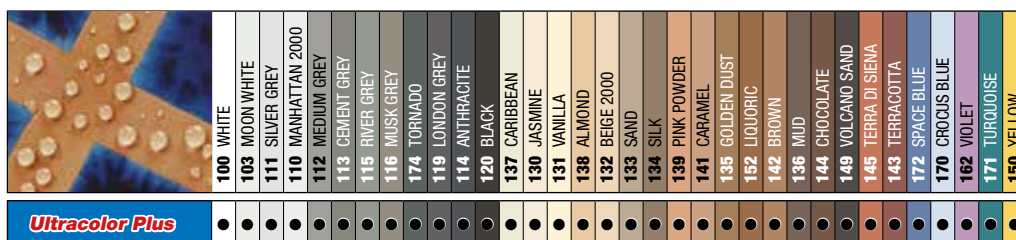
Plytelės matmenys (mm)	Siūlės plotis (mm)				
	2	3	5	8	10
75x150x6	0.4	0.6	1.0	1.5	1.9
100x100x7	0.4	0.7	1.1	1.8	2.2
100x100x9	0.6	0.9	1.4	2.3	2.9
150x150x6	0.3	0.4	0.6	1.0	1.3
200x200x7	0.2	0.3	0.6	0.9	1.1
200x200x9	0.3	0.4	0.7	1.2	1.4
300x300x10	0.2	0.3	0.5	0.9	1.1
300x300x20	0.4	0.6	1.1	1.7	2.1
300x600x10	0.2	0.2	0.4	0.6	0.8
400x400x10	0.2	0.2	0.4	0.6	0.8
500x500x10	0.1	0.2	0.3	0.5	0.6
600x600x10	0.1	0.2	0.3	0.4	0.5
750x750x10	0.1	0.1	0.2	0.3	0.4
100x600x9	0.3	0.5	0.8	1.3	1.7
150x600x9	0.2	0.4	0.6	1.0	1.2
150x900x9	0.2	0.3	0.6	0.9	1.1
150x1200x10	0.2	0.4	0.6	1.0	1.2
225x450x9	0.2	0.3	0.5	0.8	1.0
225x900x9	0.2	0.2	0.4	0.6	0.8
250x900x9	0.1	0.2	0.4	0.6	0.7
250x1200x10	0.2	0.2	0.4	0.6	0.8
600x600x5	0.1	0.1	0.1	0.2	0.3
600x600x3			0.1	0.1	0.2
1000x500x5		0.1	0.1	0.2	0.2
1000x500x3			0.1	0.1	0.1
1000x1000x5			0.1	0.1	0.2
1000x1000x3				0.1	0.1
3000x1000x5			0.1	0.1	0.1
3000x1000x3				0.1	0.1

FORMULĖ SAŃAUDOMS SKAIČIUOTI:

$$\frac{(A + B)}{(A \times B)} \times C \times D \times 1.6 = \frac{\text{kg}}{\text{m}^2}$$

- A = plytelės ilgis (mm)
 B = plytelės plotis (mm)
 C = plytelės storis (mm)
 D = siūlės plotis (mm)

Norėdami apskaičiuoti skirtingo dydžio plytelių, skirtingo pločio plytelių sąnaudas arba palyginti su lentelėje pateikta informacija apie plyteles, prašome naudotis Produkto skaičiuokle, kurią galima rasti interneto svetainėje www.mapei.no



Ultracolor Plus

Pastaba: Dėl spausdinimo proceso spalvos šioje lentelėje turėtų būti priimanamos kaip orientacinės, lyginant su originaliu produktu



Medienos efekto porceliano grindų plytelės, sumaišytos su Ultracolor Plus



Stiklo mozaikos drožlių dangą, padengta Ultracolor Plus

Ultracolor Plus



MEDIENOS PAVIRŠIAI



130 JASMINE



133 SAND



134 SILK



135 GOLDEN DUST



142 BROWN



136 MUD

dokumentas nepapildo ir nepakeičia TDL numatytų MAPEI gaminio montavimo metu galiojančių reikalavimų. Naujausią TDL ir informaciją apie garantiją galite atsisiųsti iš svetainės www.mapei.no
ESANT BET KOKIEMS ŠIAME TDL ARBA JO PAGRINDU PARENGTUOSE DOKUMENTUOSE PATEIKIAMŲ FORMULUOČIŲ ARBA REIKALAVIMŲ PAKEITIMAMS, MAPEI NEPRISIIMA ATSAKOMYBĖS.



Šis simbolis naudojamas identifikuoti Mapei produktus, išskiriančius į aplinką labai mažą kiekį lakiųjų organinių junginių (VOC) pagal GEV (Gemeinschaft Emissionskontrollierte Verlegewerkstoffe, Klebstoffe und Bauprodukte e.V.) sertifikavimo sistemą. Tai yra tarptautinė organizacija, skirta kontroliuoti produktų, skirtų grindims, išskiriamas į aplinką medžiagas



Mūsų įsipareigojimai dėl aplinkos apsaugos MAPEI produktai padeda projektuotojams ir statybininkams vystyti inovatyvius projektus, kuriems JAV Žaliųjų pastatų tarybos nustatyta tvarka suteikiamas LEED (energetikos ir aplinkos projektavimo lyderiai, angl. k. The Leadership in Energy and Environmental Design) tvirtų pastatų sertifikatas.

Visa trūkstanta informacija apie produktą galima pagal užklausimą ir www.mapei.no

Bet koks šiame techniniame duomenų lape esančių tekstų, nuotraukų ar iliustracijų pasikeičimas ar reprodukcija yra draudžiama, o pažeidėjas gali būti patrauktas baudžiamojon atsakomybėn



BUILDING THE FUTURE

2801-04-2018 (LT)